



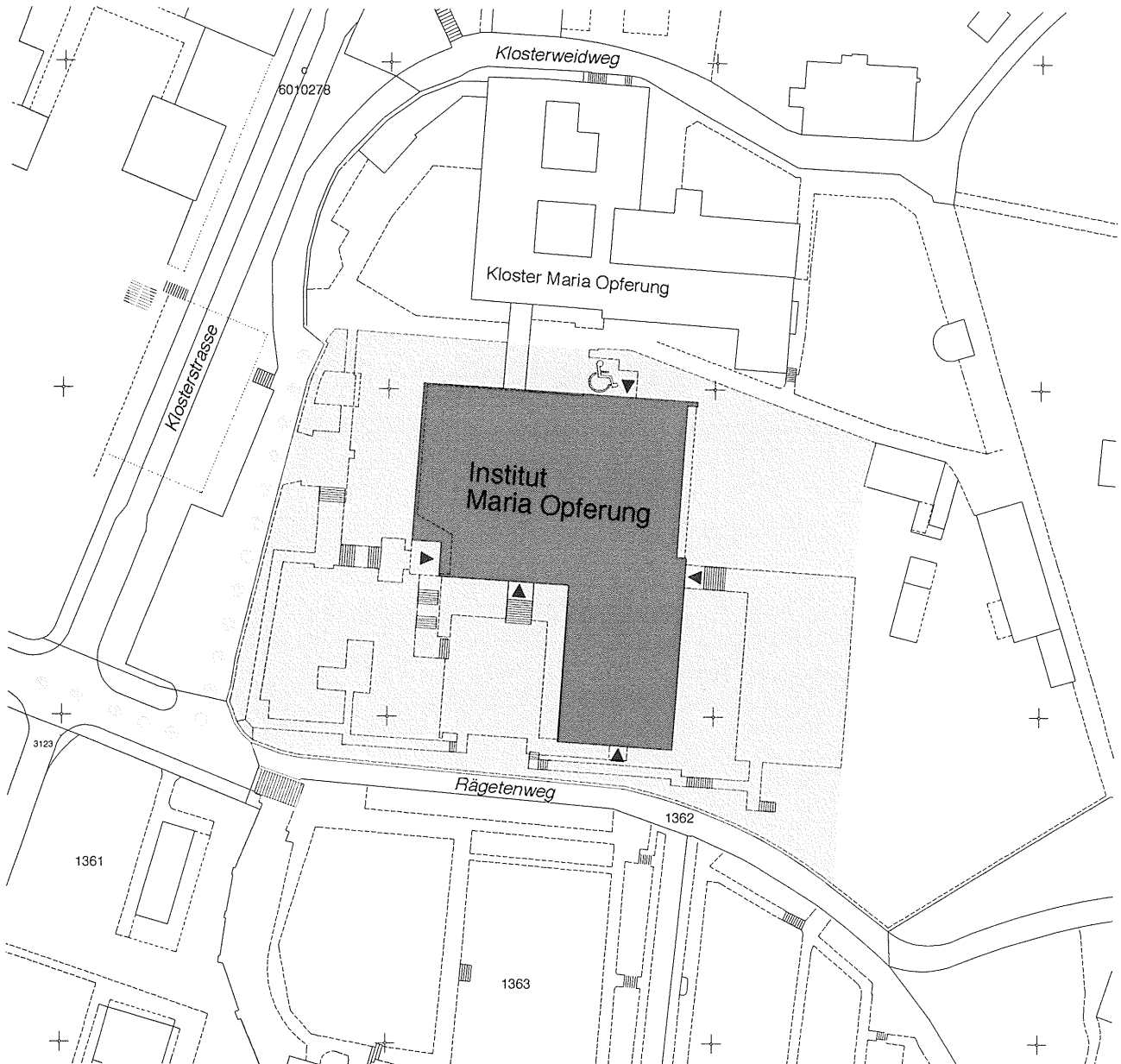


-  Schulgebäude
Institut Maria Opferung
-  Aussenflächen
-  Zugänge
-  Direkte Zufahrt

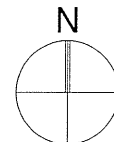
Nutzungsstudie Institut Maria Opferung

Situation Mst. 1:1000

Beilage zu Bericht und Antrag des
Stadtrates vom 28. Januar 2003



0 5 10 20 m



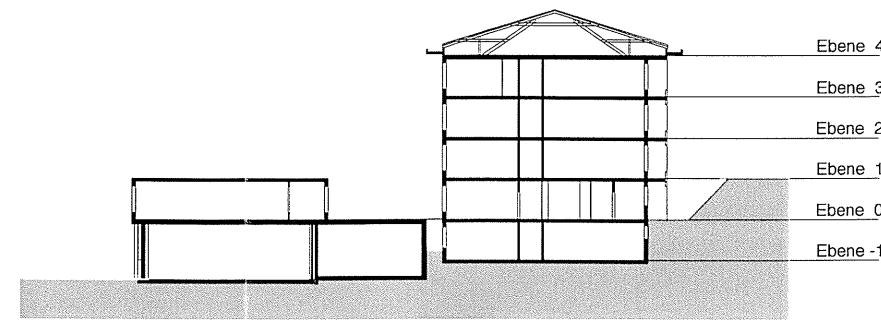
Zug, 15. Januar 2003

Nutzungsstudie Institut Maria Opferung

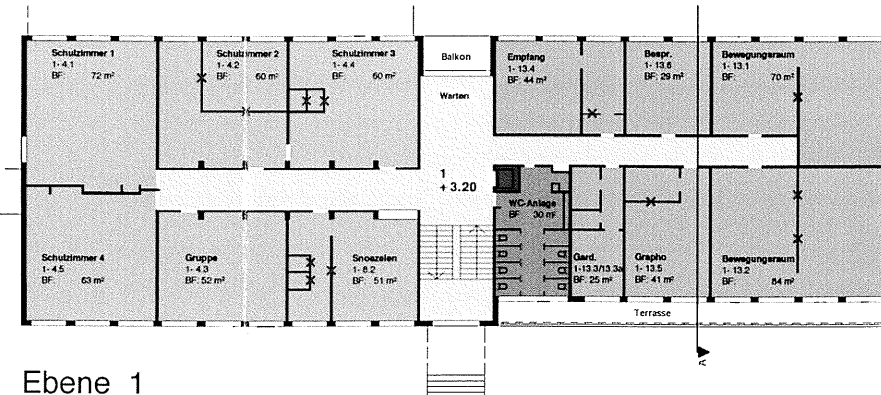
Generelle Nutzungsverteilung:

- Heilpädagogische Schule HPS
- Therapiestelle für Psychomotorik

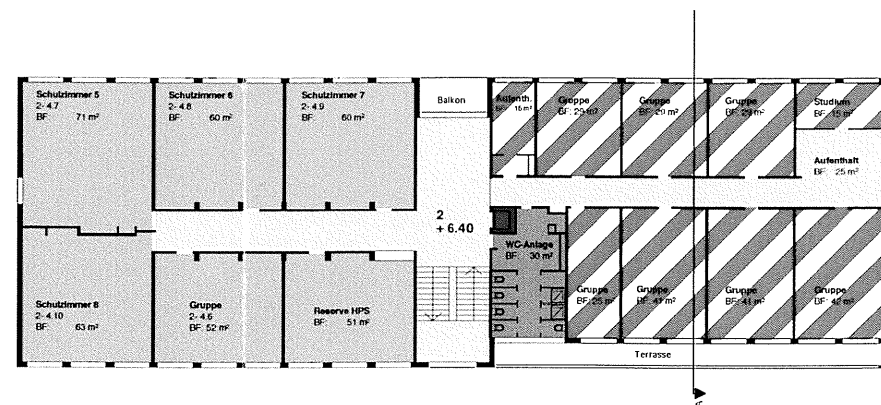
Beilage zu Bericht und Antrag des
Stadtrates vom 28. Januar 2003



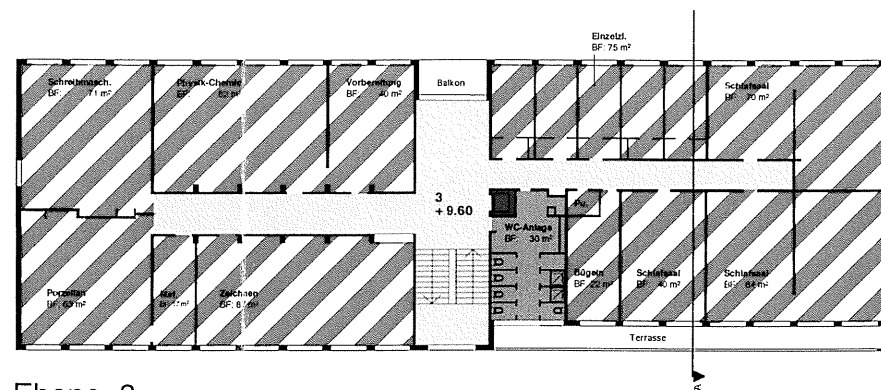
Schnitt A - A



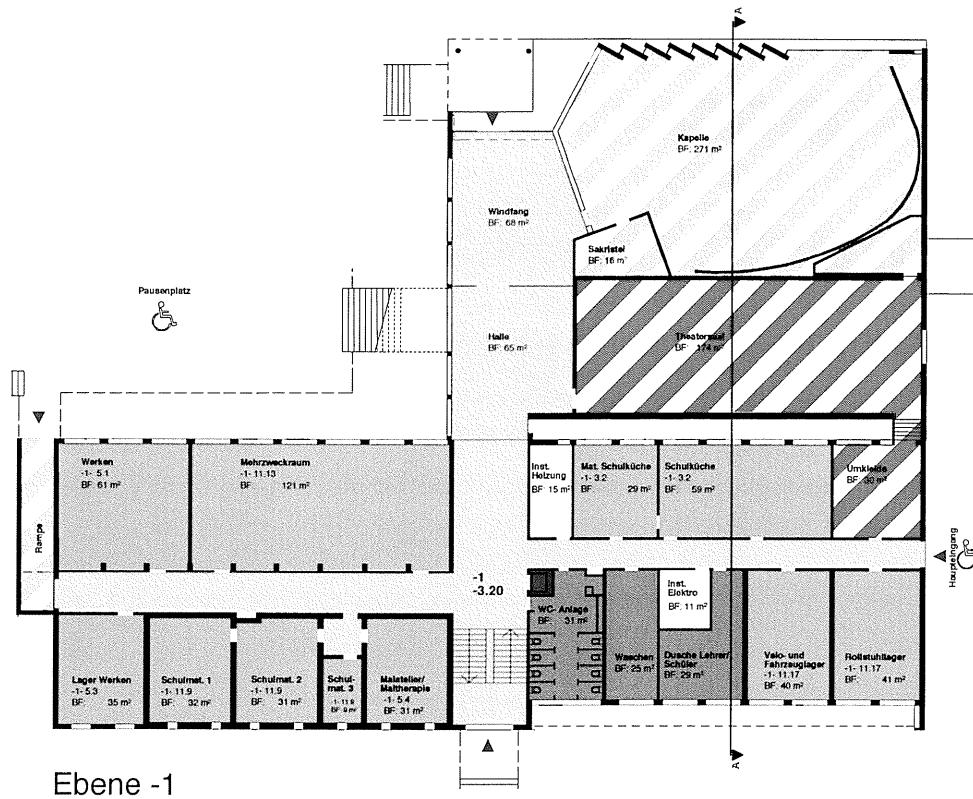
Ebene 1



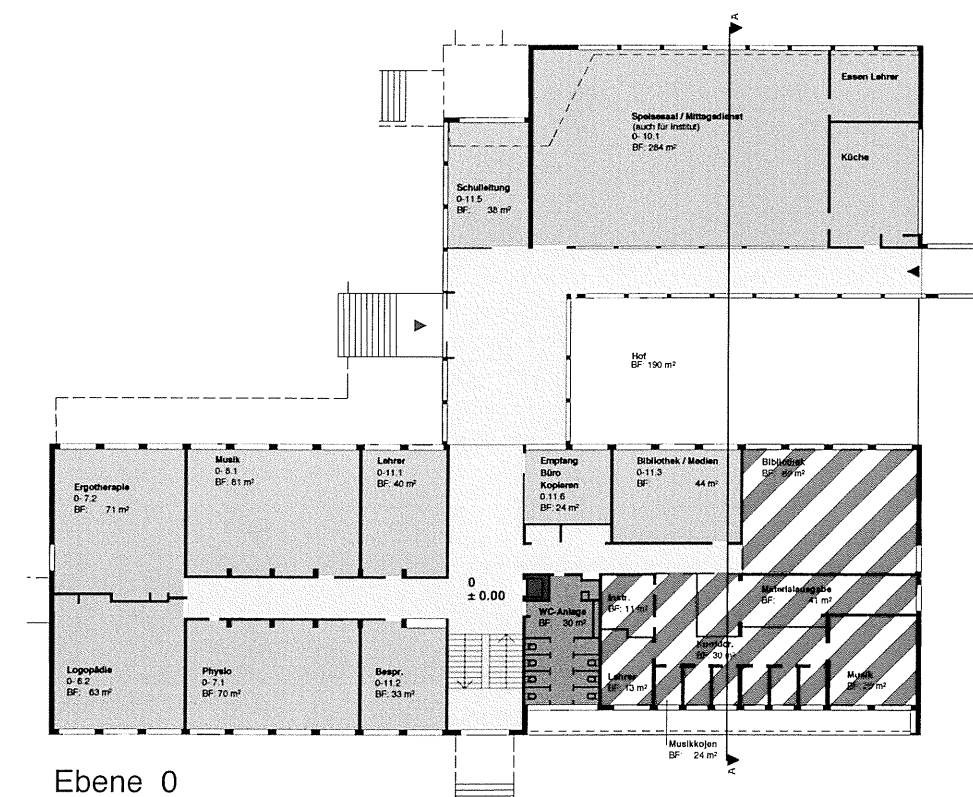
Ebene 2



Ebene 3

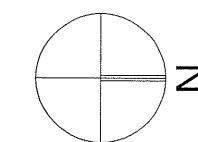
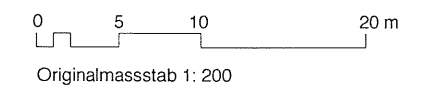


Ebene -1



Ebene 0

- Heilpädagogische Schule HPS
- Therapiestelle für Psychomotorik
- Nutzung durch Kloster Maria Opferung
- Option auf Nutzung durch Stadt ab 1. Juli 2004
- Sanitär- und Putzräume
- Erschließung
- Lift
- Lage Eingang
- Installationsräume
- Wand abtragen



Zug, 15. Januar 2003