

Gemäss Art. 41a GSchV und/oder Art. 41b GSchV*

FESTLEGUNGS- UND VERZICHTSTRECKEN





1:10'000

* gemäss Art. 41a GSchV für Flüssigwasser und gemäss Art. 41b GSchV für stehende Gewässer. Alle weiteren Details zum Vorgehen sind im technischen Bericht und in der Abschnitztafel zu finden.

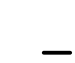



SUTER VON KÄNEL WILD
Planer und Architekten AG
Forribuckstrasse 30, 8005 Zürich
+41 44 315 13 90, www.skw.ch

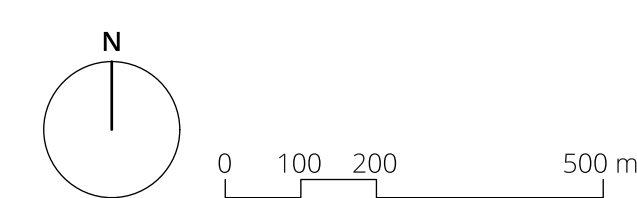
36234 - 9.1.2025

Gewässerraum: Festlegung/Verzicht

-  Gewässer Festlegungstrecke mit Gewässerraumfestlegung
-  Gewässer Verzichtstrecke ohne Gewässerraumfestlegung
-  Separate Betrachtung und Festlegung
-  Nicht Teil des Gewässernetzes für die Gewässerraumfestlegung

Informationen

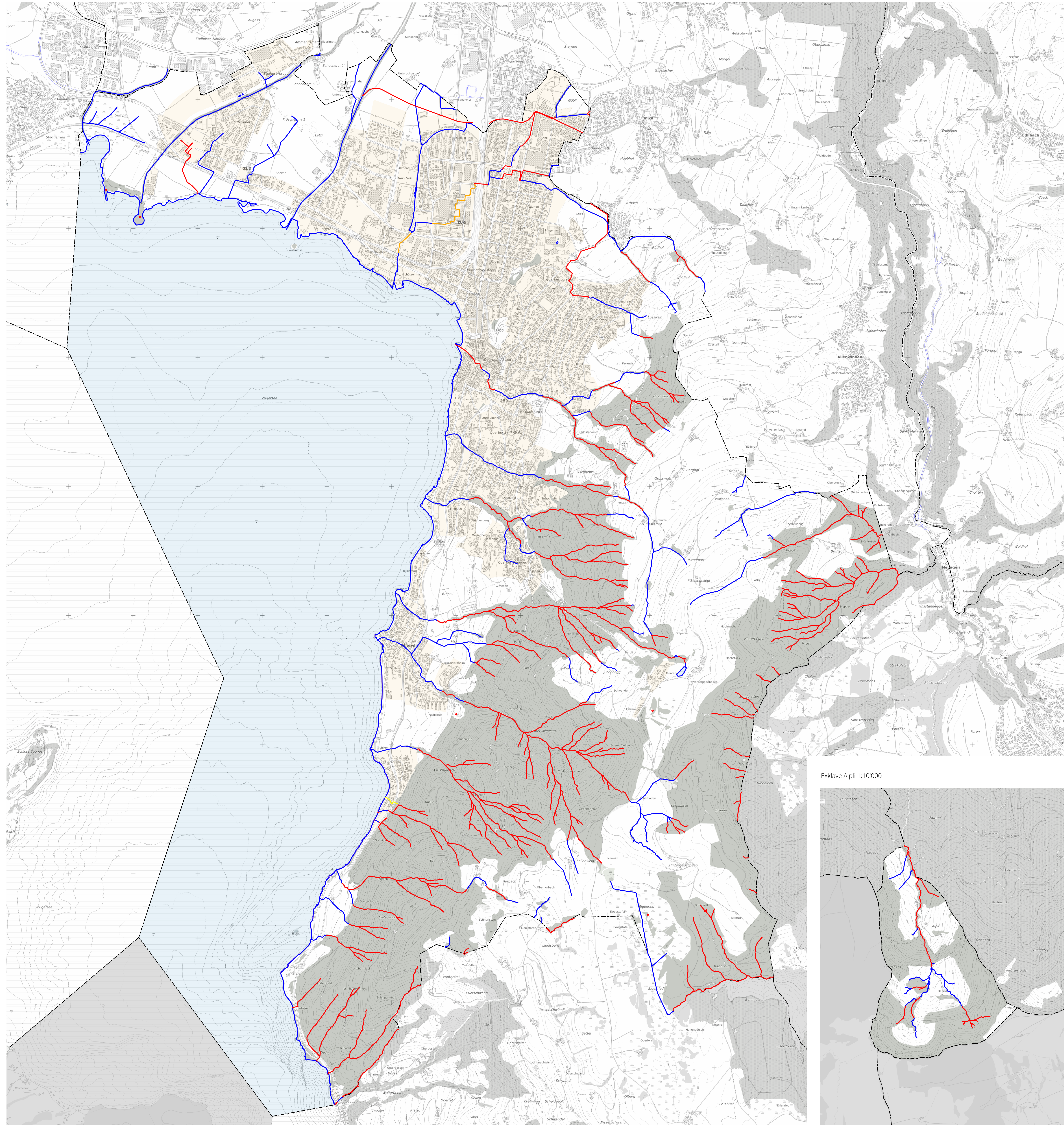
-  Gemeindegrenze
-  Bauzonen
-  Wald gemäss kant. GIS Mai 2023 (nur Stadt Zug) / gemäss kant. GIS Oktober 2024
-  Gewässer



Bearbeitung: Lea Humbel
Das Druckdatum entspricht dem Erstellungsdatum.

Grundlagedaten
Übersichtsplan: Basisdaten ZugMap (zugmap.ch) vom 15. März 2022
Gewässer: Basis Gewässernetz ZugMap (zugmap.ch) vom 18. November 2021 mit Ergänzungen SKW aufgrund Basisdaten Geoportall Bund (map.geo.admin.ch; swisTLM3D) und Rücksprache mit der Stadt Zug

Die Daten der Fixpunkte, Grenzpunkte und Einseilpunkte sind nach den gültigen Genauigkeits- und Zuverlässigkeitsanforderungen der amtlichen Vermessung bestimmt. Die Bodenbedeckung, Gebäude und Einzelobjekte dienen lediglich der Orientierung. Ihre Lage beruht auf einfachen Messungen ohne Kontrolle, weshalb für deren Richtigkeit keine Gewähr durch den Geometer besteht.



Exklave Alpli 1:10'000

