

Auswertung der Arbeitsprojekte vom 1. Januar 2002 bis 31. August 2004

1. Vom 1. Januar 2002 bis 31. August 2004 arbeiteten insgesamt 77 Personen in den Arbeitsprojekten der GGZ.
2. Die 15 Projektplätze waren dauernd ausgelastet.
3. Am 31. August 2004 waren 23 Projektteilnehmerinnen und -teilnehmer in den Arbeitsprojekten beschäftigt (Teilzeitmitarbeitende)
4. Zwischen Januar 2002 und 31. August 2004 sind 54 Personen aus den Arbeitsprojekten ausgetreten (siehe Austrittsgründe).
5. Am 31. August 2004 befanden sich auf der Warteliste für die Teilnahme an einem Arbeitsprojekt 15 Personen.

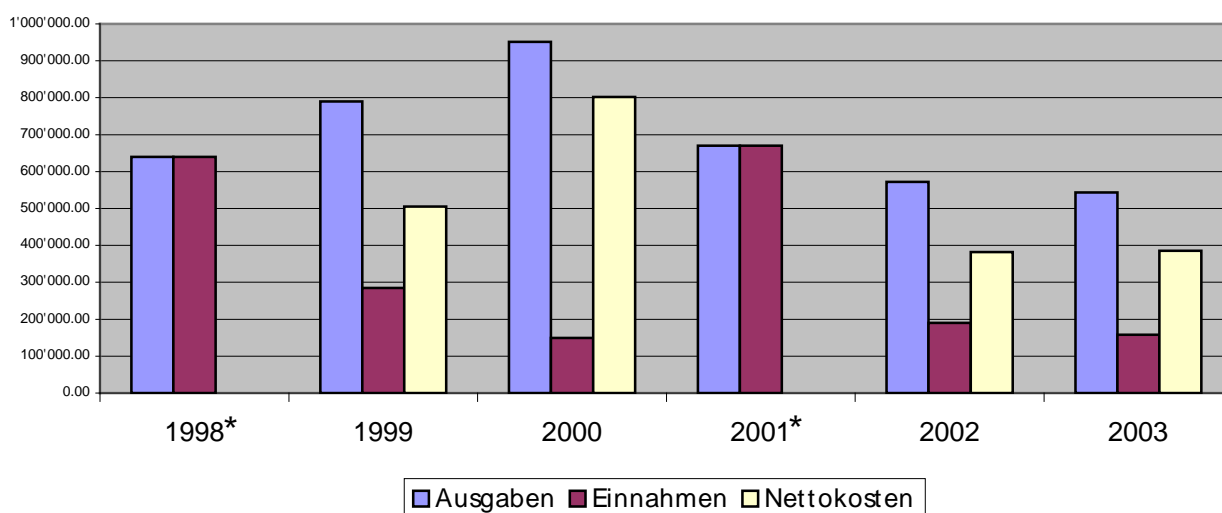
6. Austrittsgründe

Austrittsgründe	Anzahl	Anteil
1 Am 31. August 2004 noch im Projekt	17	22%
2 Kündigung erhalten	2	3%
3 Arbeitsstelle gefunden oder Selbständigkeit aufgenommen	8	10%
4 Wohnortwechsel	9	11%
5 Arbeitsaufnahme verweigert --> Kürzung der Sozialhilfe oder hat sich abgemeldet	1	2%
6 Nach Projektabschluss keine Stelle gefunden. Wieder bei der ALV	7	9%
7 Nach Projektabschluss keine Stelle gefunden. Wieder bei der ALV mit ergänzender Unterstützung	10	12%
8 In IV Abklärung oder IV-Rente erhalten	1	2%
9 Weiterbildung gestartet	1	2%
10 Integration gescheitert, wird wieder mit WSH unterstützt	5	6%
11 Arbeitsversuch GGZ abgebrochen. Neuer Arbeitsversuch Lüssihaus	2	3%
12 Kontaktabbruch	1	2%
13 Diverses	13	16%

7. Altersdurchschnitt

Alter	Anzahl	Anteil
20-25 Jahre	13	17%
26-30 Jahre	12	16%
30-35 Jahre	5	6%
36-40 Jahre	11	14%
41-45 Jahre	12	16%
46-50 Jahre	7	9%
51-55 Jahre	13	17%
56-60 Jahre	3	4%
61-65 Jahre	1	1%

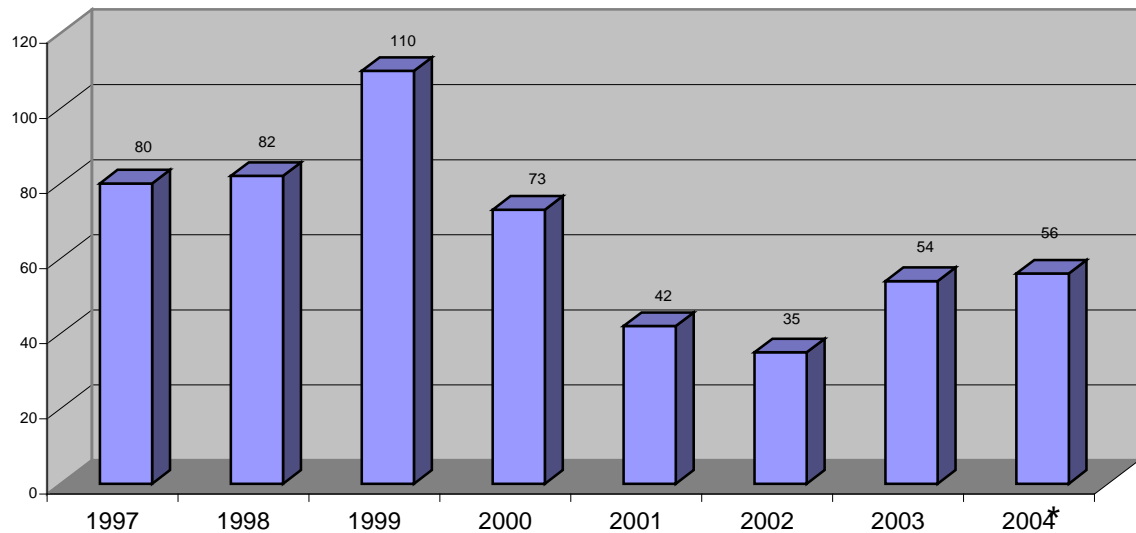
8. Kostenentwicklung Arbeitsprojekte 1998 bis 2003



* 1998 und 2001 wurde über die Entnahme aus Rückstellungen eine ausgeglichene Rechnung ermöglicht.

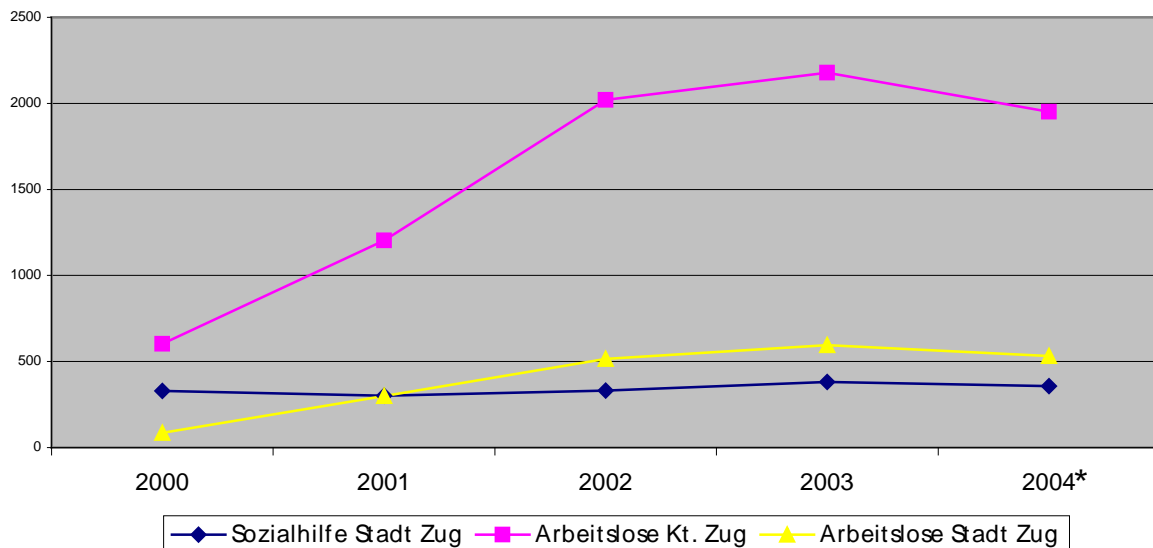
2002 und 2003 sinkende Kosten, auf Grund von tieferen Löhne wegen schlechter qualifizierter Teilnehmenden. Mehr Personen in Abklärung betreffend Arbeitsfähigkeit (weiterhin Sozialhilfe und kein Lohn).

9. Bezüger von Sozialhilfe und von der Arbeitslosenversicherung ausgesteuerte
(Potentielle Teilnehmende in Arbeitsprojekten)



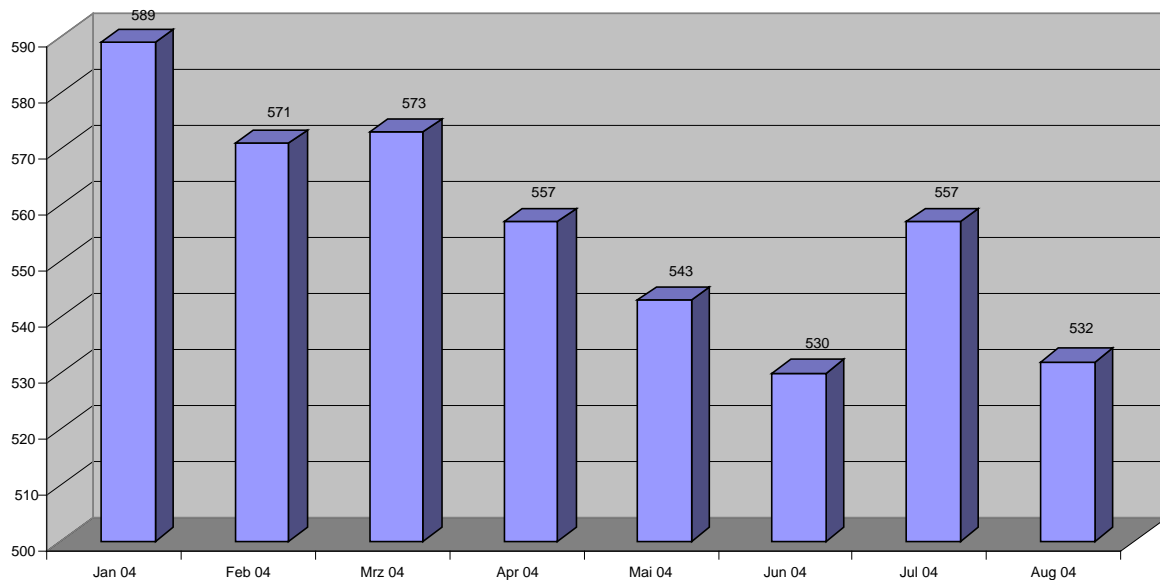
*Bis August 2004

10. Vergleich Anzahl Sozialhilfeempfänger mit der Anzahl Arbeitslosen im Kanton und in der Stadt Zug

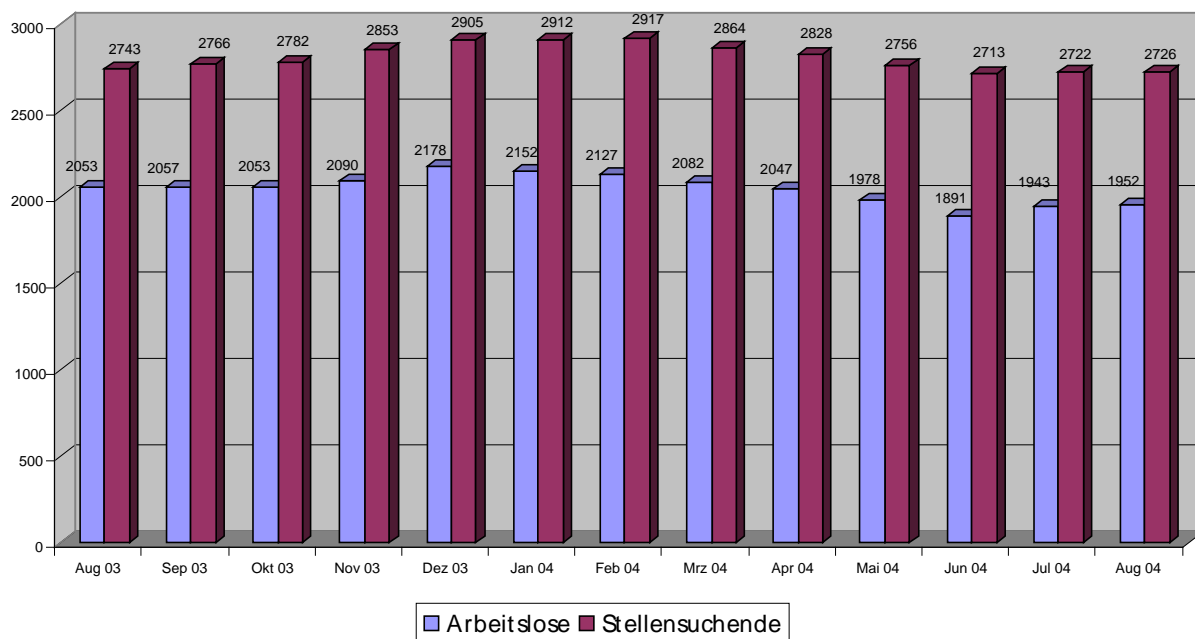


* Stand August 04

11. Arbeitslose Stadt Zug Januar bis August 2004



12. Stellensuchende und arbeitslose Personen im Kanton Zug Aug. 03 bis Aug. 04



13. Arbeitslose Personen des Kantons Zug August 03 bis August 04

