

Spiel- und Begegnungsplatz Schnägge Loch in Zug

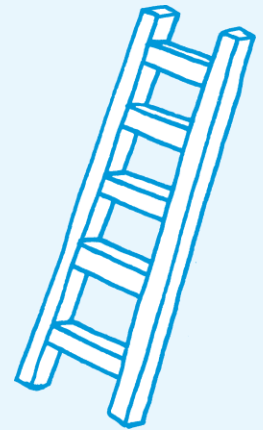
Ergebnisse und Raumkonzept

Onlinepräsentation, 29. Januar 2025

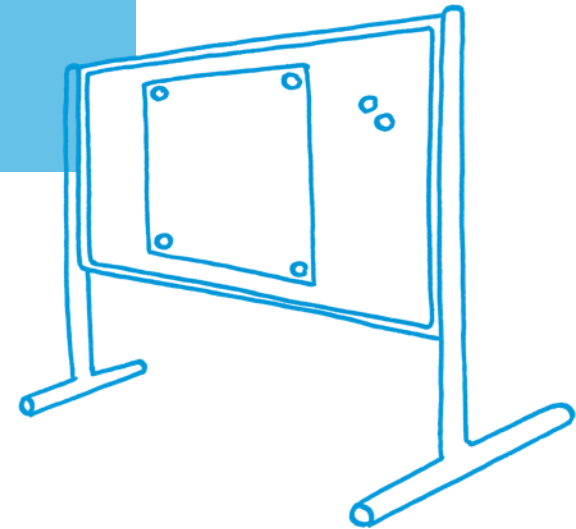


Ablauf

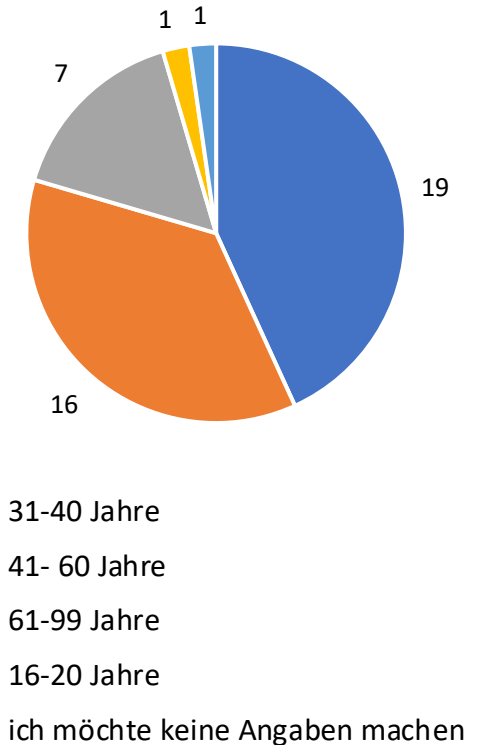
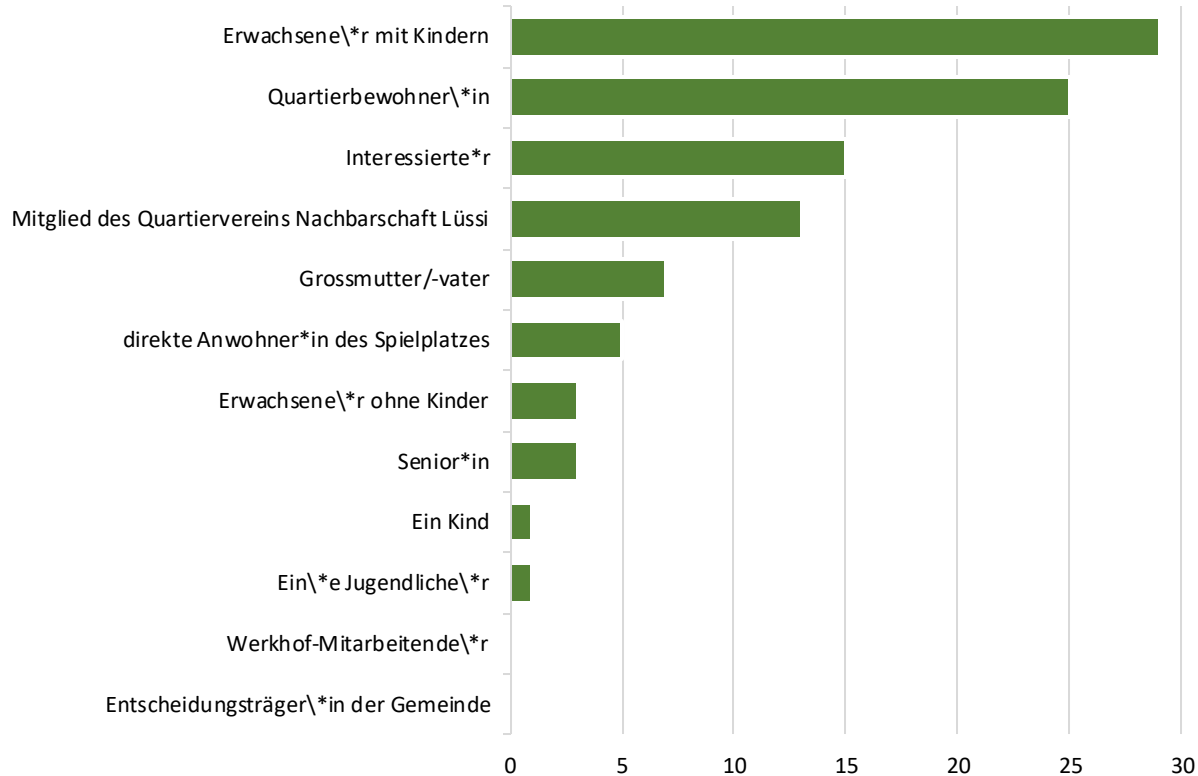
1. Rückblick Mitwirkungsanlass
2. Ergebnisse Onlineumfrage und Mitwirkungsanlass
3. Zwischenstand Raumkonzept
4. Fragen und Austausch
5. Projektablauf Übersicht und weitere Schritte



Rückblick Mitwirkungsanlass



Mitwirkende



Mitwirkungsanlass am
9. November 2024:
ca. 50 Personen
(davon 20 Kinder & 30 Erwachsene)

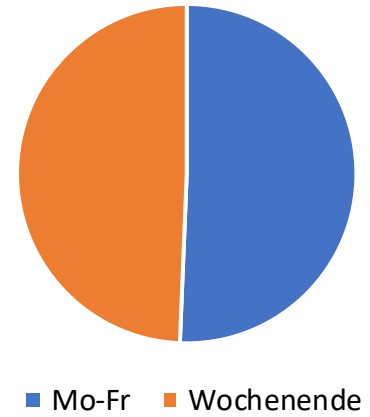
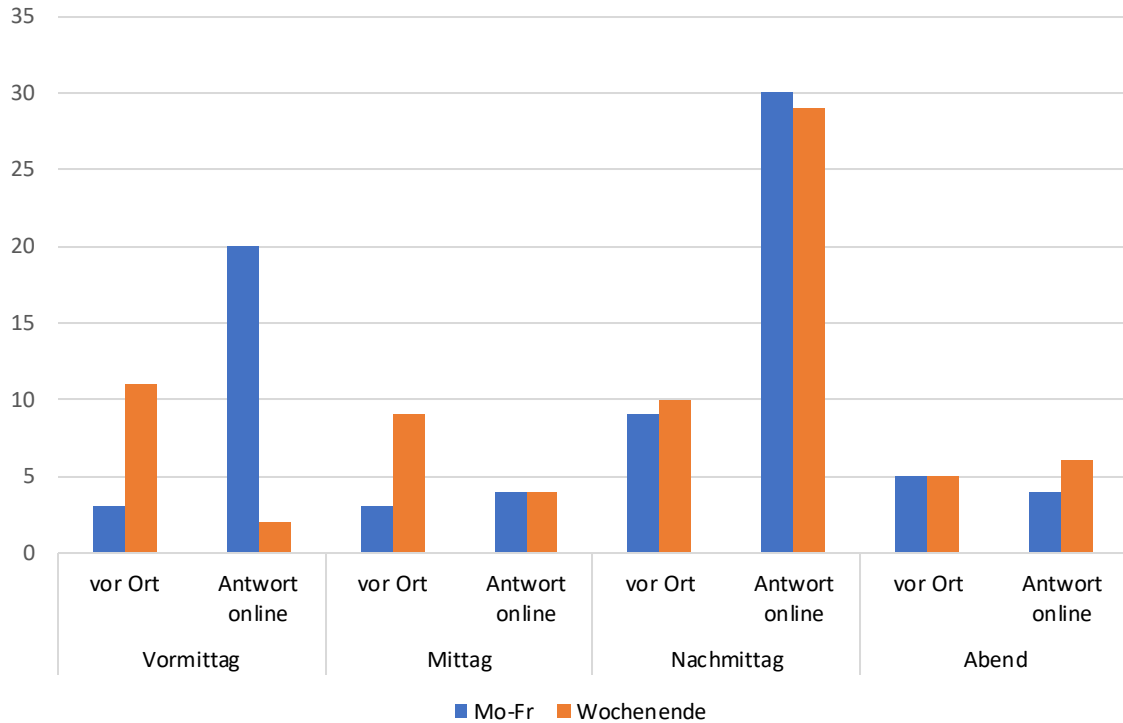
Onlineumfrage auf Deutsch:
44 Personen, 7
(davon waren auch vor Ort)

Onlineumfrage auf Englisch:
Nur 2 Personen

Diagramme: Online-Umfrage

Nutzung des Platzes

Wann..



1. Nachmittag
2. Vormittag (Mo-Fr)

Was machen die Menschen und mit wem

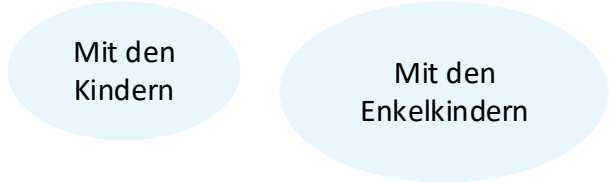
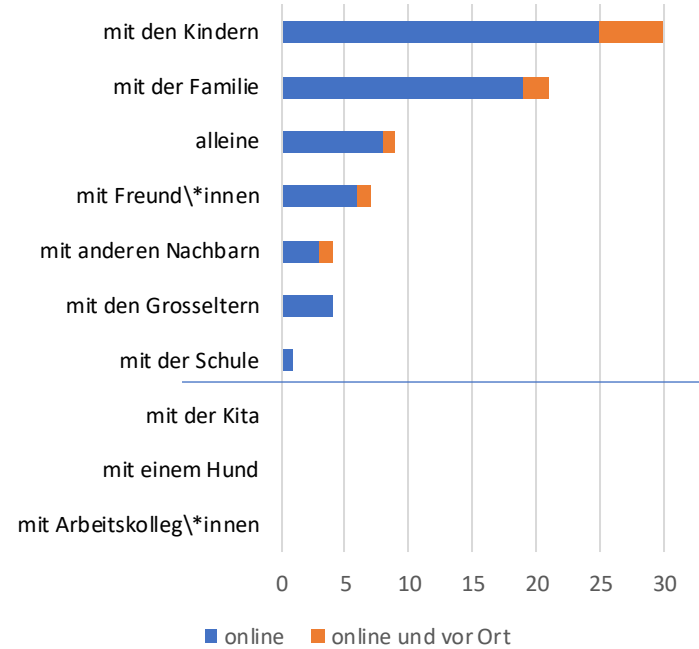
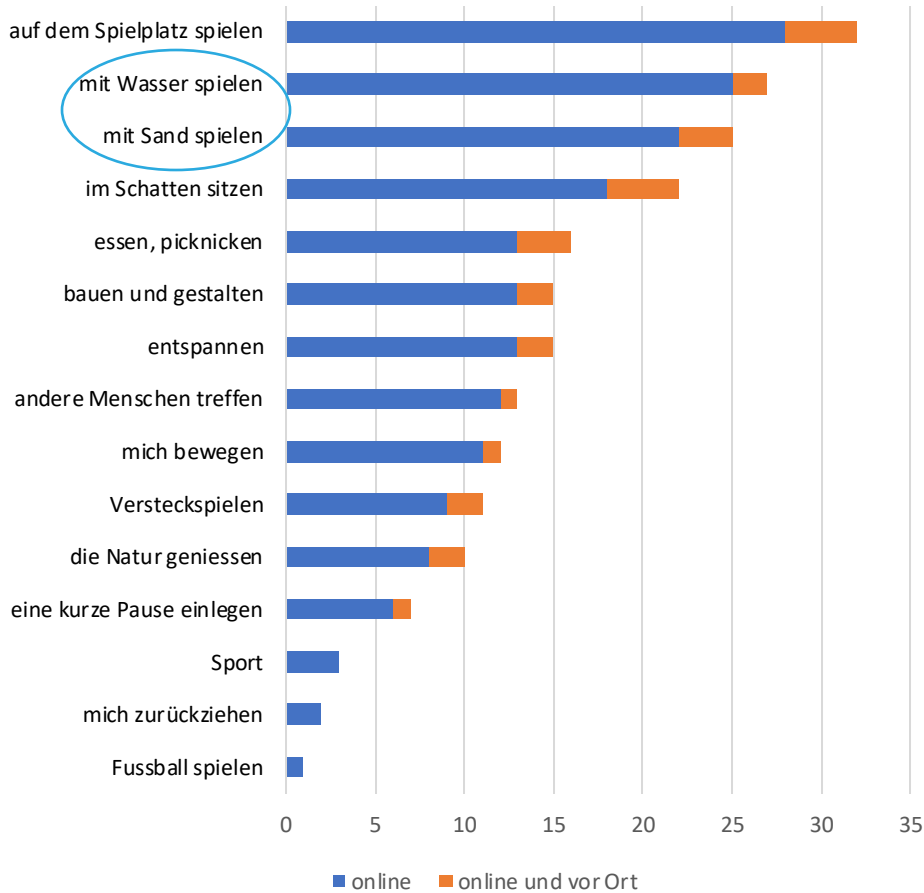


Diagramme: Online-Umfrage und vor Ort

Was gefällt ihnen an dem Platz?



Dieses Gerät muss ...

Bitte am passenden Ort einen Punkt hinlegen...

--- unbedingt weg --- teilweise lassen --- genau so bleiben

Gründe? Was soll geändert werden?
Fülle ein Post-it aus und klebe es hier!

Neues Schwanke- möglicherweise!

Es soll bleiben, aber es sollte mehr Holz sein

Neue Deckenrolle! (z.B. praktische Fortbewegung / Hygiene / schülert im schulen ist gut (wie aktuell gegeben))

Es soll bleiben, aber es sollte mehr Holz sein

Ein-Ein Vogelstich- stand (Hörner)

Teil, so können die Kinder zu schaukeln (ist weniger gut bei Vogelnest- Standort besser)

Ein-Ein Vogelstich- stand (Hörner)

Volgelnest schwanke! & Person neues Holz höher oben

Hängematte

Dieses Gerät muss ... Schanckel Doppel

Bitte am passenden Ort einen Punkt hinlegen...

--- unbedingt weg --- teilweise lassen --- genau so bleiben

Gründe? Was soll geändert werden?
Fülle ein Post-it aus und klebe es hier!

Neues Schwanke- möglicherweise!

Es soll bleiben, aber es sollte mehr Holz sein

Neue Deckenrolle! (z.B. praktische Fortbewegung / Hygiene / schülert im schulen ist gut (wie aktuell gegeben))

Es soll bleiben, aber es sollte mehr Holz sein

Ein-Ein Vogelstich- stand (Hörner)

Teil, so können die Kinder zu schaukeln (ist weniger gut bei Vogelnest- Standort besser)

Ein-Ein Vogelstich- stand (Hörner)

Volgelnest schwanke! & Person neues Holz höher oben

Hängematte

Unterstand

Dieses Gerät muss ...

Bitte am passenden Ort einen Punkt hinlegen...

--- unbedingt weg --- teilweise lassen --- genau so bleiben

Gründe? Was soll geändert werden?
Fülle ein Post-it aus und klebe es hier!

2 stöckig mit Kleber- gerüst

Neue überdachung Möglichkeit für ...

ARAR

langweilig

unserer Holz putzen

voll wenn plötzlich ein bewittert kann

unserer Kinder spielen, gerne hier (place verkaufen)

Wandstärke messen/raum über schauen, wie tiefen ist ganz gute für den Kinder wegen in den, stehen - zu stehen - gut - ohne gleich zu stürzen können

Dieses Gerät muss ... Burgturm

Bitte am passenden Ort einen Punkt hinlegen...

--- unbedingt weg --- teilweise lassen --- genau so bleiben

Gründe? Was soll geändert werden?
Fülle ein Post-it aus und klebe es hier!

Neues Holz Kreide- tafeln

etwas Coosios zum Putzen

Es soll bleiben, aber es sollte mehr Holz sein

Neues Holz

Unbedingt! - SDP

Neues Holz

Das Haus innen so lassen aber neues Holz

Dieses Gerät muss ... Aussichtsturm / Horst

Bitte am passenden Ort einen Punkt hinlegen...

--- unbedingt weg --- teilweise lassen --- genau so bleiben

Gründe? Was soll geändert werden?
Fülle ein Post-it aus und klebe es hier!

Höher oben Möglichkeit zum auf eine Matte runter zu springen - wie im Oberird beim Schwitzen

Das Haus innen so lassen aber neues Holz

Holz kann eventuell in diese anderen Form verändert werden (z.B. mit Holzhandwerk- bahn bzw. knapp über bauen)

Dieses Gerät muss ... Wippe

Bitte am passenden Ort einen Punkt hinlegen...

--- unbedingt weg --- teilweise lassen --- genau so bleiben

Gründe? Was soll geändert werden?
Fülle ein Post-it aus und klebe es hier!

Holz erneuern

Dieses Gerät muss ... Wasserbecken / Wasserspiel

Bitte am passenden Ort einen Punkt hinlegen...

--- unbedingt weg --- teilweise lassen --- genau so bleiben

Gründe? Was soll geändert werden?
Fülle ein Post-it aus und klebe es hier!

Neues Mosaik- plättchen

Neues Wasser- spiel

Wasser ja, aber diese Becken sind immer voll Sand und Holzschutt!

Wasser ja, aber diese Becken sind immer voll Sand und Holzschutt!

Dieses Gerät muss ... HAUS

Bitte am passenden Ort einen Punkt hinlegen...

--- unbedingt weg --- teilweise lassen --- genau so bleiben

Gründe? Was soll geändert werden?
Fülle ein Post-it aus und klebe es hier!

Chaos im Innern des Hauses

Schwandelig & unhygienisch

Haus mit Fenstern Tisch stühlen

Gravität zum Spielbedarf (Bühne)

Das waren Kinder von meiner Klasse

Die haben dort von 4 Jahren gespielt und haben nie aufgeräumt.

Um so zu tun als hätte man ein eigenes Haus

Wie wichtig sind die vorhandenen Spielgeräte und Ausstattungen?

	gar nicht wichtig	mehr oder weniger wichtig	sehr wichtig
der Turm	4.8%	23.8%	71.4%
das Hochhäuschen	29.3%	36.6%	34.1%
das Haus	62.5%	30%	7.5%
der Unterstand	24.4%	29.3%	46.3%
die Schaukel	9.3%	16.3%	74.4%
der Brunnen	9.3%	14%	76.7%
die Wippe	17.1%	36.6%	46.3%
der Sandkasten	11.6%	11.6%	76.7%



Das Haus



Das Hochhäuschen



Der Turm



Der Unterstand



Die Schaukel



Der Brunnen



Die Wippe



Der Sandkasten

Wieso sind diese wichtig?

der Burg/ Turm	das Hochäuschen	das Haus	die Schaukel	der Unterstand	der Brunnen	die Wippe	der Sandkasten	Schaukel in der Mitte
Rutsche zu lang	gefährlich	leer und dreckig	beliebt	braucht mehr Schatten	selten benutzt	unattraktiv	sollte grösser sein	nicht gebraucht
braucht besser Rutschbahn	gefährlich	unheimlich	gut für klein und Gross	nicht gebraucht	beliebt	beliebt, braucht eine Zweite	sollte grösser sein	
ein Muss	zu eng	als WC benutzt	wichtig	selten benutzt	ein Highlight im Sommer	kreativität	beliebt	
Turm toll zum Verstecken und Klettern	nur für "Könnner"	wird missbrauchen	wichtig, dass verschiedene gibt	Schutz zum z'nüni Essen bei Regenwetter	Abkühlung	beliebt	ein Muss	
Rutschbahn toll	sehr mühsam	Kinder spielen nicht hier		schützt vor Sonne und Regen	im Sommer schön		wichtig	
sehr schön	nicht für kleine Kinder	nicht für kleine Kinder		schützt vor Sonne und Regen / Eisstand bei den Kids beliebt	im Sommer schön			
sehr beliebt	wichtig			gut bei Regen	toll			
	sehr schön			gut bei Regen	das Wahrzeichen dieses Spielplatzes			
				schön bei Zvieri	Kreativität			
					toll			



Welche Bewegungsmöglichkeiten sollen vor Ort sein?

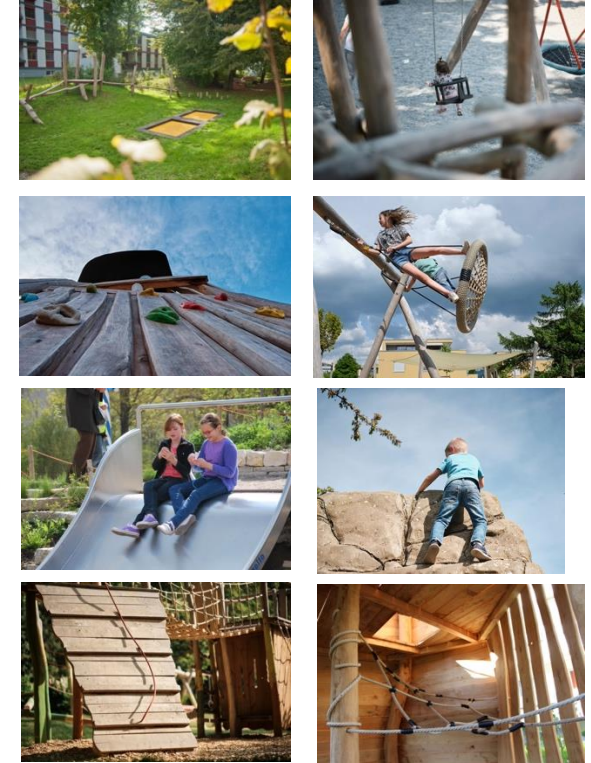
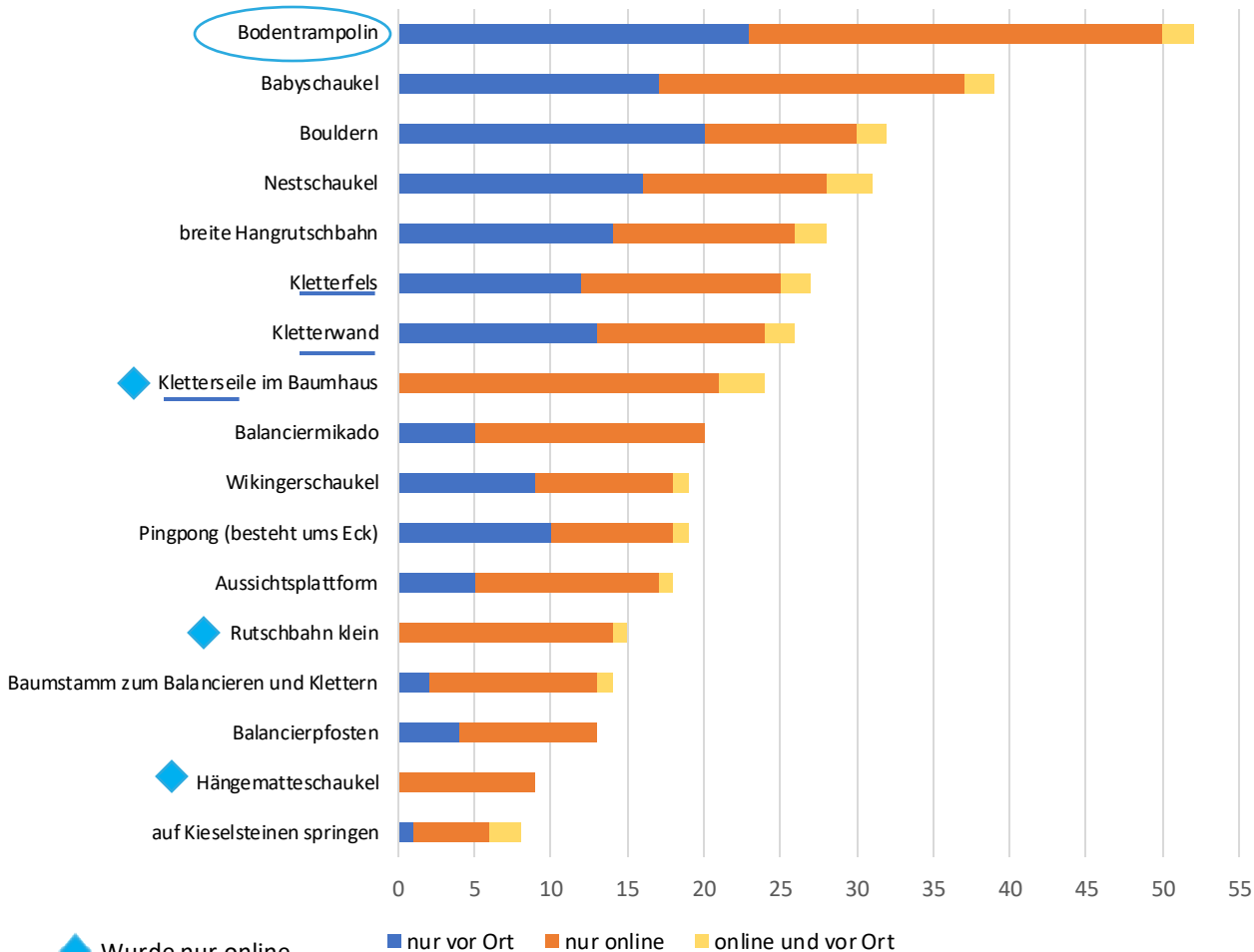
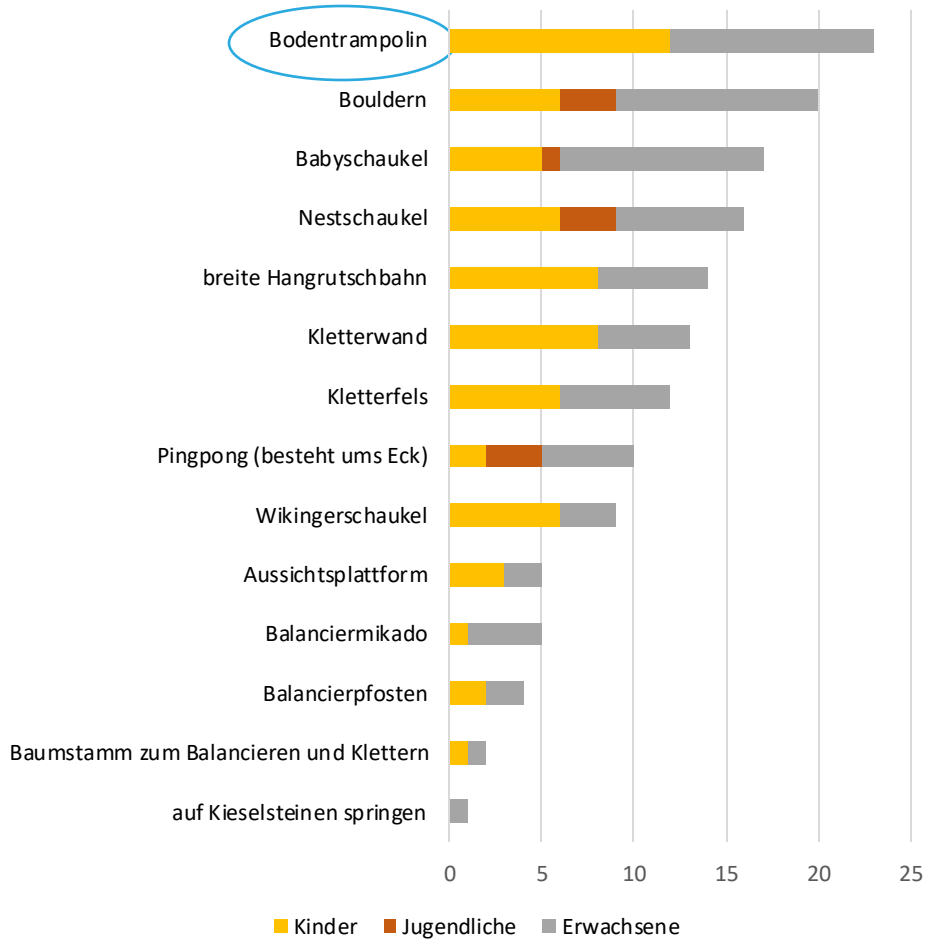
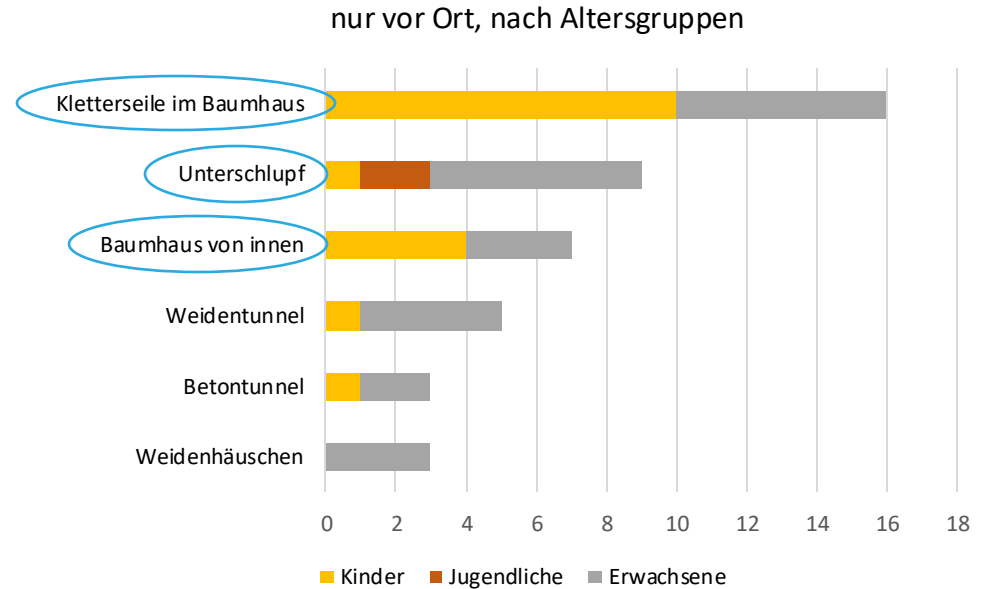
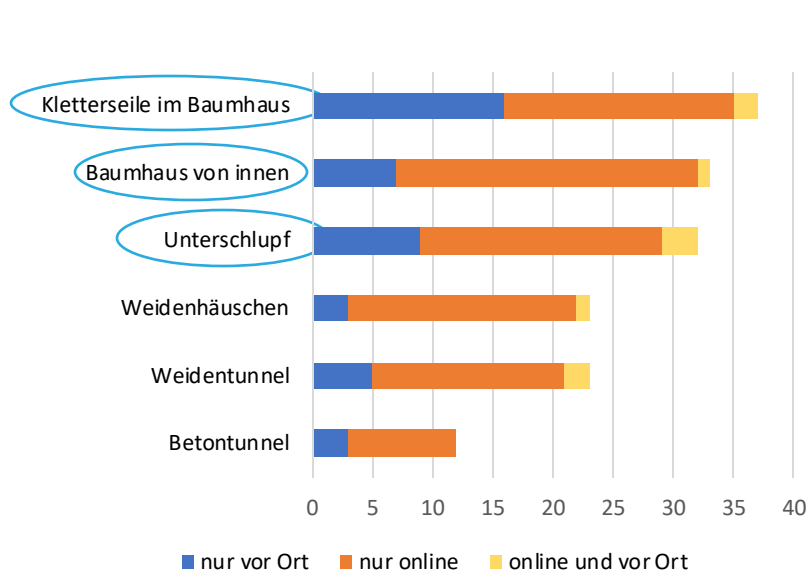


Diagramme: Online-Umfrage und vor Ort

Bewegungsmöglichkeiten nach Altersgruppen (nur vor Ort)



Welche Versteckmöglichkeiten sollen vor Ort sein?



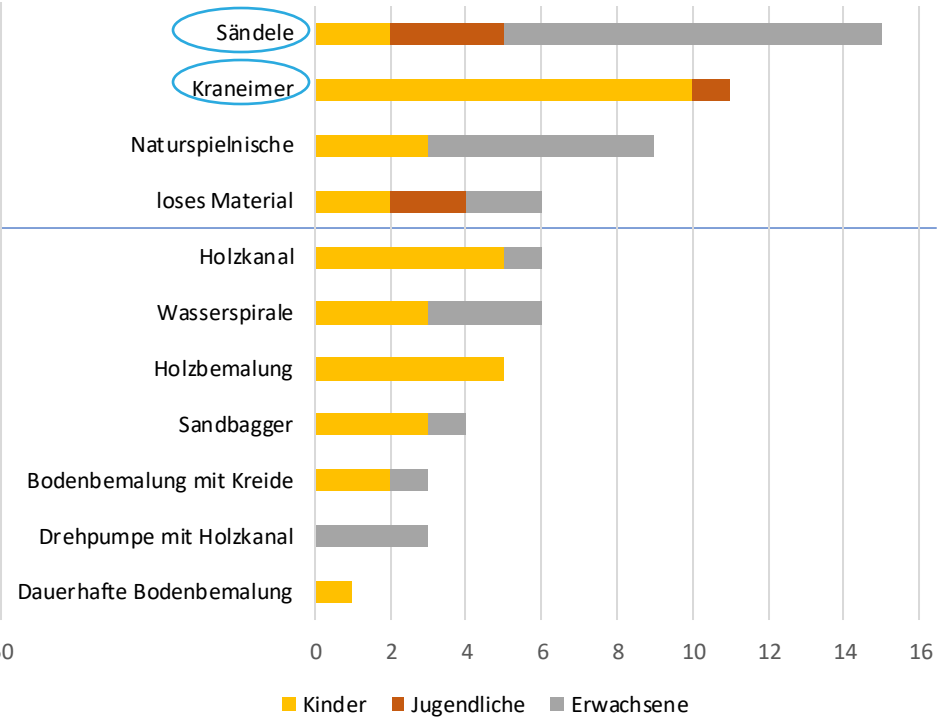
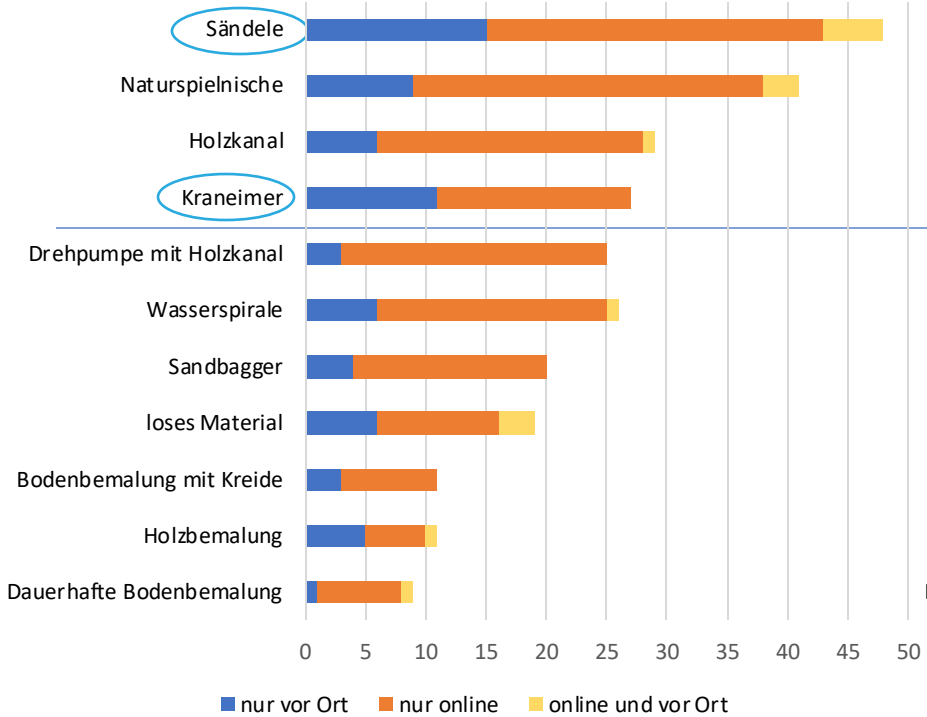
Büsche zum Verstecken vor den Eltern

Das raufklettern ins «Baumhaus» macht spass, drinnen verstecken und Rollenspiele

Der Turm ist insofern toll, als dass man sich darin verstecken kann



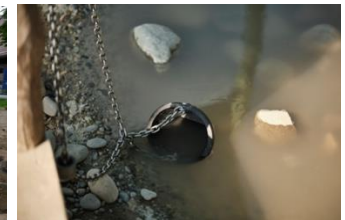
Welche Gestaltungsmöglichkeiten sollen vor Ort sein?



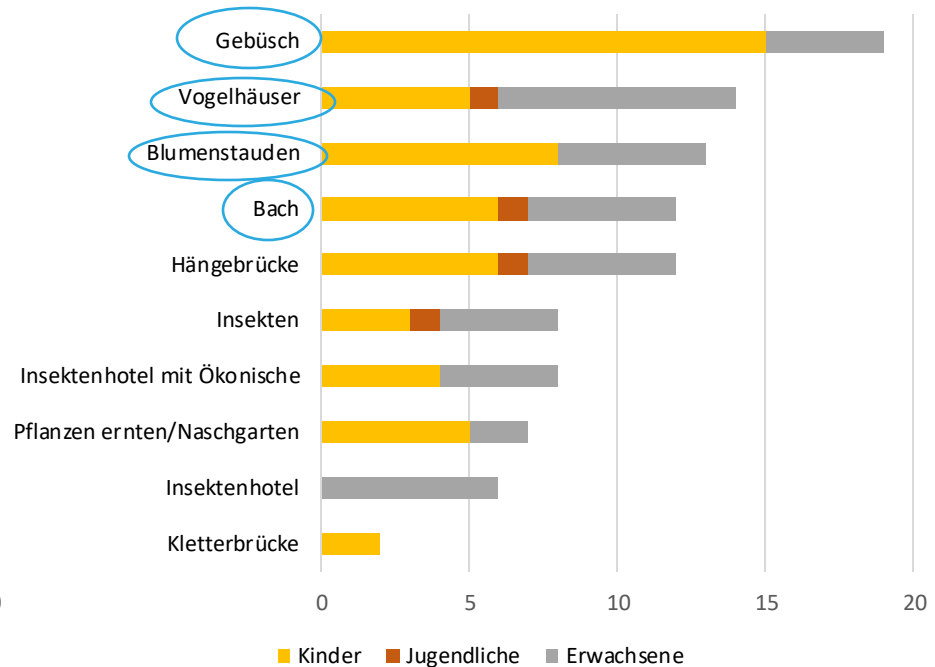
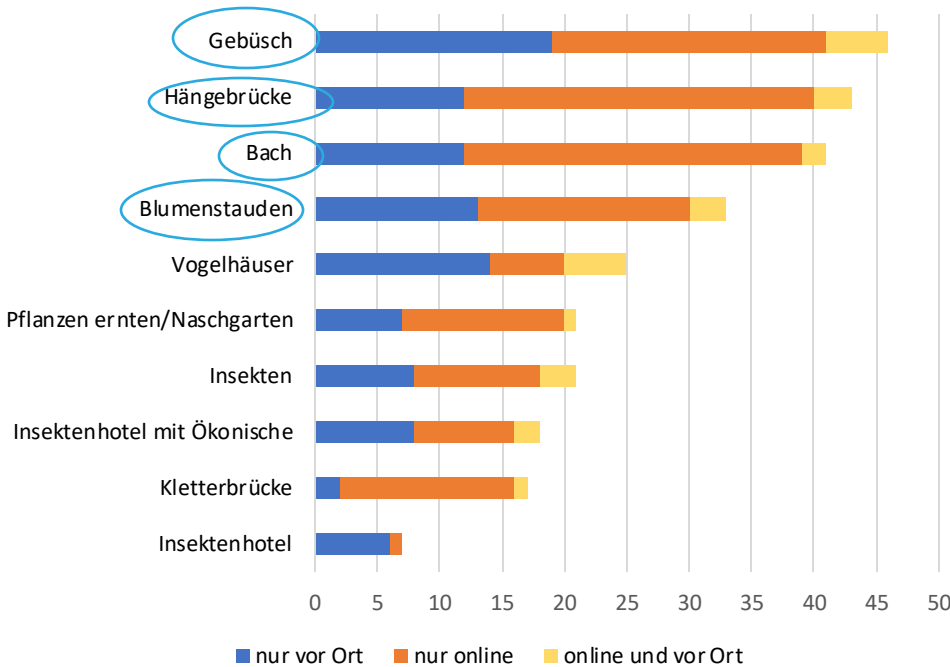
größerer Sandkasten

kein stehendes Wasser, nur fließend

Kein größeres Wasserbecken (behindertes Kind kann ertrinken)



Was soll entdeckt werden können?



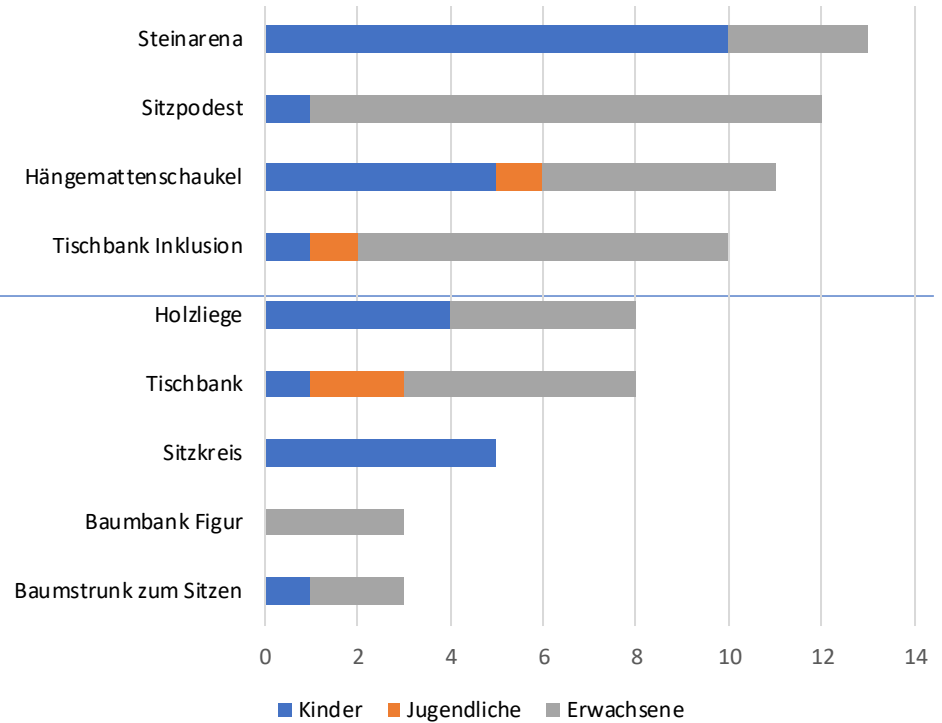
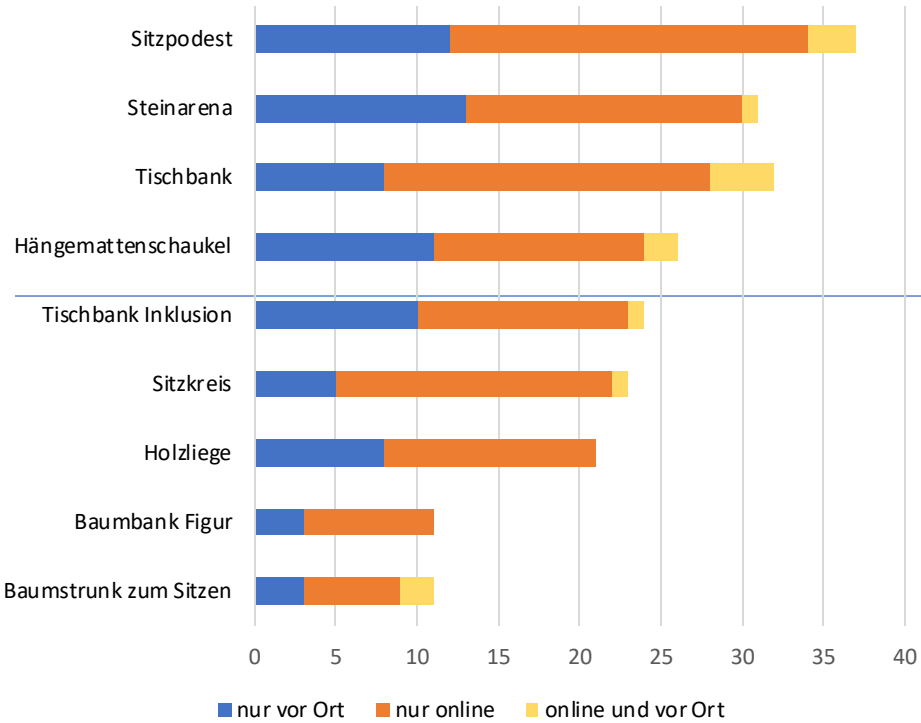
viel Grün und
möglichst Schatten
/ neue, grosse
Bäume

bestehende
Bäume
behalten

Apfelbaum



Welche Begegnungsmöglichkeiten sollen vor Ort sein?



Picknick Möglichkeit (auch überdacht), Tisch + Bänke

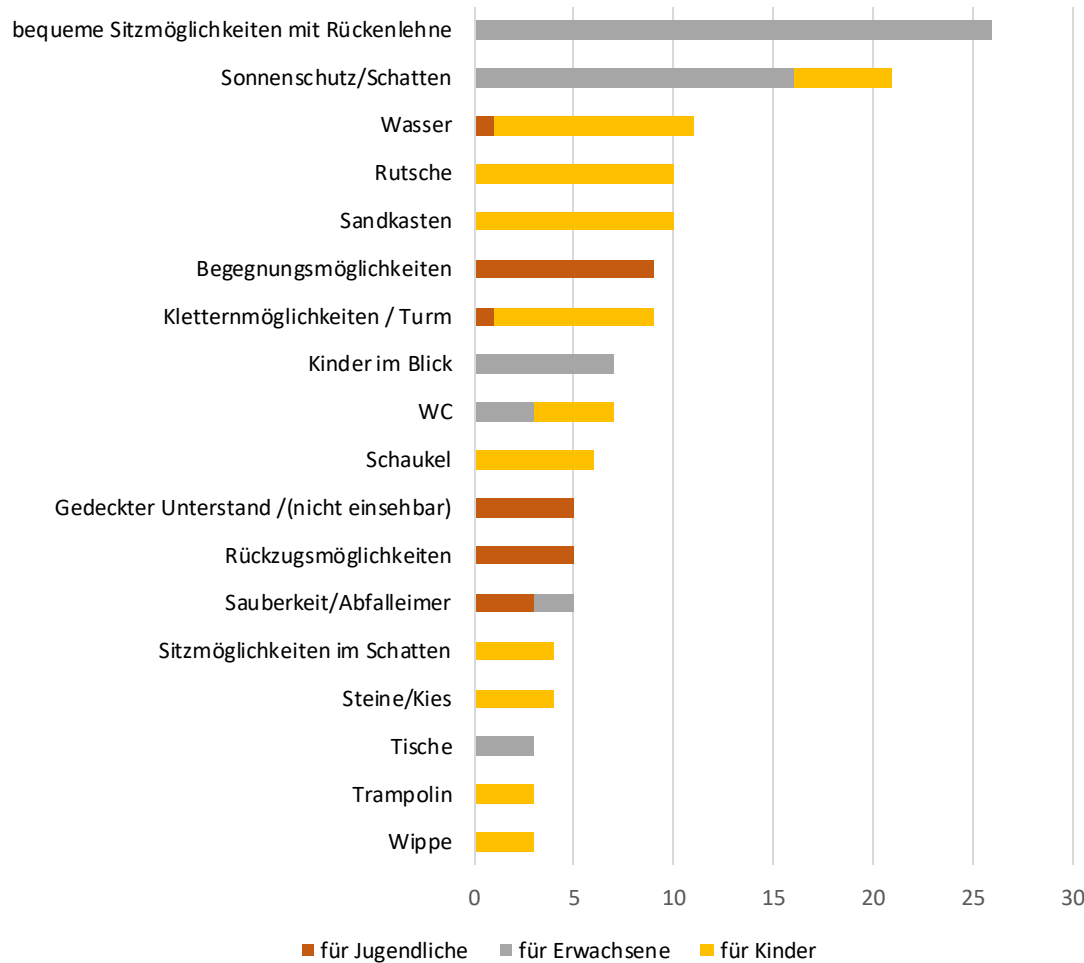
grosser Tisch auch für Nutzung für Quartiertreffen, etc.



Grillstelle

Schachspiel-Tisch

Was darf auf keinen Fall fehlen?



Das sollte ein Raum für Kinder bis ca. Alter 12 sein. Jugendliche brauchen andere Aussenräume, keinen Kinderspielplatz.

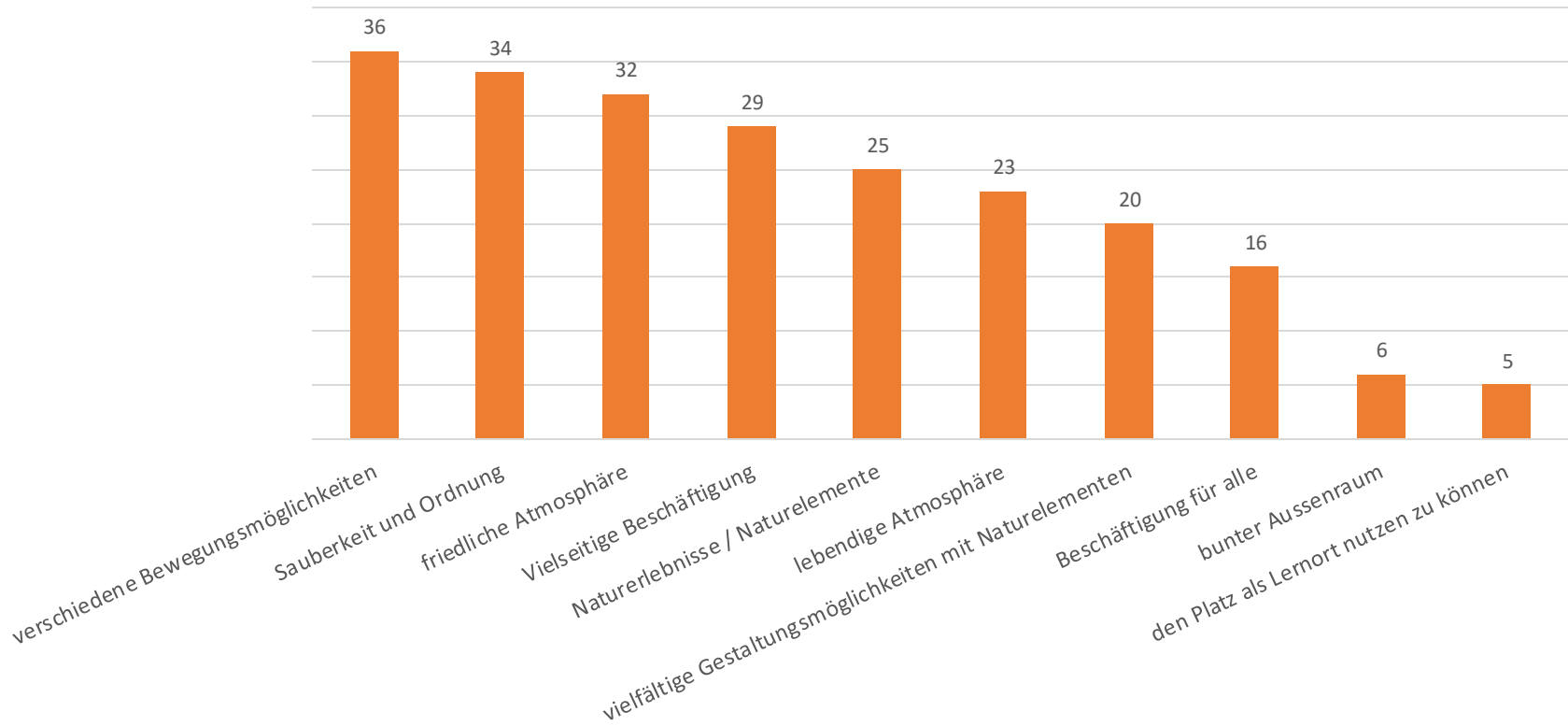
Vielfalt

Ich würde den Jugendlichen eher Platz anbieten im/ums Loreto Schulhaus.

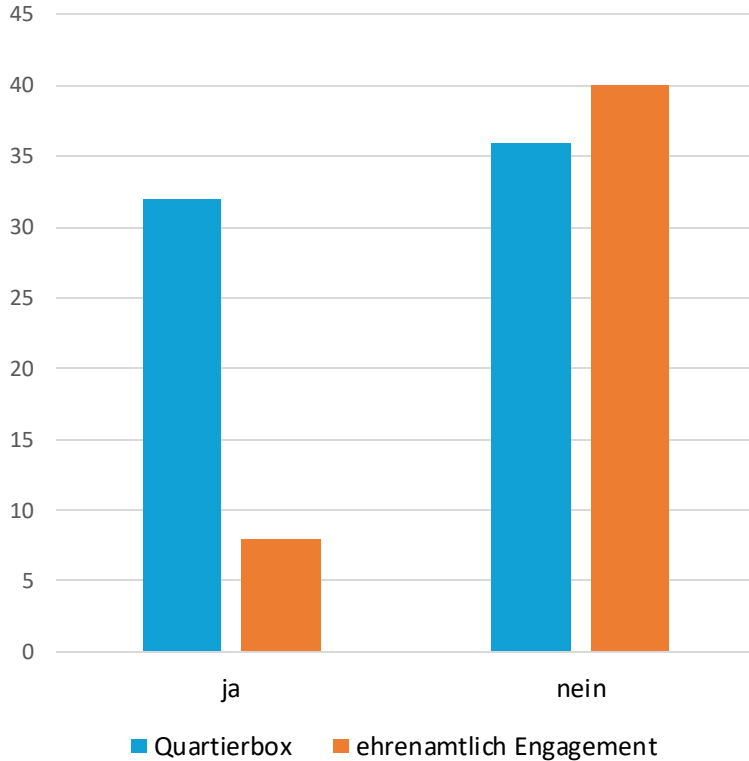
Erwachsene, ausser sie begleiten ihre Kinder, gehören auch nicht auf den Spielplatz. Erwachsene und ältere Menschen sollten in der neuen Schulanlage Platz haben.

Atmosphäre der Gemütlichkeit

Welche Erwartungen verbinden Sie mit der Umgestaltung zum Spiel- und Begegnungsplatz?



Quartierbox?



Ich habe aber immer eher an die Aussenanlage beim Schwimmbad Loreto gedacht

Würde ich dringend abraten. Konsummöglichkeiten auf einem Spielplatz zu fördern, macht einfach keinen Sinn.

Quartier Box braucht es unbedingt im Quartier Loreto.



Bedenken / Etwas Mitteilen

Bedenken

Einen Weg rund um den Spielplatz, dass die Kinder rundherum Velöli fahren können.

das alle alten Faktoren weggehen und nichts übrig bleibt, wie es mal war

Vielleicht besser auf kleine Kinder konzentrieren, die in unmittelbarer Nähe wohnen

Für die Dauer der Arbeiten fehlt ein Alternativspielplatz in der Nähe.

Bitte schauen, dass es eine angemessene Beleuchtung für am Abend hat

Die Burg muss bleiben

Bitte nicht aus dem Spielplatz einen multifunktionalen Platz machen, der von zu vielen Anspruchsgruppen bespielt wird. Die Nachbarn werden es Ihnen danken.

hoffentlich bleibt der Ort eine Oase, wo man seine Ruhe findet und wird nicht überstellt mit gesuchten Unterhaltungsmöglichkeiten

Bitte keine Übermobilisierung

Ja, und zwar dass die Planer euphorisch alles umkrepeln wollen!

Vielleicht könnte ein Erste-Hilfe-Kasten angebracht werden mit Pflastern, Desinfektionsspray, Notfall-Nummern.

Besonders wichtig

Allgemeines Rauchverbot

naturnaher Spielplatz mit Holz, Steine, etc. nicht zu künstlich

WC

Durchgang von Blumenweg in Moosbachweg (Kinderwagentauglich)

Genügend Abfalleimer!

Wiederverwendung bestehende Spielgeräte zum Teil angepasst. (Nachhaltigkeit)

Positive Feedback

Ich habe mich sehr über die Einladung zum Mitwirken/Mitdenken gefreut. Es ist dringend nötig, dass das Quartier "verjüngt" wird und es Angebote gibt, die auch **Erwachsene ohne Kinder** ansprechen.

Vielen Dank, dass Sie die Möglichkeit der Mitgestaltung geben!

Toll, dass sich die Stadt eingehend mit diesem Thema befasst und hoffentlich am Schluss eine gute Lösung für die Kinder unseres Quartiers resultiert.

Vielen Dank! Der Mitwirkungsanlass war sehr anregend und sehr gut vorbereitet. Auch die Kleinsten wurden sehr ernst genommen

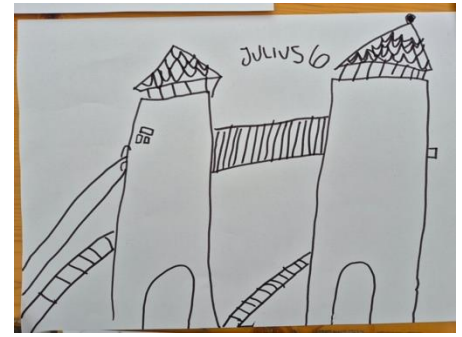
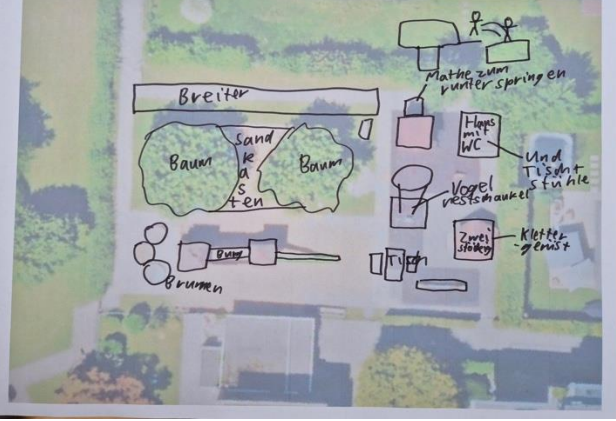


Weitere Ideen für den Raum

Pablo 11 Jahre

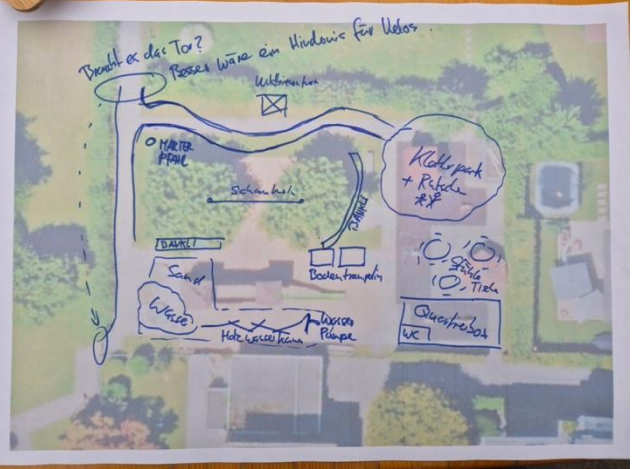
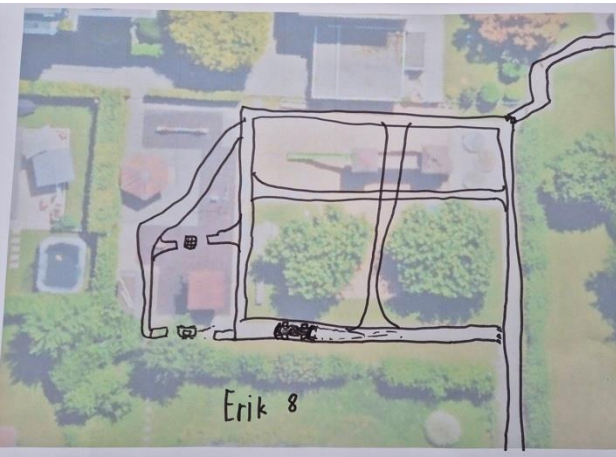
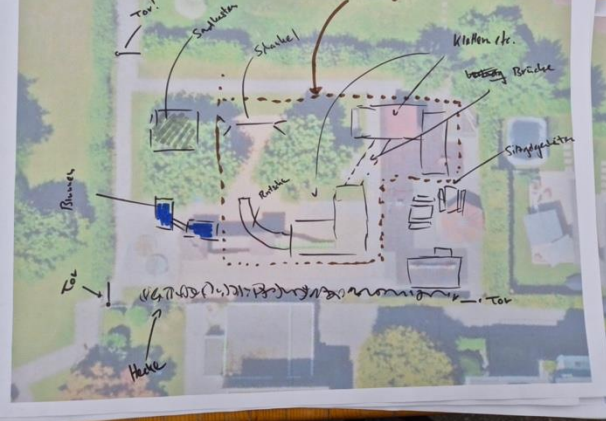


Aurel 13



Stella Weira st.weira@gmx.de

Untergrund "Hetzli"



Raumkonzept



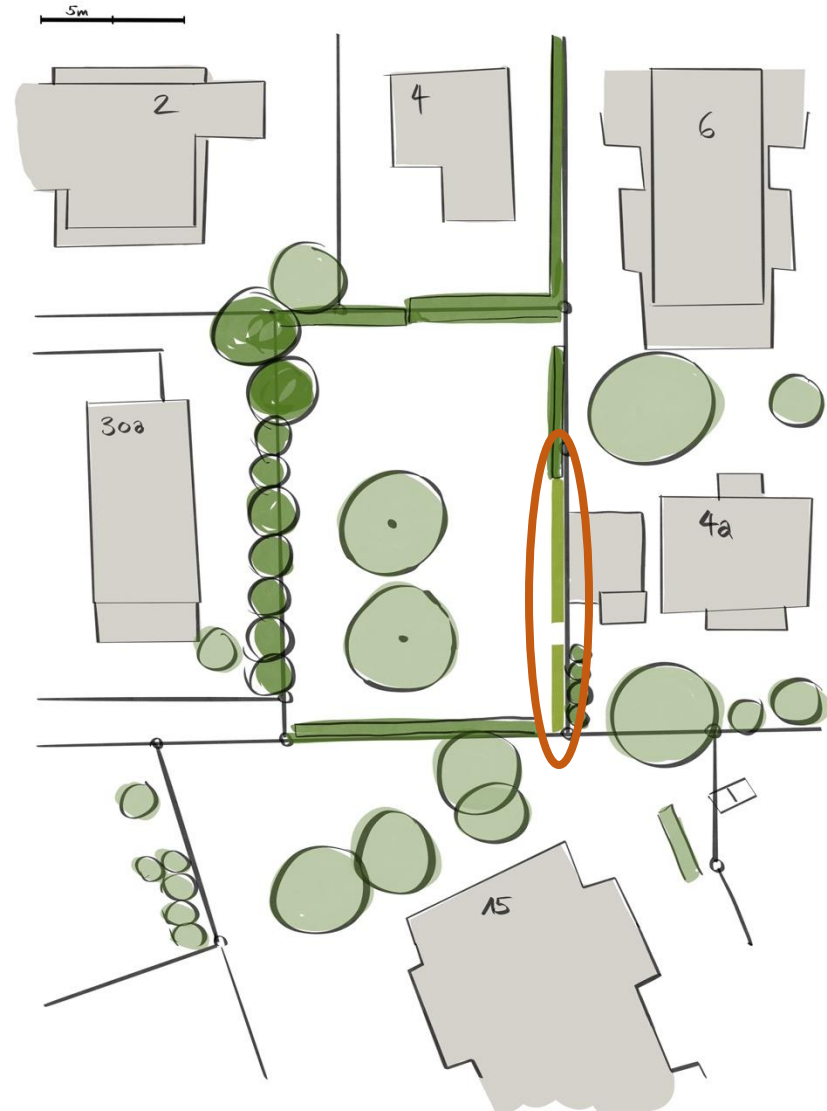
Ausgangslage

- Eingebettet in Siedlungsstruktur
- Umgebung von Wohnhäusern
- Durch Quartierwege erschlossen
- Best. Einfriedung durch Zaun und Hecke



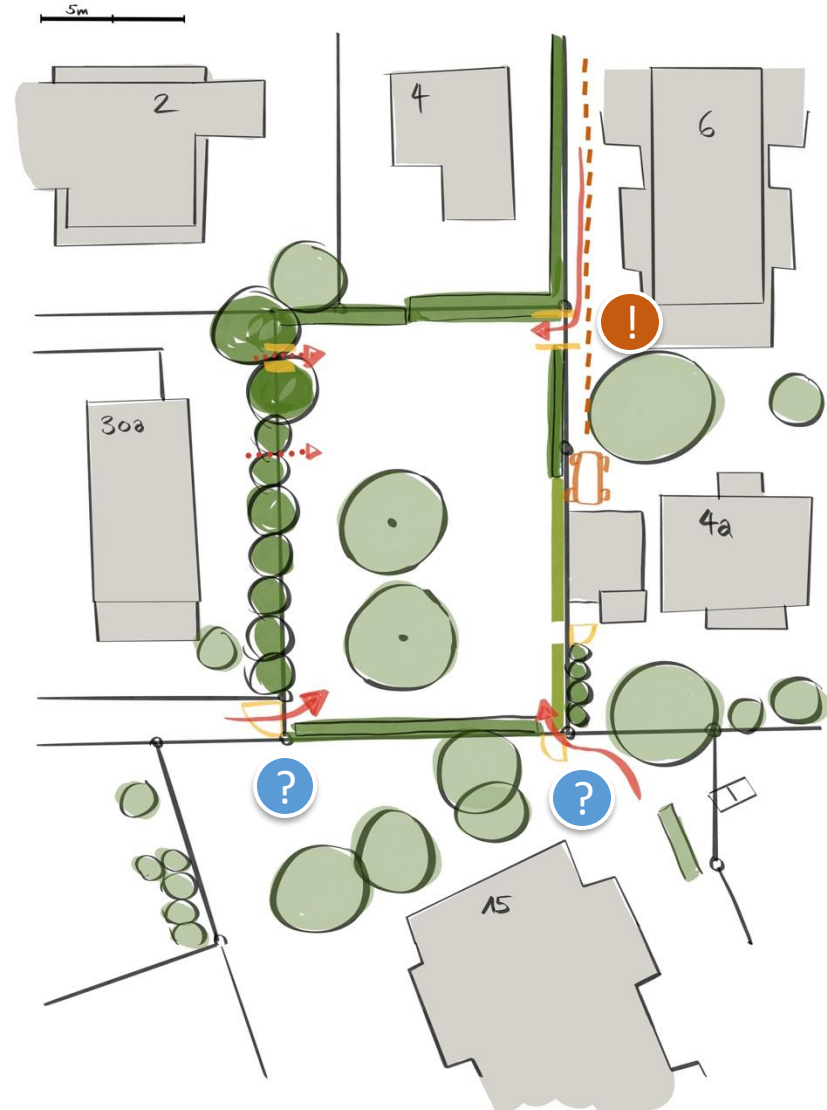
Raumwahrnehmung

- Eingefasst durch Hecken/Sträucher
- Klare Begrenzung des Spielbereichs
- Grüne Einfriedung **ergänzen**
- Übersichtlich
- Klare und z.T. einseitige Nutzung



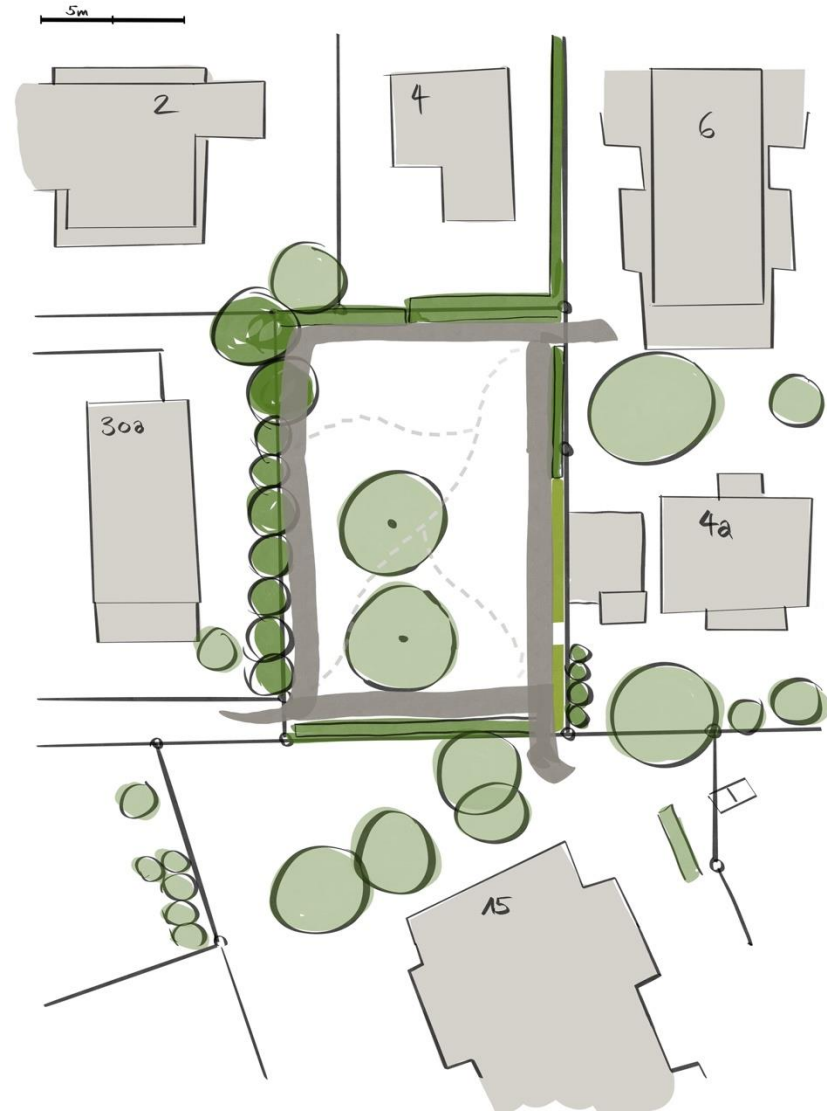
Erschliessung

- Allseitig erschlossen
- Eingegliedert in Quartierwegnetz
→ Durchgang für A nach B
- Diverse Zugänge mit Tore
→ wo sind Tore notwendig und wo nicht?
- Achtung! privates Wegerecht.
→ Zufahrt mit Auto, sehr unübersichtlich
einziger Ein-/Ausgang ohne Tor



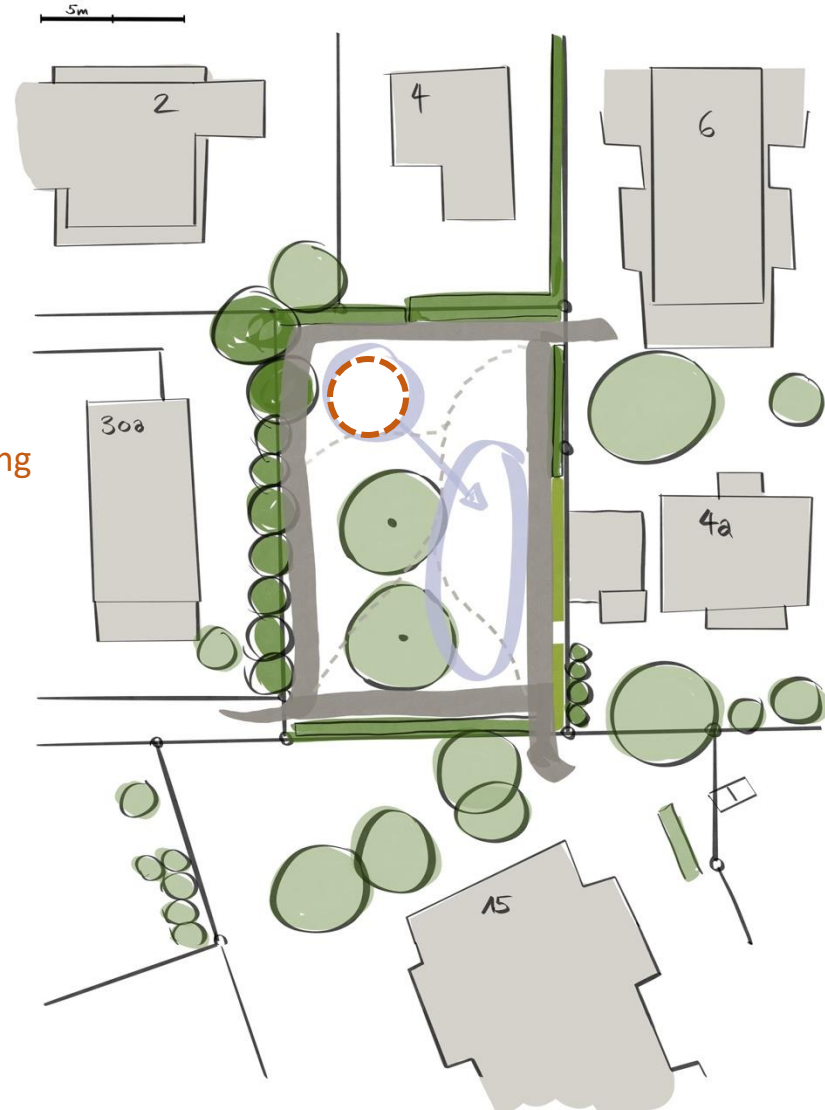
Neue Wegstruktur

- Wegnetz entlang der Parzellengrenze
→ mehr Freifläche für Gestaltung
- Querungen möglich --> Trampelpfade
- Wege chaussiert, 1.20m breit
- Zufahrt für Unterhalt gewährleisten
- Rundweg



Bewegen

- Bewegungsbereich verkleinert und konzentriert
- Turm/Burg als wichtiges Element bleibt
- Neue Rutschbahn
- Gemeinsame Schaukelmöglichkeiten inkl. Kleinkinderschaukel
- gesteigerter Spielwert durch **Geländemodellierung**
- Bewegungsmöglichkeiten für Kleinkinder in Nähe Aufenthaltsbereich



Bewegen

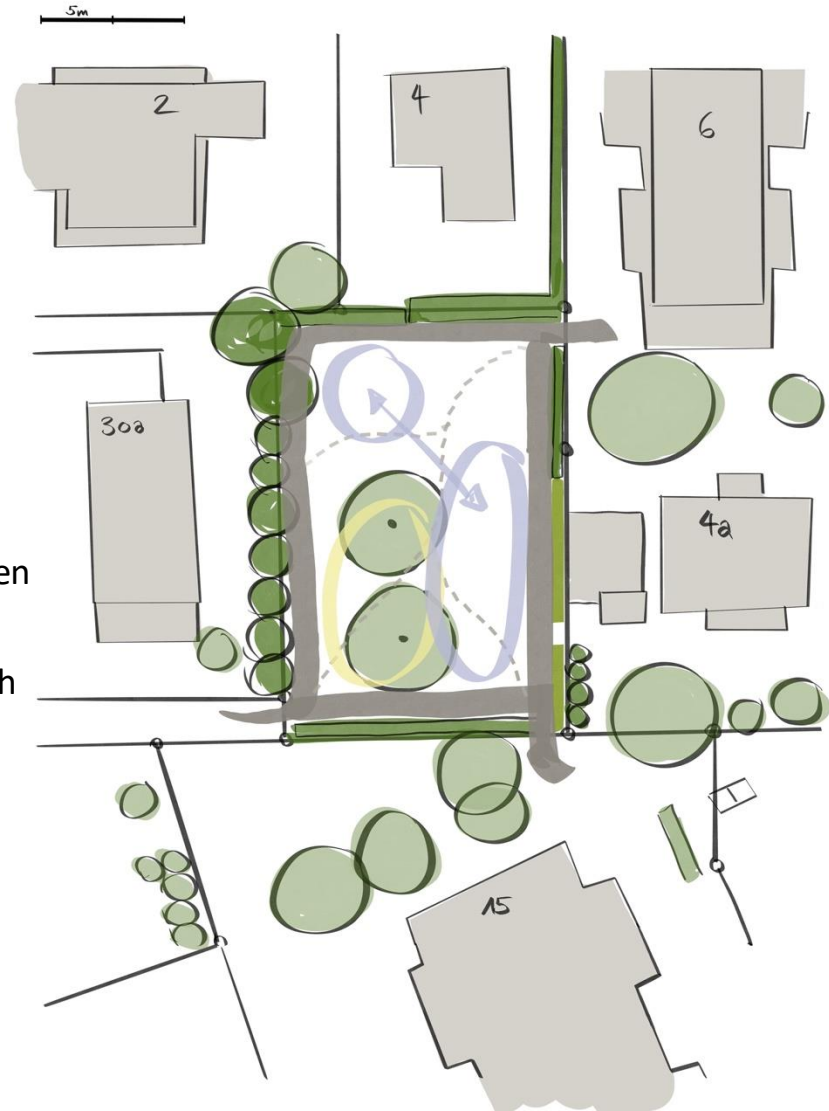


Bewegen



Verändern

- Naturnaher Wasserbereich unter Bäumen
- Bestehende Platanen vor Staunässe schützen
→ Bodenbeschaffenheit: durchlässiger Boden
- Natürlich vorhandene Beschattung nutzen
- Natürliches Gefälle nutzen
- Stauen, sändelen, matschen, experimentieren
mit natürlichen Materialien
- Möglichkeit zu entdecken, experimentieren, bauen
und verändern
- Wasserbereich kombiniert mit Aufenthaltsbereich

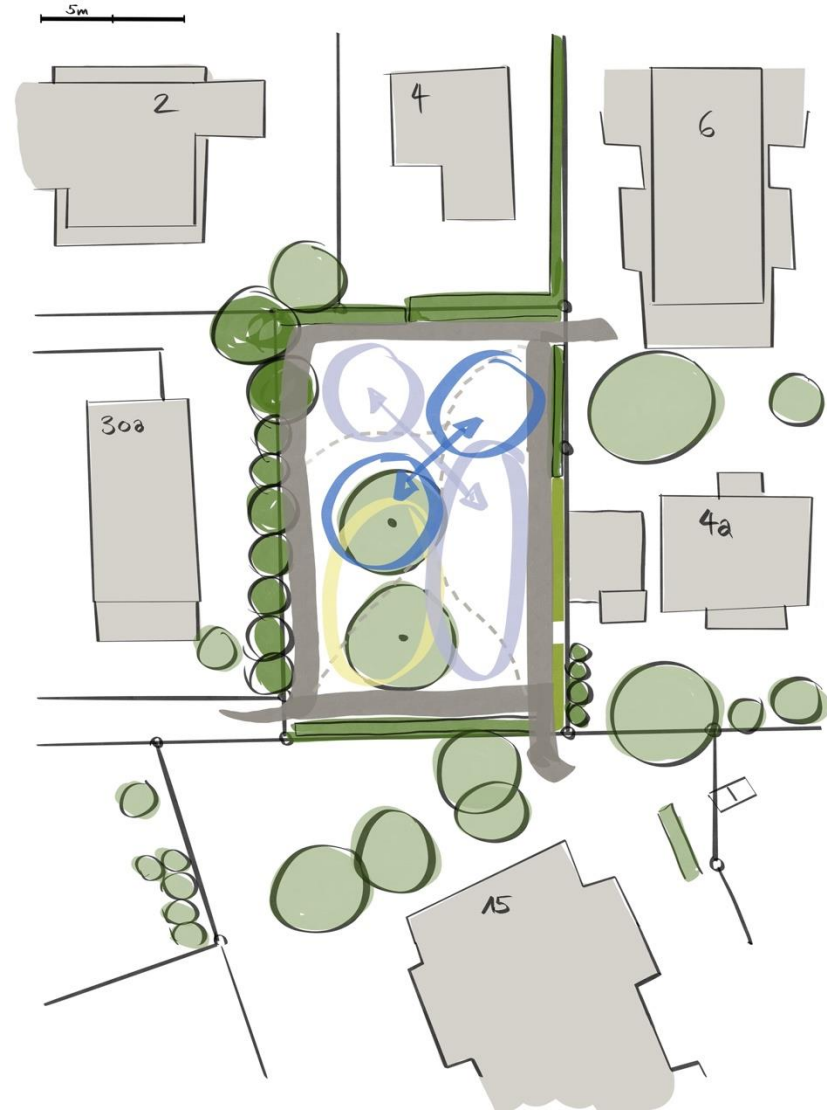


Verändern



Begegnen

- Zentral nahe Wasserbereich und Kleinkinderstrukturen
- Schattenplätze ergänzen
- Neuer Unterstand, wettergeschützt
- Unterschiedliche Sitzgelegenheiten
- Altersgerechte Sitzgelegenheiten



Begegnen

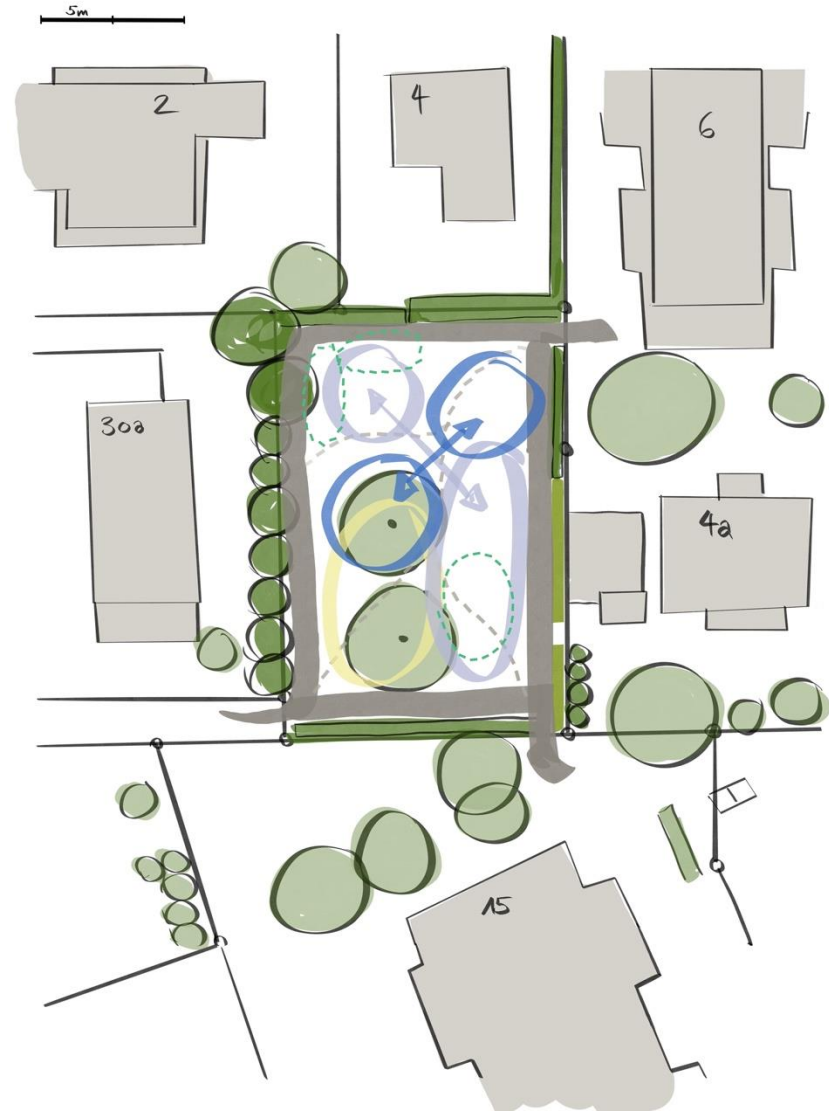


Begegnen



Verstecken

- Kombiniert mit Bewegungsbereichen
- Nichteinsehbare Nischen schaffen
- In Randbereichen
- Unterschlupf für Rollenspiele

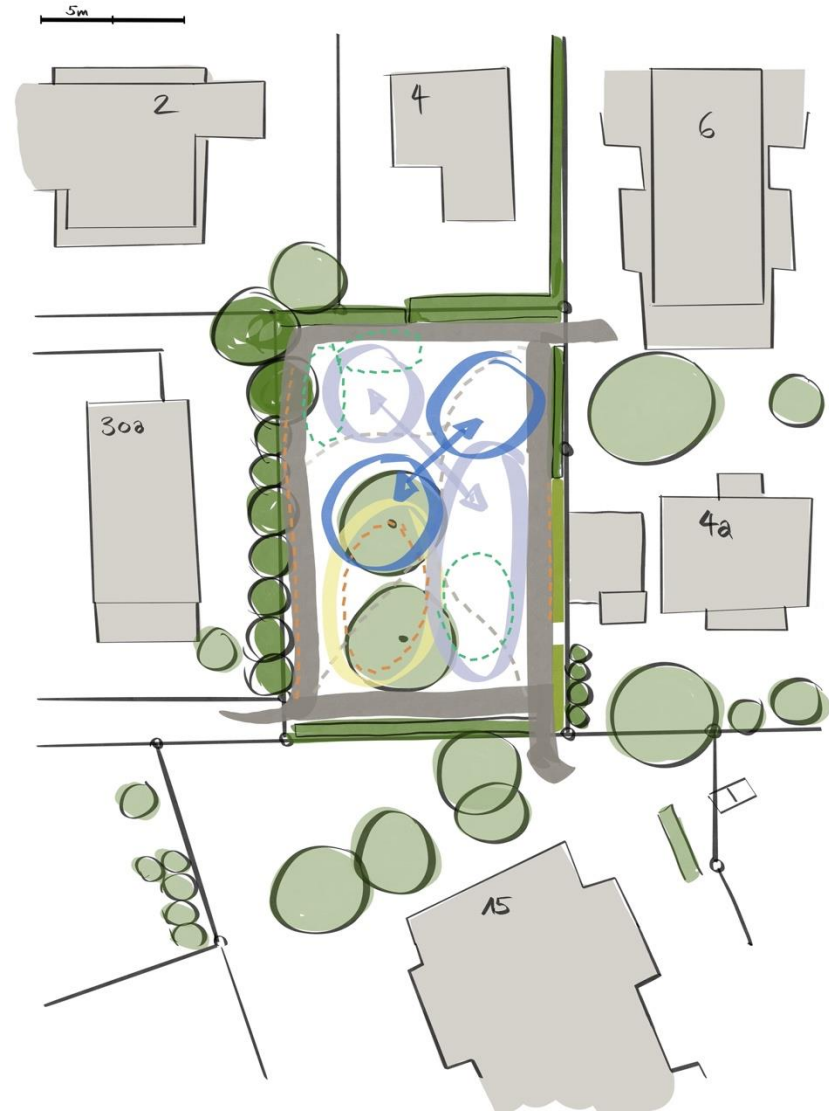


Verstecken



Beobachten

- Ökologische Kleinstrukturen im Randbereich
- Sitzmöglichkeiten in unterschiedlichen Höhen
- Sträucher und spannende Bepflanzung
- Sitzgelegenheiten entlang der Wege

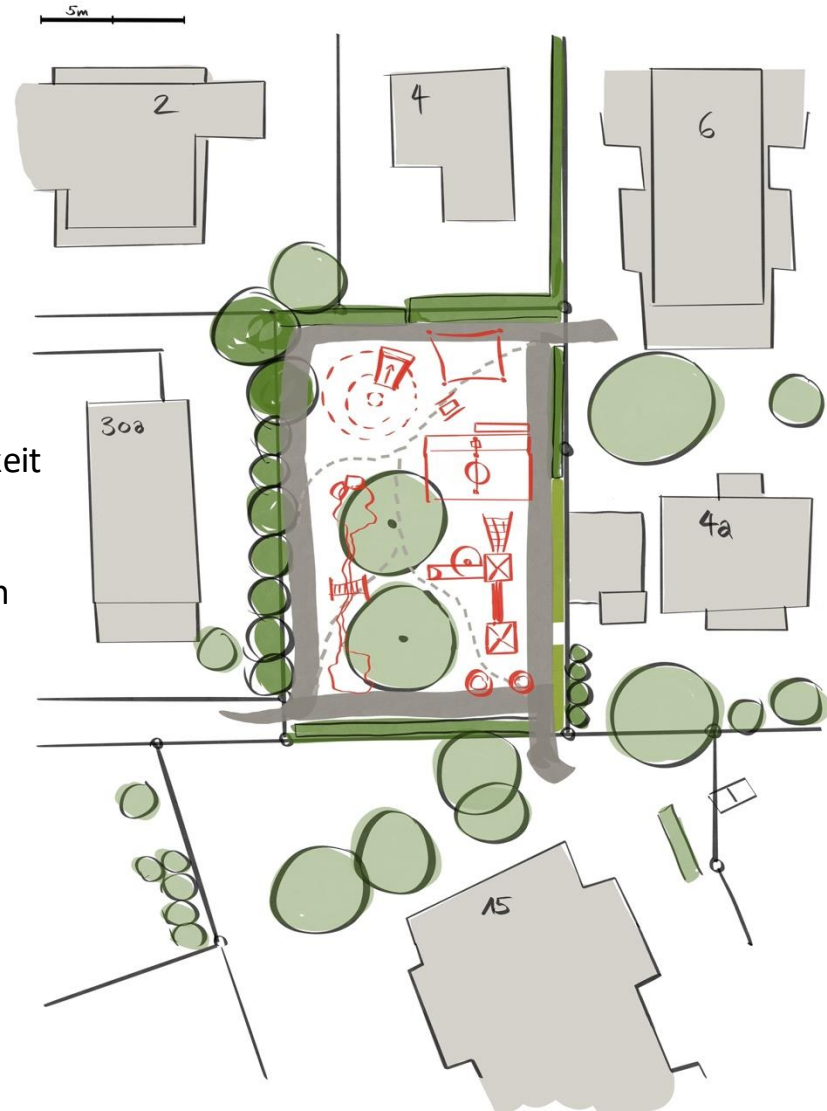


Beobachten



Mögliche Gestaltung

- Burgturm erweitern mit neuer Rutschbahn
- Neue Schaukel an neuem Standort
- Kleinkinderschaukel nahe zu Aufenthaltsbereich
- Unterstand fest oder Segel
- Geländemodellierung im oberen Bereich
→ Breitenrutsche mit Kletter-/Balanciermöglichkeit
- Sand-/Wasserbereich unter Bäumen im Gefälle
- Thema «Schnäggeloch» in Gestaltung aufnehmen
- Mehr Grün durch Gehölze
→ welche Grenzabstände gelten?
- Umnutzung der Betonelemente oder Abbruch?



Fragen zur Gestaltung

- Durchgang vom Blumenweg in Moosbachweg soll laut Umfrage kinderwagentauglich werden. Wo genau ist dieser Durchgang?
- WC ja/nein?
- Quartierbox ja/nein?
- Grillstelle/Feuer ja/nein?
- Beleuchtung ja/nein?
- alter Trinkbrunnen belassen → gäbe es zwei Wasserstellen auf dem Platz
- Grenzabstand Gehölze 6m zu Parzellengrenze?
- Materialisierung Wege chaussiert oder befestigt?

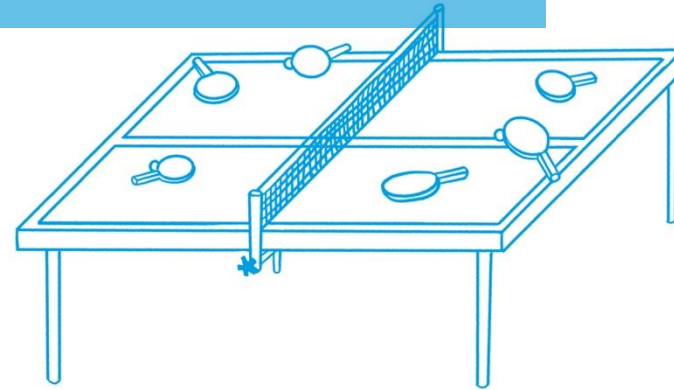


Weitere Schritte

- ❖ **22. Februar Informationsanlass vor Ort → Zeit definieren**
 - Ergebnisse zeigen
 - Raumkonzept zeigen
 - Rückmeldungen von den Kindern und Erwachsenen abholen
- ❖ **Präsentation des Vorprojekts an Projektgruppe vor Ort (1.5 Std) → Termin definieren (KW 15)**
- ❖ Allfällige Anpassungen Vorprojekt aufgrund der Rückmeldungen der Projektgruppe. Aufbereiten für Infostellwand auf dem Spielplatz.
- ❖ **Onlinesitzung Projektabschluss mit Projektgruppe, 1h.** Weitergabe von Rückmeldungen zum Vorprojekt und Besprechung der weiteren Schritte → **Termin definieren (KW 17)**



Fragen und Austausch



Vielen Dank!