

# Privater Gestaltungsplan "Rifertrasse"

mit öffentlich-rechtlicher Wirkung gemäss § 85 PBG

1:500

Entwurf | Vorprüfung | Öffentliche Auflage | Festsetzung | **GENEHMIGUNG**



Bildquelle: www.map.geo.admin.ch

Von den Grundeigentümern aufgestellt am: .....  
 Kat.-Nrn. 6749  
 Für die Swiss Re Investments AG

Timour Bouckeev Alfred Meier

Vom Grossen Gemeinderat zugestimmt am: .....  
 Namens des Grossen Gemeinderats

Der Präsident, Wolfgang Liedtke Der Sekretär, Daniel Frei

Von der Baudirektion genehmigt am: .....

Projekt: ADL82  
 Datum: 15.03.2023  
 Erstellt / Geprüft: AC / SD  
 Format: 840 \* 614  
 Grundlage: AV-Daten: November 2020  
 Datei: ADL82\_PLA\_230315\_GP.wxw



## Legende

### Festlegungen

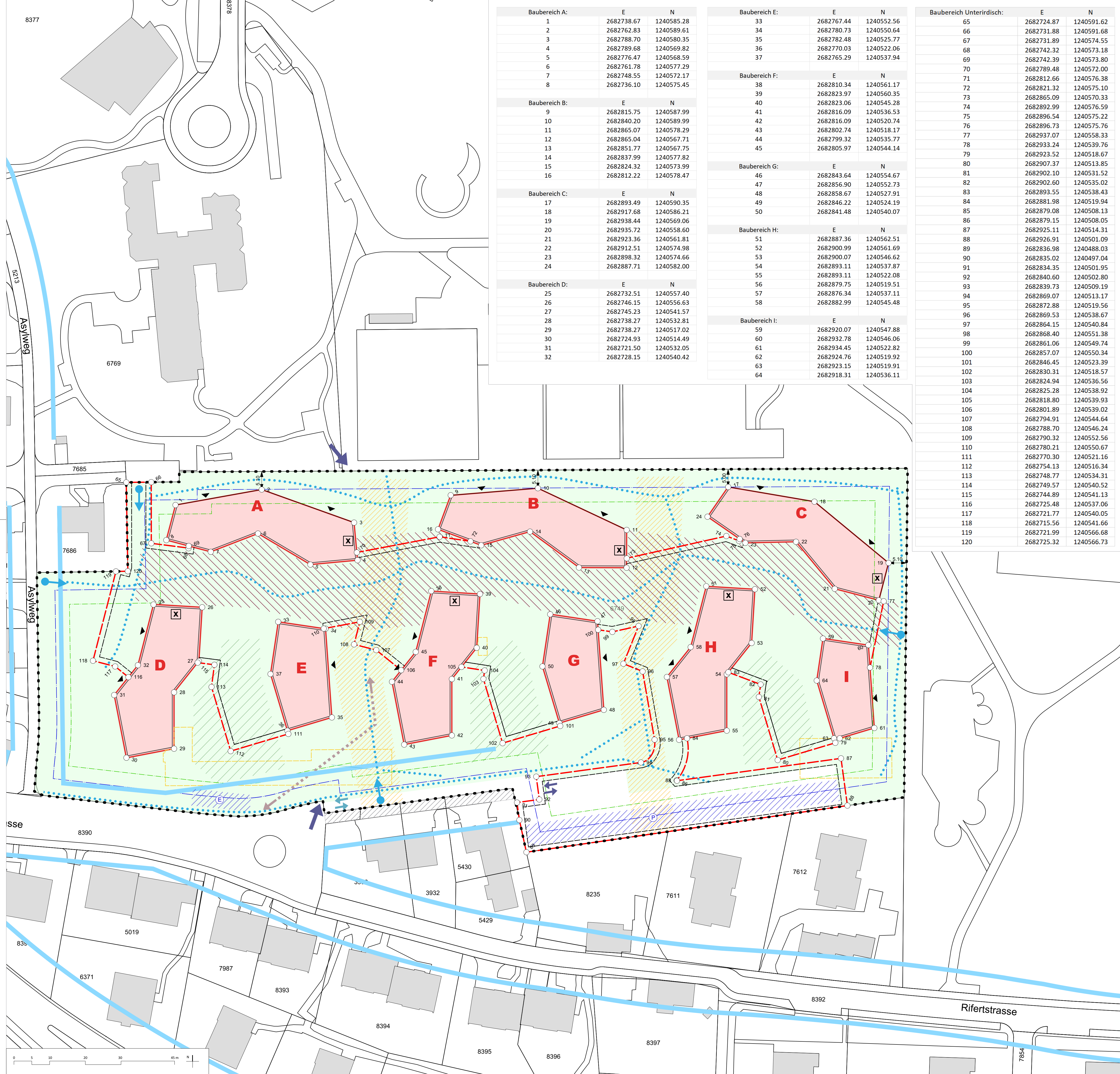
- Perimeter
- Baubereich A - I
- Baubereich unterirdische Bauten
- Lage des obersten Geschosses
- Entsorgung
- Gebäudezugänge oberirdisch (Lage schematisch)

- Freiraum
- Gartenhof (Lage schematisch)
- Gasse (Lage schematisch)
- Foyer (Lage schematisch)

- Haupteinschlüssen Fuss- und Veloverkehr (Lage schematisch)
- Oberirdische Parkierung
- Zu- und Wegfahrt Tiefgarage
- Zu- und Wegfahrt zum Areal (Lage schematisch)
- Ausschlusspunkte öffentliche Fusswegverbindung (Lage schematisch)
- Zufahrt Not- und Rettungsfahrzeuge

### Informationsinhalt

- Gebäude gemäss Richtprojekt
- Unterirdische Bauten gemäss Richtprojekt
- Bestehende Bauten
- Abzubrechende Bauten
- Rechtskräftige Baulinie
- Durchwegung gemäss Richtprojekt
- Grenzabstand 5m
- Grenzabstand 9m
- Fuss- und Fahrrecht auf Drittgrundstücken



Baubereich A:		
	E	N
1	2682738.67	1240585.28
2	2682762.83	1240589.61
3	2682788.70	1240580.35
4	2682789.68	1240569.82
5	2682776.47	1240568.59
6	2682761.78	1240577.29
7	2682748.55	1240572.17
8	2682736.10	1240575.45

Baubereich B:		
	E	N
9	2682815.75	1240587.99
10	2682840.20	1240589.99
11	2682865.07	1240578.29
12	2682865.04	1240567.71
13	2682851.77	1240567.75
14	2682837.99	1240577.82
15	2682824.32	1240573.99
16	2682812.22	1240578.47

Baubereich C:		
	E	N
17	2682893.49	1240590.35
18	2682917.68	1240586.21
19	2682938.44	1240569.06
20	2682935.72	1240558.60
21	2682923.36	1240561.81
22	2682912.51	1240574.98
23	2682898.32	1240574.66
24	2682887.71	1240582.00

Baubereich D:		
	E	N
25	2682732.51	1240557.40
26	2682746.15	1240556.63
27	2682745.23	1240541.57
28	2682738.27	1240532.81
29	2682738.27	1240517.02
30	2682724.93	1240514.49
31	2682721.50	1240532.05
32	2682728.15	1240540.42

Baubereich E:		
	E	N
33	2682767.44	1240552.56
34	2682780.73	1240550.64
35	2682782.48	1240525.77
36	2682770.03	1240522.06
37	2682765.29	1240537.94

Baubereich F:		
	E	N
38	2682810.34	1240561.17
39	2682823.97	1240560.35
40	2682823.06	1240545.28
41	2682816.09	1240536.53
42	2682816.09	1240520.74
43	2682802.74	1240518.17
44	2682799.32	1240535.77
45	2682805.97	1240544.14

Baubereich G:		
	E	N
46	2682843.64	1240554.67
47	2682856.90	1240552.73
48	2682858.67	1240527.91
49	2682846.22	1240524.19
50	2682841.48	1240540.07

Baubereich H:		
	E	N
51	2682887.36	1240562.51
52	2682900.99	1240561.69
53	2682900.07	1240546.62
54	2682893.11	1240537.87
55	2682893.11	1240522.08
56	2682879.75	1240519.51
57	2682876.34	1240537.11
58	2682882.99	1240545.48

Baubereich I:		
	E	N
59	2682920.07	1240547.88
60	2682932.78	1240546.06
61	2682934.45	1240522.82
62	2682924.76	1240519.92
63	2682923.15	1240519.91
64	2682918.31	1240536.11

Baubereich Unterirdisch:		
	E	N
65	2682724.87	1240591.62
66	2682731.88	1240591.68
67	2682731.89	1240574.55
68	2682742.32	1240573.18
69	2682742.39	1240573.80
70	2682789.48	1240576.38
71	2682812.66	1240576.38
72	2682821.32	1240575.10
73	2682865.09	1240570.33
74	2682892.99	1240576.59
75	2682896.54	1240575.22
76	2682896.73	1240575.76
77	2682937.07	1240558.33
78	2682933.24	1240539.76
79	2682923.52	1240518.67
80	2682907.37	1240513.85
81	2682902.10	1240531.52
82	2682902.60	1240535.02
83	2682893.55	1240538.34
84	2682881.98	1240519.94
85	2682879.08	1240508.13
86	2682879.15	1240508.05
87	2682925.11	1240514.31
88	2682926.91	1240501.09
89	2682836.98	1240488.03
90	2682835.02	1240497.04
91	2682834.35	1240501.95
92	2682840.60	1240502.80
93	2682839.73	1240509.19
94	2682869.07	1240513.17
95	2682872.88	1240519.56
96	2682869.53	1240538.67
97	2682864.15	1240540.84
98	2682868.40	1240551.38
99	2682861.06	1240549.74
100	2682857.07	1240550.34
101	2682846.45	1240523.39
102	2682830.31	1240518.57
103	2682824.94	1240536.56
104	2682825.28	1240538.92
105	2682818.80	1240539.93
106	2682801.89	1240539.02
107	2682794.91	1240544.64
108	2682788.70	1240546.24
109	2682790.32	1240552.56
110	2682780.21	1240550.67
111	2682770.30	1240521.16
112	2682754.13	1240516.34
113	2682748.77	1240534.31
114	2682749.57	1240540.52
115	2682744.89	1240541.13
116	2682725.48	1240537.06
117	2682721.77	1240540.05
118	2682715.56	1240541.66
119	2682721.99	1240566.68
120	2682725.32	1240566.73