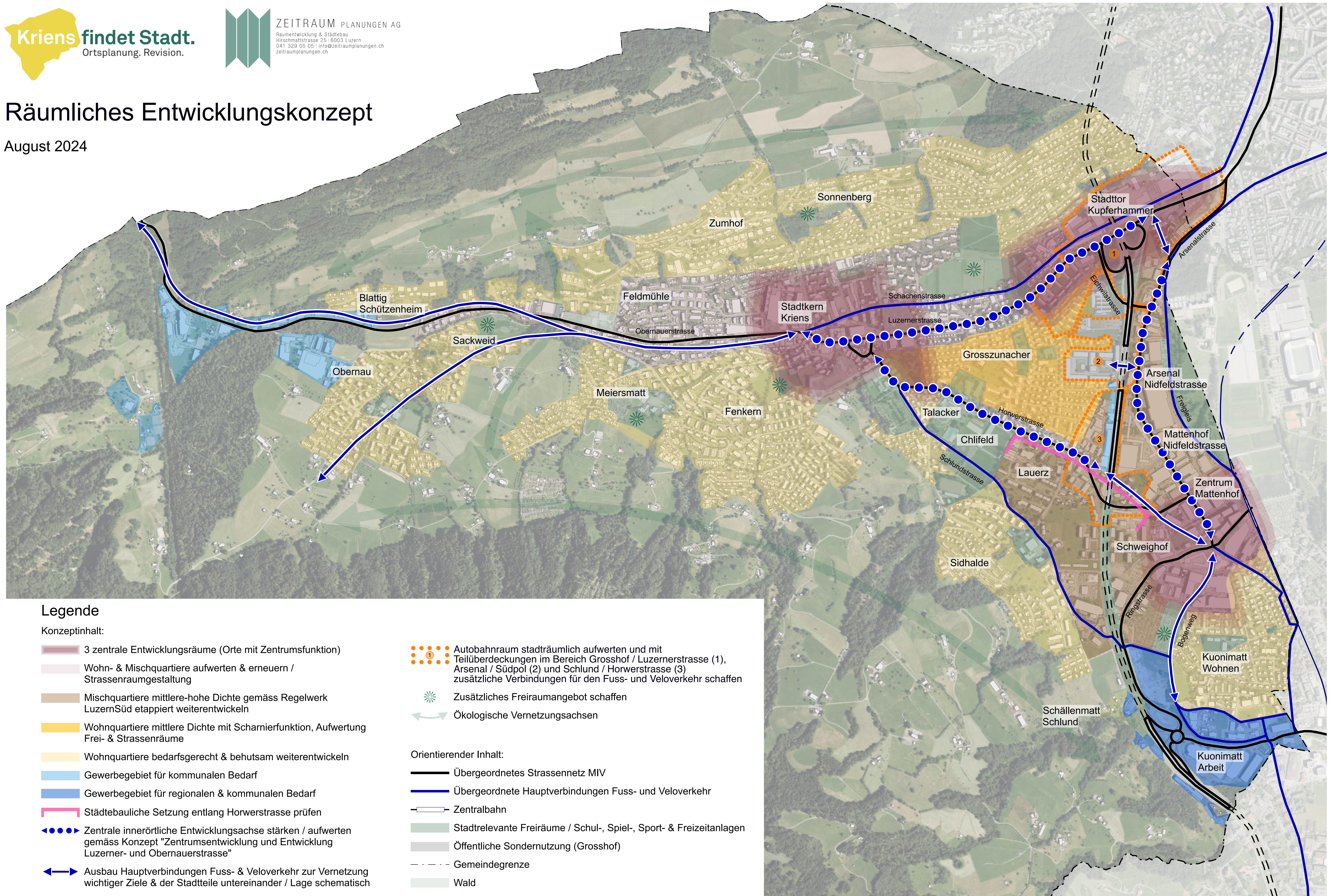


Räumliches Entwicklungskonzept

August 2024



Legende

Konzeptinhalt:

- 3 zentrale Entwicklungsräume (Orte mit Zentrumsfunktion)
- Wohn- & Mischquartiere aufwerten & erneuern / Strassenraumgestaltung
- Mischquartiere mittlere-hohe Dichte gemäss Regelwerk LuzernSüd etappiert weiterentwickeln
- Wohnquartiere mittlere Dichte mit Scharnierfunktion, Aufwertung Frei- & Strassenräume
- Wohnquartiere bedarfsgerecht & behutsam weiterentwickeln
- Gewerbegebiet für kommunalen Bedarf
- Gewerbegebiet für regionalen & kommunalen Bedarf
- Städtebauliche Setzung entlang Horwerstrasse prüfen
- Zentrale innerörtliche Entwicklungsachse stärken / aufwerten gemäss Konzept "Zentrumsentwicklung und Entwicklung Luzerner- und Oberbauerstrasse"
- Ausbau Hauptverbindungen Fuss- & Veloverkehr zur Vernetzung wichtiger Ziele & der Stadtteile untereinander / Lage schematisch

- Autobahnraum stadträumlich aufwerten und mit Teilüberdeckungen im Bereich Grosshof / Luzernerstrasse (1), Arsenal / Südpol (2) und Schlund / Horwerstrasse (3) zusätzliche Verbindungen für den Fuss- und Veloverkehr schaffen
- Zusätzliches Freiraumangebot schaffen
- Ökologische Vernetzungsachsen

Orientierender Inhalt:

- Übergeordnetes Strassennetz MIV
- Übergeordnete Hauptverbindungen Fuss- und Veloverkehr
- Zentralbahn
- Stadtrelevante Freiräume / Schul-, Spiel-, Sport- & Freizeitanlagen
- Öffentliche Sondernutzung (Grosshof)
- Gemeindegrenze
- Wald