

Gemeinde Horw

Stand der Überbauung / Erschliessung

Stand Mai 2009

Massstab 1 : 10'000

Architektur | Raumentwicklung | Verkehr | Landschaft | Umwelt

metron

Ablage	Stand_Erschliessung.mxd
Projekt-Nr.	41-483D
Format	63 x 45
Gez./Geprüft	HUB / BGL
Datum/Revidiert	27.11.2008 / 10.06.2009

Planung Metron Raumentwicklung AG Stahlrain 2 5201 Brugg T: 0041 56 460 91 11 F: 0041 56 460 91 00 Info@metron.ch www.metron.ch

Legende

- Weitgehend überbaute Fläche
- Unbebaute Flächen Zonen für Öffentliche Bauten und Anlagen
- Unbebaute Fläche Spezialzone Tourismus

Wohnzonen

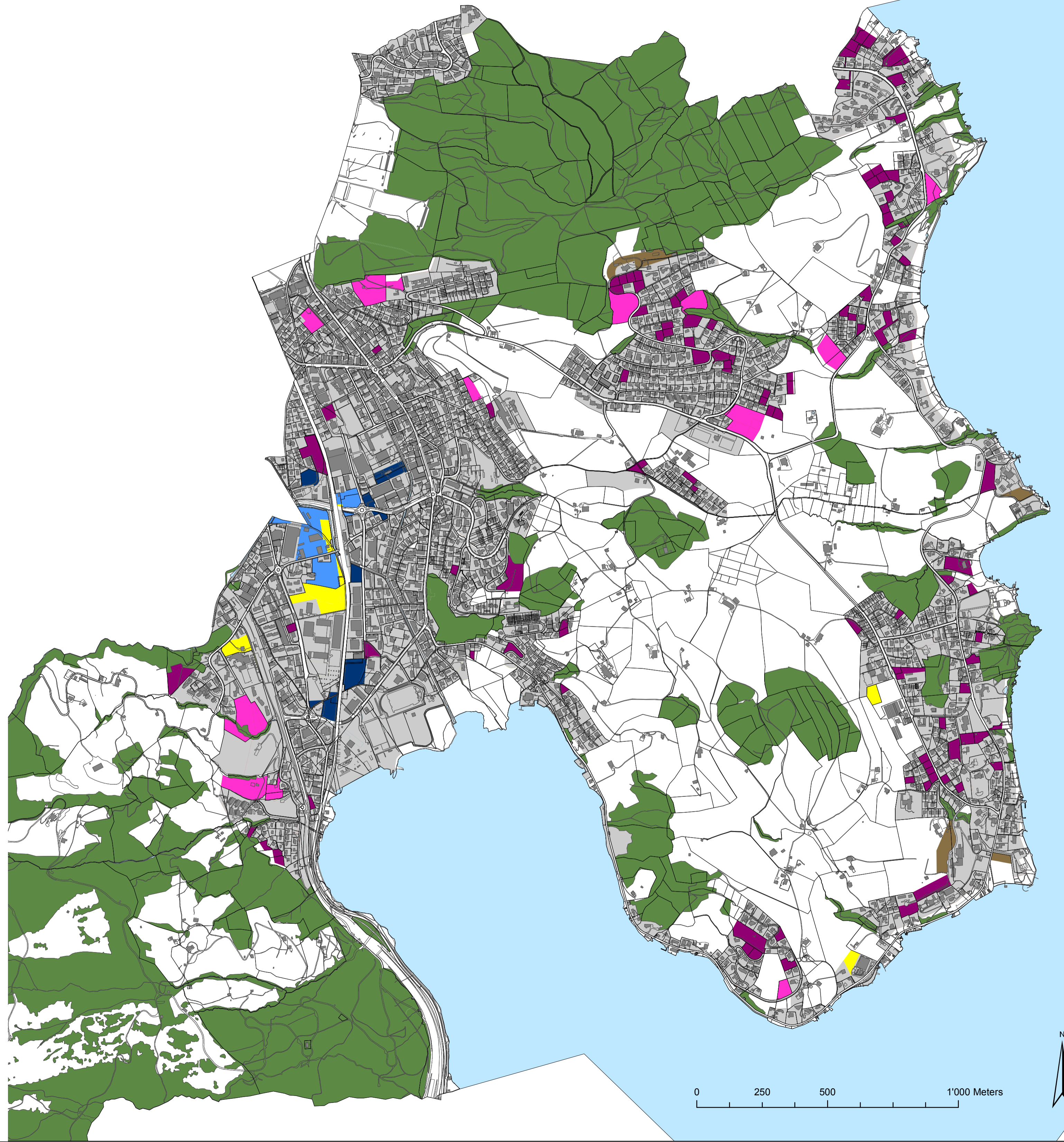
- langfristige Baureserve
- baureif innert 5 Jahren
- baureif

Arbeits- und Mischzonen

- langfristige Baureserve
- baureif innert 5 Jahren
- baureif

Orientierungsinhalt

- Gewässer
- Wald



0 250 500 1'000 Meters

