

# Wanderwegrichtplan Region LuzernPlus

Massnahmenblatt: KR-1

Gemeinde: *Kriens*

Gebietsname: *Holderchäppeli*

Initiant: *Luzerner Wanderwege*

Betroffene Nachbargemeinde: *Schwarzenberg*

Betroffener Nachbarkanton: -

## Detailplan

Massstab 1:6'500

### Richtplaninhalt

- bestehender Wanderweg
- neuer Wanderweg, Wegtrasse bestehend
- - - neuer Wanderweg, Wegtrasse auszubauen
- ||||| aufzuhebender Wanderweg
- Wanderweg ins Fusswegnetz überführen
- Belagsrückbau
- XX-1 Massnahmennummer

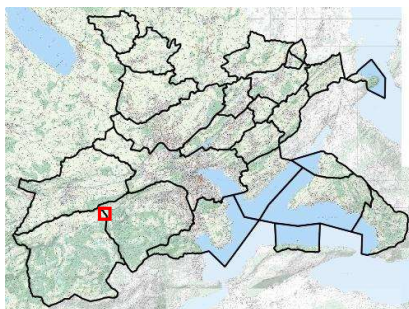
### orientierender Inhalt

#### Wanderweg-Typ

- natur
- hart
- Spurstreifen/Bankett
- ausserkantonal

#### weitere orientierende Planinhalte

- Gemeindegrenze
- Kantonsgrenze
- Siedlungsgebiet
- Perimeter RET LuzernPlus



### Massnahmenbeschreibung:

*Langfristig besteht der Wunsch einen neuen, sichereren Weg abgetrennt von der Strasse zu erstellen.*

# Wanderwegrichtplan Region LuzernPlus

Massnahmenblatt: KR-2

Gemeinde: *Kriens*

Gebietsname: *Wihalde*

Initiant: *Luzerner Wanderwege*

Betroffene Nachbargemeinde: -

Betroffener Nachbarkanton: -

## Detailplan

Massstab 1:6'500

### Richtplaninhalt

- bestehender Wanderweg
- neuer Wanderweg, Wegtrasse bestehend
- - - neuer Wanderweg, Wegtrasse auszubauen
- ||||| aufzuhebender Wanderweg
- Wanderweg ins Fusswegnetz überführen
- Belagsrückbau
- XX-1 Massnahmenummer

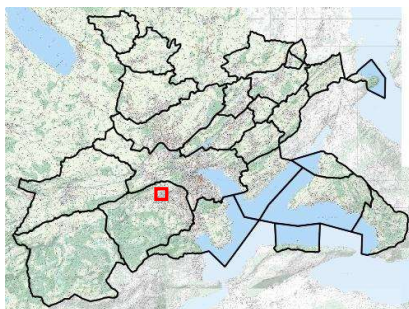
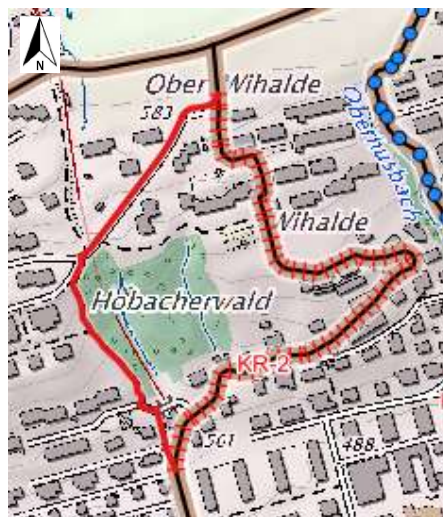
### orientierender Inhalt

#### Wanderweg-Typ

- natur
- hart
- Spurstreifen/Bankett
- ausserkantonal

#### weitere orientierende Planinhalte

- Gemeindegrenze
- Kantonsgrenze
- Siedlungsgebiet
- Perimeter RET LuzernPlus



Massnahmenbeschreibung:

*Attraktivere Wegführung Kriens - Sonnenberg*

# Wanderwegrichtplan Region LuzernPlus

Massnahmenblatt: KR-3

Gemeinde: *Kriens*

Gebietsname: *Mittlerhus*

Initiant: *Luzerner Wanderwege*

Betroffene Nachbargemeinde: -

Betroffener Nachbarkanton: -

## Detailplan

Massstab 1:7'000

### Richtplaninhalt

- bestehender Wanderweg
- neuer Wanderweg, Wegtrasse bestehend
- - - neuer Wanderweg, Wegtrasse auszubauen
- ||||| aufzuhebender Wanderweg
- Wanderweg ins Fusswegnetz überführen
- Belagsrückbau
- XX-1 Massnahmennummer

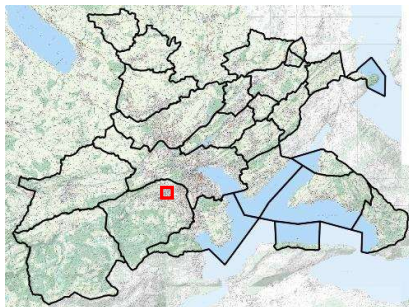
### orientierender Inhalt

#### Wanderweg-Typ

- natur
- hart
- Spurstreifen/Bankett
- ausserkantonal

#### weitere orientierende Planinhalte

- Gemeindegrenze
- Kantonsgrenze
- Siedlungsgebiet
- Perimeter RET LuzernPlus



Massnahmenbeschreibung:

*Netzerleichterung, Überführung ins Fusswegnetz*

# Wanderwegrichtplan Region LuzernPlus

Massnahmenblatt: KR-4

Gemeinde: *Kriens*

Gebietsname: *Amlehnhalde*

Initiant: *Luzerner Wanderwege*

Betroffene Nachbargemeinde: -

Betroffener Nachbarkanton: -

## Detailplan

Massstab 1:7'000

### Richtplaninhalt

- bestehender Wanderweg
- neuer Wanderweg, Wegtrasse bestehend
- - - neuer Wanderweg, Wegtrasse auszubauen
- ||||| aufzuhebender Wanderweg
- Wanderweg ins Fusswegnetz überführen
- Belagsrückbau
- XX-1 Massnahmenummer

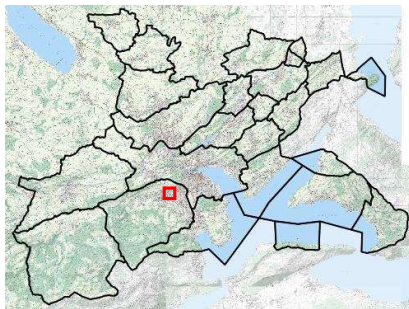
### orientierender Inhalt

#### Wanderweg-Typ

- natur
- hart
- Spurstreifen/Bankett
- ausserkantonal

#### weitere orientierende Planinhalte

- Gemeindegrenze
- Kantonsgrenze
- Siedlungsgebiet
- Perimeter RET LuzernPlus



Massnahmenbeschreibung:

*Netzerleichterung, Überführung ins Fusswegnetz*

# Wanderwegrichtplan Region LuzernPlus

Massnahmenblatt: KR-5

Gemeinde: *Kriens*

Gebietsname: *Grosshof*

Initiant: *Gemeinde*

Betroffene Nachbargemeinde: -

Betroffener Nachbarkanton: -

## Detailplan

Massstab 1:8'000

### Richtplaninhalt

- bestehender Wanderweg
- neuer Wanderweg, Wegtrasse bestehend
- - - neuer Wanderweg, Wegtrasse auszubauen
- ||||| aufzuhebender Wanderweg
- Wanderweg ins Fusswegnetz überführen
- Belagsrückbau
- XX-1 Massnahmennummer

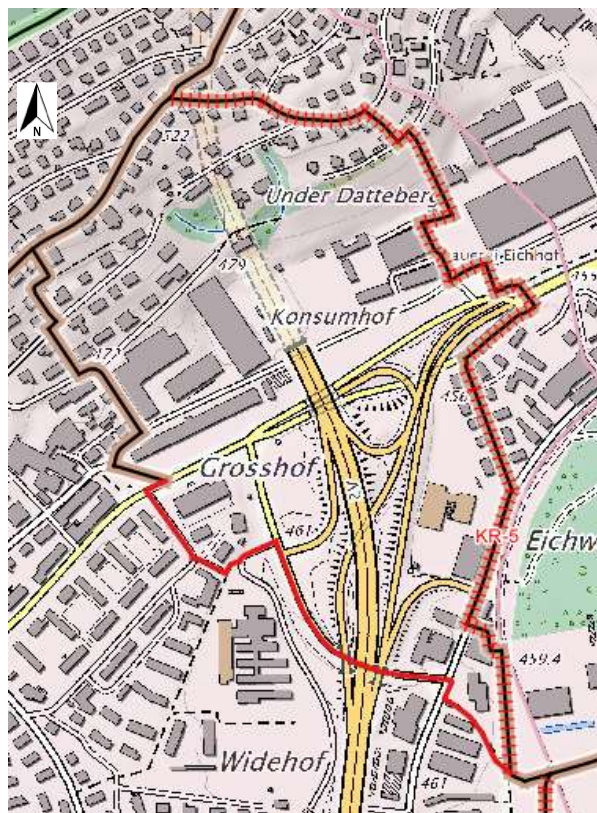
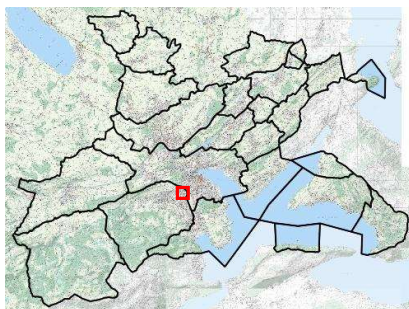
### orientierender Inhalt

#### Wanderweg-Typ

- natur
- hart
- Spurstreifen/Bankett
- ausserkantonal

#### weitere orientierende Planinhalte

- Gemeindegrenze
- Kantonsgrenze
- Siedlungsgebiet
- Perimeter RET LuzernPlus



Massnahmenbeschreibung:

*Direktere Wegführung Sonnenberg - Luzern Allmend*

# Wanderwegrichtplan Region LuzernPlus

Massnahmenblatt: KR-6

Gemeinde: *Kriens*

Gebietsname: *Rösslimatt*

Initiant: *Luzerner Wanderwege*

Betroffene Nachbargemeinde: *Luzern*

Betroffener Nachbarkanton: -

## Detailplan

Massstab 1:5'000

### Richtplaninhalt

- bestehender Wanderweg
- neuer Wanderweg, Wegtrasse bestehend
- - - neuer Wanderweg, Wegtrasse auszubauen
- ||||| aufzuhebender Wanderweg
- Wanderweg ins Fusswegnetz überführen
- Belagsrückbau
- XX-1 Massnahmennummer

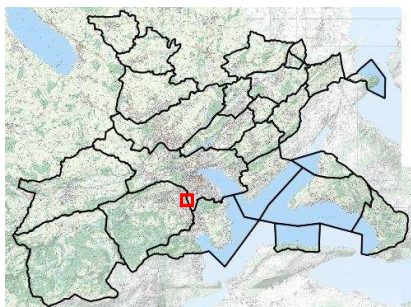
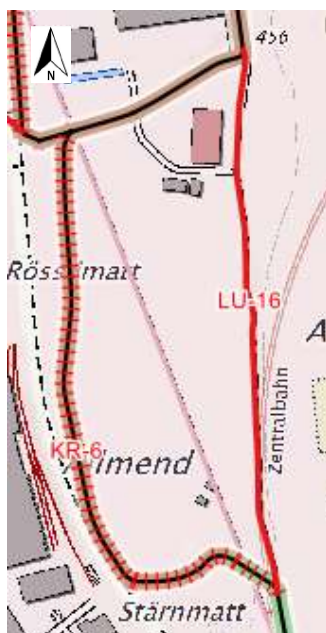
### orientierender Inhalt

Wanderweg-Typ

- natur
- hart
- Spurstreifen/Bankett
- ausserkantonal

weitere orientierende Planinhalte

- Gemeindegrenze
- Kantonsgrenze
- Siedlungsgebiet
- Perimeter RET LuzernPlus



Massnahmenbeschreibung:

*Attraktivere Wegführung Allmend - Horw*

# Wanderwegrichtplan Region LuzernPlus

Massnahmenblatt: KR-7

Gemeinde: *Kriens*

Gebietsname: *Chrienseregg*

Initiant: *Luzerner Wanderwege*

Betroffene Nachbargemeinde: -

Betroffener Nachbarkanton: -

## Detailplan

Massstab 1:3'000

### Richtplaninhalt

- bestehender Wanderweg
- neuer Wanderweg, Wegtrasse bestehend
- - - neuer Wanderweg, Wegtrasse auszubauen
- ||||| aufzuhebender Wanderweg
- Wanderweg ins Fusswegnetz überführen
- Belagsrückbau
- XX-1 Massnahmennummer

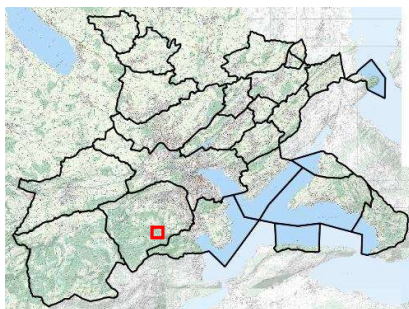
### orientierender Inhalt

#### Wanderweg-Typ

- natur
- hart
- Spurstreifen/Bankett
- ausserkantonal

#### weitere orientierende Planinhalte

- Gemeindegrenze
- Kantonsgrenze
- Siedlungsgebiet
- Perimeter RET LuzernPlus



### Massnahmenbeschreibung:

*Wegnetzoptimierung sowie Anschluss der Bergbahn*

# Wanderwegrichtplan Region LuzernPlus

Massnahmenblatt: KR-8

Gemeinde: *Kriens*

Gebietsname: *Hinder Eredinge*

Initiant: *Luzerner Wanderwege*

Betroffene Nachbargemeinde: -

Betroffener Nachbarkanton: -

## Detailplan

Massstab 1:6'500

### Richtplaninhalt

- bestehender Wanderweg
- neuer Wanderweg, Wegtrasse bestehend
- neuer Wanderweg, Wegtrasse auszubauen
- ||||| aufzuhebender Wanderweg
- Wanderweg ins Fusswegnetz überführen
- Belagsrückbau
- XX-1 Massnahmenummer

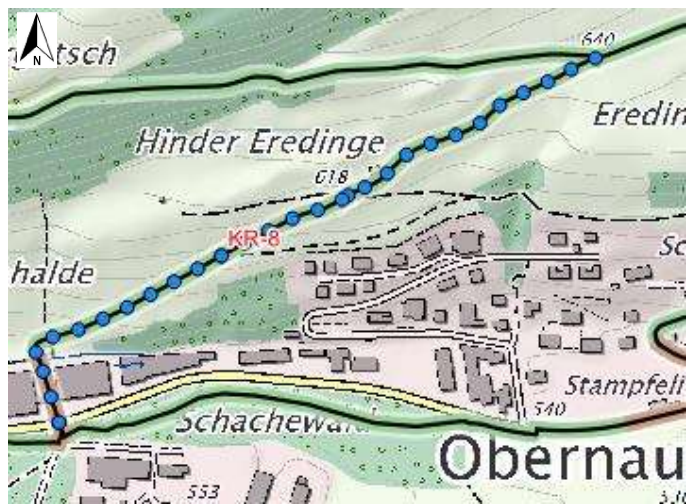
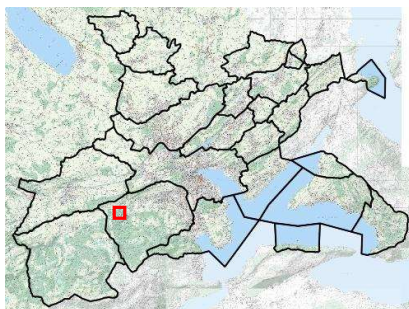
### orientierender Inhalt

#### Wanderweg-Typ

- natur
- hart
- Spurstreifen/Bankett
- ausserkantonal

#### weitere orientierende Planinhalte

- Gemeindegrenze
- Kantonsgrenze
- Siedlungsgebiet
- Perimeter RET LuzernPlus



Massnahmenbeschreibung:

*Netzerleichterung, Überführung ins Fusswegnetz*

# Wanderwegrichtplan Region LuzernPlus

Massnahmenblatt: KR-9

Gemeinde: *Kriens*

Gebietsname: *Ricketschwändi*

Initiant: *Gemeinde Kriens*

Betroffene Nachbargemeinde: -

Betroffener Nachbarkanton: -

## Detailplan

Massstab 1:5'750

### Richtplaninhalt

- bestehender Wanderweg
- neuer Wanderweg, Wegtrasse bestehend
- - - neuer Wanderweg, Wegtrasse auszubauen
- ||||| aufzuhebender Wanderweg
- Wanderweg ins Fusswegnetz überführen
- Belagsrückbau
- XX-1 Massnahmennummer

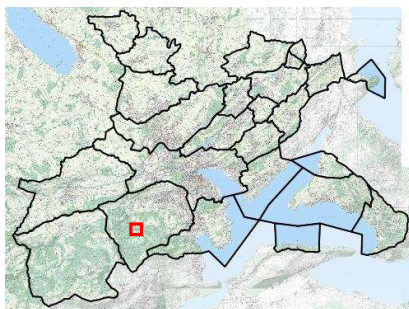
### orientierender Inhalt

#### Wanderweg-Typ

- natur
- hart
- Spurstreifen/Bankett
- ausserkantonal

#### weitere orientierende Planinhalte

- Gemeindegrenze
- Kantonsgrenze
- Siedlungsgebiet
- Perimeter RET LuzernPlus



### Massnahmenbeschreibung:

*Wanderwegverlegung zum Schutz des Flachmoores*