



**Emmen, Umgestaltung Knoten Gersagplatz**

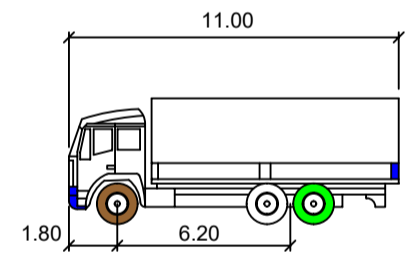
Gemeinde Emmen  
Abschnitt Knoten Gersag  
Objekt **Knoten Gersagplatz**  
Koordinaten 2'663'680 / 1'214'230 bis 2'663'880 / 1'214'640

**Situation 1:200, Schleppkurvennachweis LW Typ B**

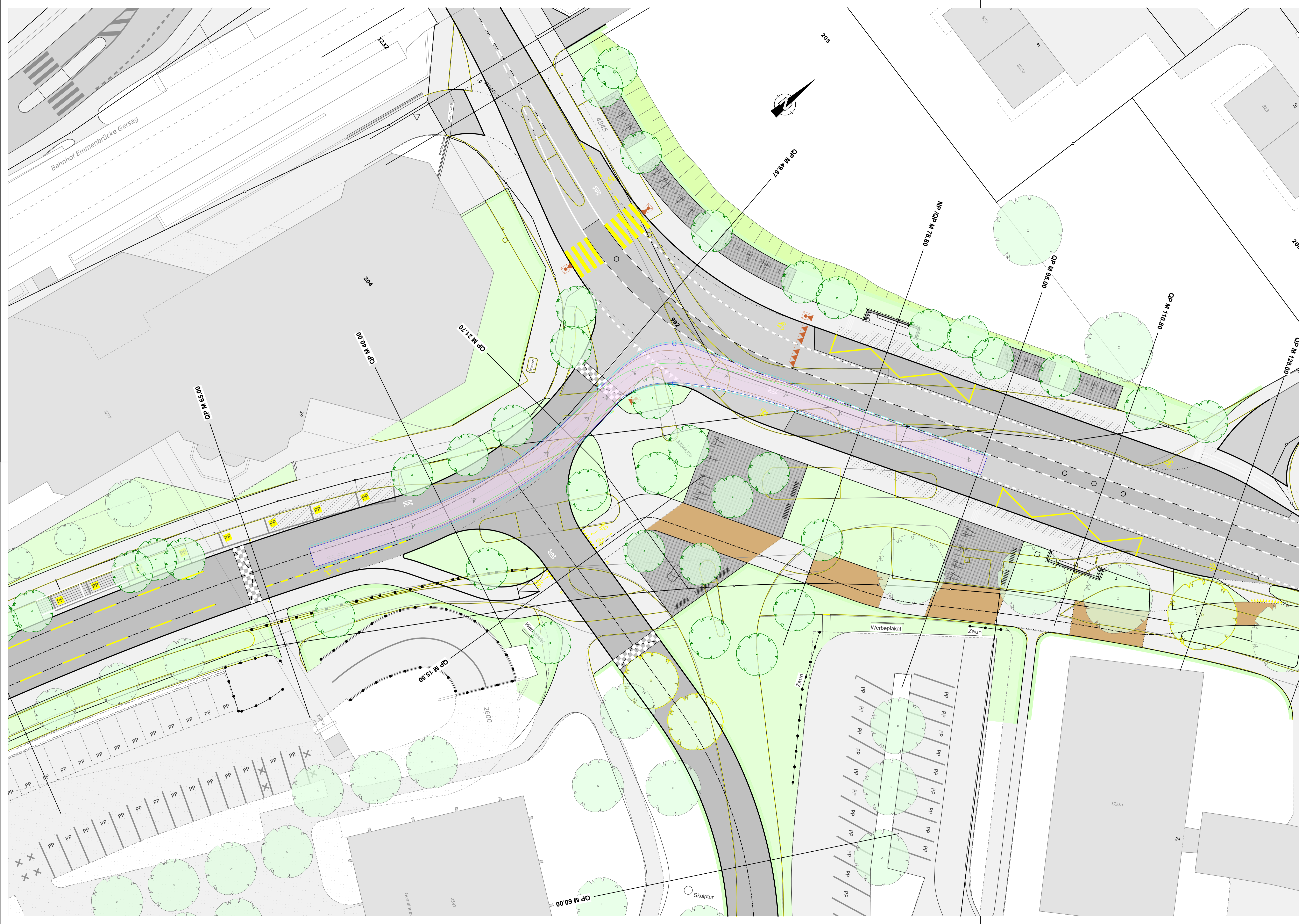
Bauprojekt		Vernehmlassung
Verfasser Emich+Berger WSB AG	Dokument-Nr. 423102 - 281 Dokument-Nr. Projektfasser 423102 - 281	Reg.-Nr. (Kunstbauten) Reg.-Nr. (Wasserbau)
Dateiname	Format 60 / 105	Massstab 1:200
Status Bauprojekt	Datum / erstellt 31.10.2024 / PA Version / Änderungsdatum	Datum / geprüft 31.10.2024 / Fmi Datum / geprüft
Projektleitung	eingegangen Freigabe	geprüft



**Fahrzeug: LW Typ B ohne Anhänger (VSS 640 271a)**



Geschwindigkeit: 5-10 km/h  
Breite: 2.50m  
Spur: 2.50m  
Wanderradius aussen: 11.04m  
Max. Lenkschlag: 43.2°  
Seitlicher Zuschlag: 0.25m



# Gemeinde Emmen

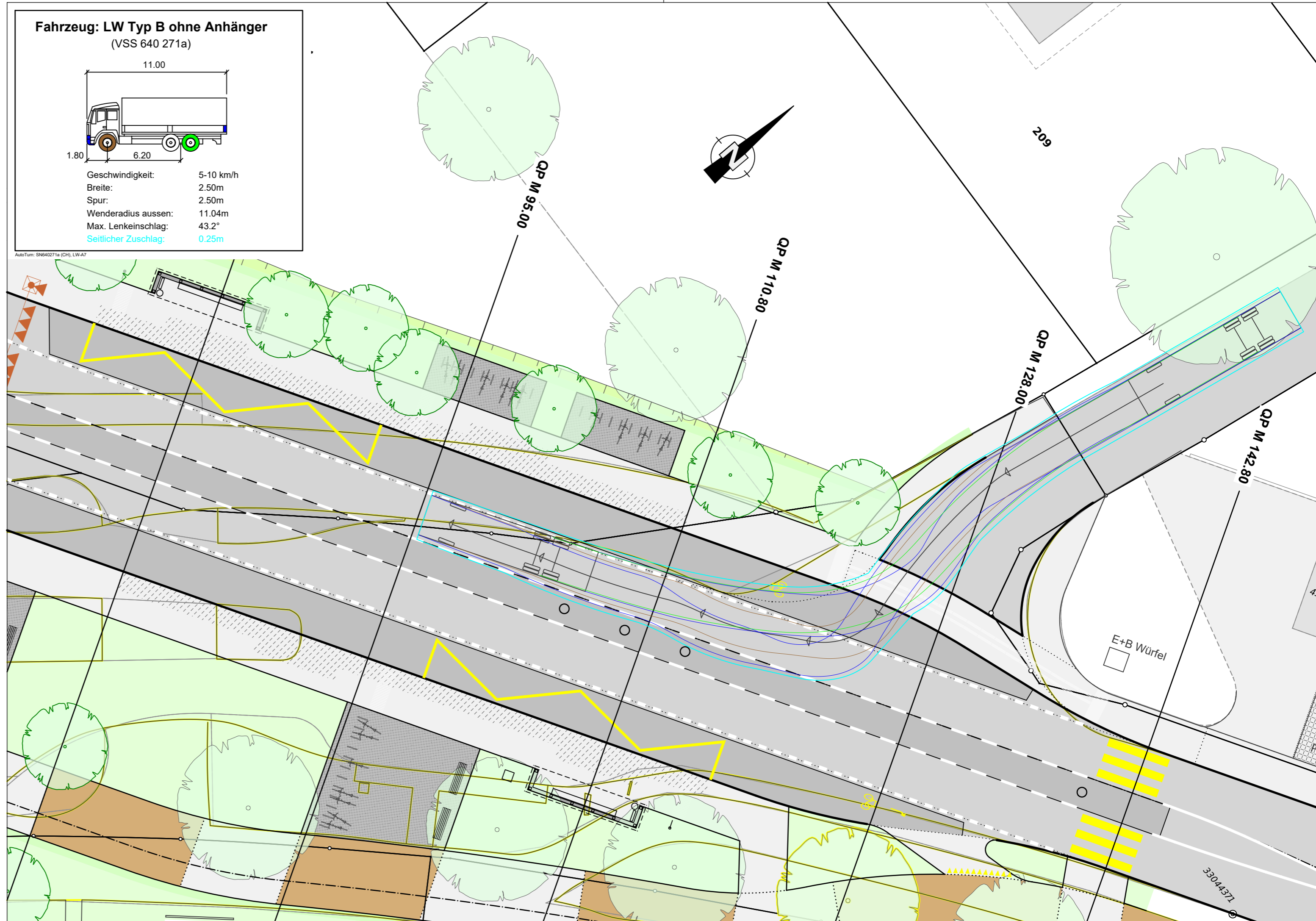
## Emmen, Umgestaltung Knoten Gersagplatz

Gemeinde Emmen  
Abschnitt Knoten Gersag  
**Objekt Knoten Gersagplatz**  
Koordinaten 2'663'680 / 1'214'230 bis 2'663'880 / 1'214'640

### Situation 1:200, Schleppkurvennachweis LW Typ B

#### Bauprojekt **Vernehmlassung**

Verfasser Emch+Berger WSB AG	Dokument-Nr. 423102 - 282	Reg.-Nr. (Kunstbauten)
Dateiname	Format 30 / 63	Massstab 1:200
Status Bauprojekt	Datum / erstellt 31.10.2024 / PA	Datum / geprüft 31.10.2024 / Fmi
Projektleitung	Version / Änderungsdatum	Datum / geprüft
	eingegangen	geprüft
	Freigabe	



# Gemeinde Emmen

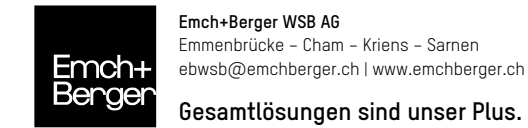
## Emmen, Umgestaltung Knoten Gersagplatz

Gemeinde Emmen  
Abschnitt Knoten Gersag  
**Objekt Knoten Gersagplatz**  
Koordinaten 2'663'680 / 1'214'230 bis 2'663'880 / 1'214'640

### Situation 1:200, Schleppkurvennachweis LW Typ B

Bauprojekt **Vernehmlassung**

Verfasser Emch+Berger WSB AG	Dokument-Nr. 423102 - 283	Reg.-Nr. (Kunstbauten)
	Dokument-Nr. Projektverfasser 423102 - 283	Reg.-Nr. (Wasserbau)
Dateiname	Format 30 / 84	Massstab 1:200
Status Bauprojekt	Datum / erstellt 31.10.2024 / PA	Datum / geprüft 31.10.2024 / Fmi
Projektleitung	Version / Änderungsdatum	Datum / geprüft
	eingegangen	geprüft
	Freigabe	



Emmen, Umgestaltung Knoten Gersagplatz

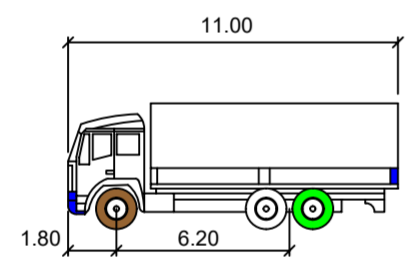
Gemeinde Emmen  
Abschnitt Knoten Gersag  
**Objekt Knoten Gersagplatz**  
Koordinaten 2'663'680 / 1'214'230 bis 2'663'880 / 1'214'640

Situation 1:200, Schleppkurvennachweis LW Typ B

Bauprojekt		Vernehmlassung
Verfasser Emch+Berger WSB AG	Dokument-Nr. 423102 - 284	Reg.-Nr. (Kunstbauten)
	Dokument-Nr. Projektverfasser 423102 - 284	Reg.-Nr. (Wasserbau)
Dateiname	Format 60 / 63	Massstab 1:200
Status Bauprojekt	Datum / erstellt 31.10.2024 / PA	Datum / geprüft 31.10.2024 / Fmi
	Version / Änderungsdatum	Datum / geprüft
Projektleitung	eingegangen	geprüft
	Freigabe	

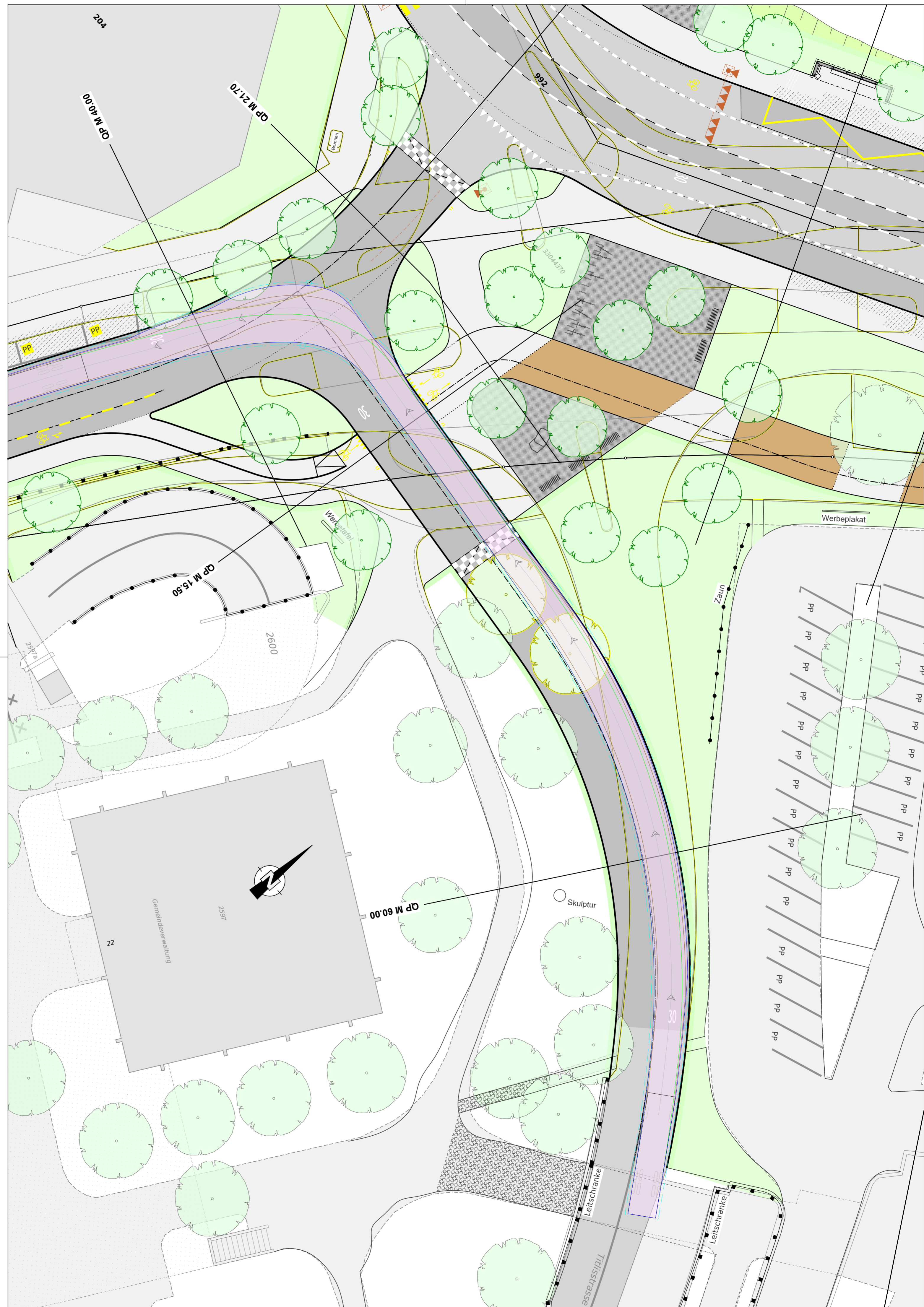
**Emch+Berger**  
Emch+Berger WSB AG  
Emmenbrücke - Cham - Kriens - Sänen  
ebwsb@emchberger.ch | www.emchberger.ch  
Gesamtlösungen sind unser Plus.

Fahrzeug: LW Typ B ohne Anhänger  
(VSS 640 271a)



Geschwindigkeit: 5-10 km/h  
Breite: 2.50m  
Spur: 2.50m  
Wenderradius aussen: 11.04m  
Max. Lenkeinschlag: 43.2°  
Seitlicher Zuschlag: 0.25m

Autofun: 9866071a (CH), LW.AT



Emmen, Umgestaltung Knoten Gersagplatz

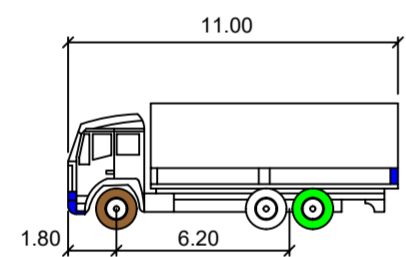
Gemeinde Emmen  
Abschnitt Knoten Gersag  
**Objekt Knoten Gersagplatz**  
Koordinaten 2'663'680 / 1'214'230 bis 2'663'880 / 1'214'640

Situation 1:200, Schleppkurvennachweis LW Typ B

Bauprojekt <b>Vernehmlassung</b>		
Verfasser Emch+Berger WSB AG	Dokument-Nr. 423102 - 285	Reg.-Nr. (Kunstbauten)
	Dokument-Nr. Projektverfasser 423102 - 285	Reg.-Nr. (Wasserbau)
Dateiname	Format 60 / 63	Massstab 1:200
Status Bauprojekt	Datum / erstellt 31.10.2024 / PA	Datum / geprüft 31.10.2024 / Fmi
	Version / Änderungsdatum	Datum / geprüft
Projektleitung	eingegangen	geprüft
	Freigabe	

**Emch+Berger**  
Emch+Berger WSB AG  
Emmenbrücke - Cham - Kriens - Sarnen  
ebwsb@emchberger.ch | www.emchberger.ch  
Gesamtlösungen sind unser Plus.

Fahrzeug: LW Typ B ohne Anhänger  
(VSS 640 271a)



Geschwindigkeit: 5-10 km/h  
Breite: 2.50m  
Spur: 2.50m  
Wenderradius aussen: 11.04m  
Max. Lenkeinschlag: 43.2°  
Seitlicher Zuschlag: 0.25m

Autofun: 9846071a (CH), LW.AT



Emmen, Umgestaltung Knoten Gersagplatz

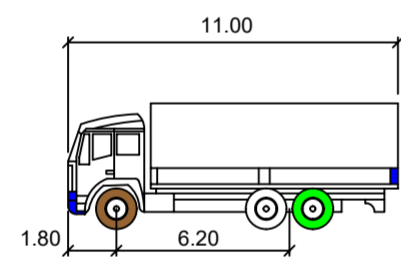
Gemeinde Emmen  
Abschnitt Knoten Gersag  
**Objekt Knoten Gersagplatz**  
Koordinaten 2'663'680 / 1'214'230 bis 2'663'880 / 1'214'640

Situation 1:200, Schleppkurvennachweis LW Typ B

Bauprojekt		Vernehmlassung
Verfasser Emch+Berger WSB AG	Dokument-Nr. 423102 - 286	Reg.-Nr. (Kunstbauten)
	Dokument-Nr. Projektverfasser 423102 - 286	Reg.-Nr. (Wasserbau)
Dateiname	Format 60 / 63	Massstab 1:200
Status Bauprojekt	Datum / erstellt 31.10.2024 / PA	Datum / geprüft 31.10.2024 / Fmi
	Version / Änderungsdatum	Datum / geprüft
Projektleitung	eingegangen	geprüft
	Freigabe	

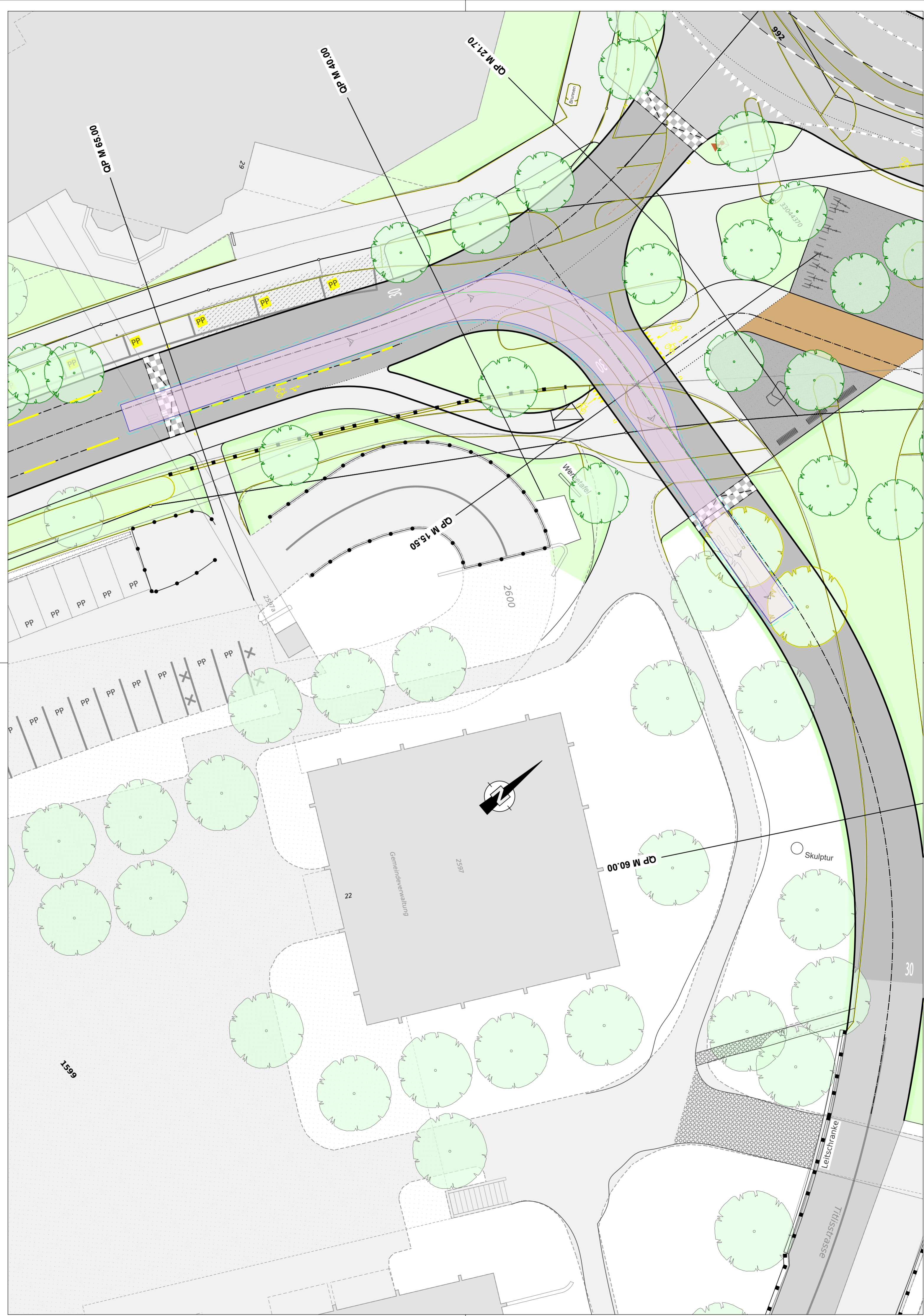
**Emch+Berger**  
Emch+Berger WSB AG  
Emmenbrücke - Cham - Kriens - Sarnen  
ebwsb@emchberger.ch | www.emchberger.ch  
Gesamtlösungen sind unser Plus.

Fahrzeug: LW Typ B ohne Anhänger  
(VSS 640 271a)



Geschwindigkeit: 5-10 km/h  
Breite: 2.50m  
Spur: 2.50m  
Wenderradius aussen: 11.04m  
Max. Lenkeinschlag: 43.2°  
Seitlicher Zuschlag: 0.25m

Autofun: 9N66071a (CH), LW.AT





Emmen, Umgestaltung Knoten Gersagplatz

Gemeinde Emmen  
Abschnitt Knoten Gersag  
**Objekt Knoten Gersagplatz**  
Koordinaten 2'663'680 / 1'214'230 bis 2'663'880 / 1'214'640

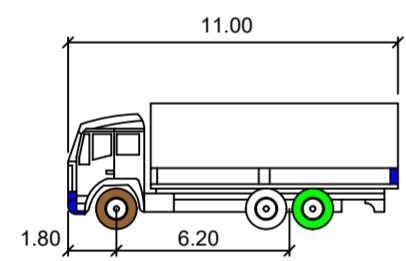
Situation 1:200, Schleppkurvennachweis LW Typ B

Bauprojekt **Vernehmlassung**

Verfasser Emch+Berger WSB AG	Dokument-Nr. 423102 - 288	Reg.-Nr. (Kunstbauten)
	Dokument-Nr. Projektverfasser 423102 - 288	Reg.-Nr. (Wasserbau)
Dateiname	Format 60 / 63	Massstab 1:200
Status Bauprojekt	Datum / erstellt 31.10.2024 / PA	Datum / geprüft 31.10.2024 / Fmi
	Version / Änderungsdatum	Datum / geprüft
Projektleitung	eingegangen	geprüft
	Freigabe	

Emch+Berger WSB AG  
Emmenbrücke - Cham - Kriens - Sänen  
ebwsb@emchberger.ch | www.emchberger.ch  
Gesamtlösungen sind unser Plus.

Fahrzeug: LW Typ B ohne Anhänger  
(VSS 640 271a)



Geschwindigkeit: 5-10 km/h  
Breite: 2.50m  
Spur: 2.50m  
Wenderradius aussen: 11.04m  
Max. Lenkschlag: 43.2°  
Seitlicher Zuschlag: 0.25m

Autofun: 9846071a (CH), LW.AT



# Gemeinde Emmen

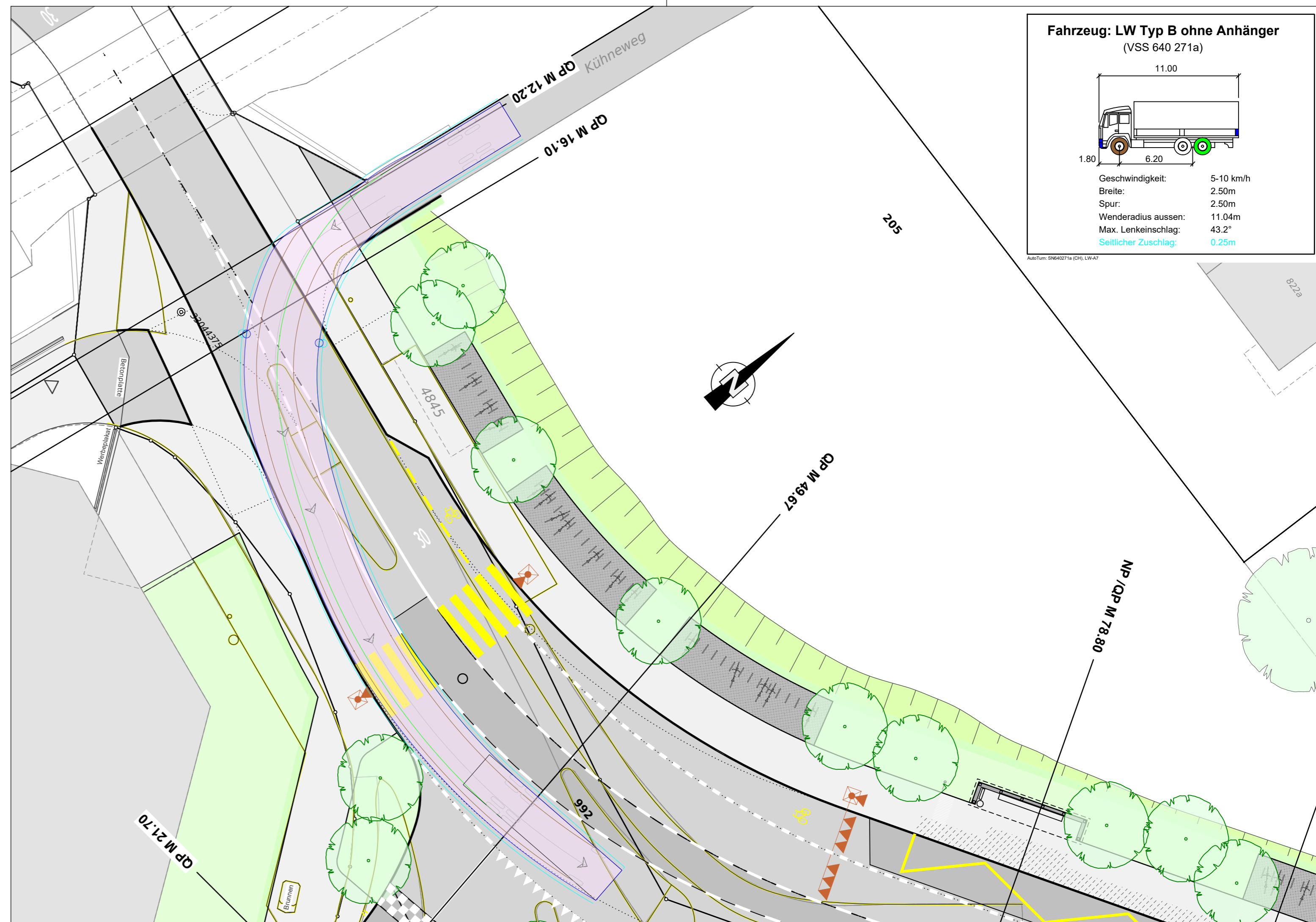
## Emmen, Umgestaltung Knoten Gersagplatz

Gemeinde Emmen  
Abschnitt Knoten Gersag  
**Objekt Knoten Gersagplatz**  
Koordinaten 2'663'680 / 1'214'230 bis 2'663'880 / 1'214'640

### Situation 1:200, Schleppkurvennachweis LW Typ B

#### Bauprojekt **Vernehmlassung**

Verfasser Emch+Berger WSB AG	Dokument-Nr. 423102 - 289	Reg.-Nr. (Kunstbauten)
	Dokument-Nr. Projektverfasser 423102 - 289	Reg.-Nr. (Wasserbau)
Dateiname	Format 30 / 63	Massstab 1:200
Status Bauprojekt	Datum / erstellt 31.10.2024 / PA	Datum / geprüft 31.10.2024 / Fmi
	Version / Änderungsdatum	Datum / geprüft
Projektleitung	eingegangen	geprüft
	Freigabe	



# Gemeinde Emmen

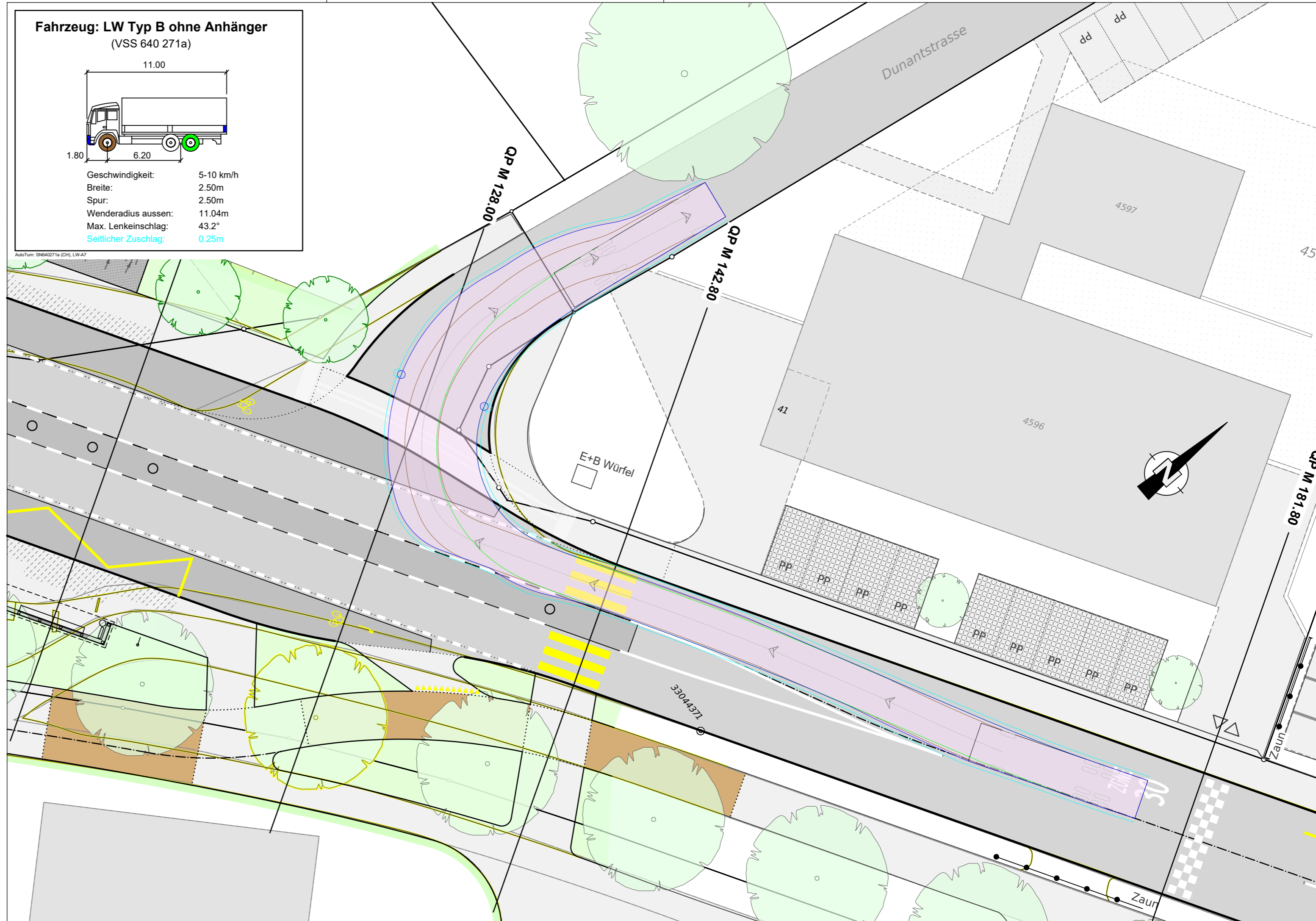
## Emmen, Umgestaltung Knoten Gersagplatz

Gemeinde	Emmen
Abschnitt	Knoten Gersag
<b>Objekt</b>	<b>Knoten Gersagplatz</b>
Koordinaten	2'663'680 / 1'214'230 bis 2'663'880 / 1'214'640

## Situation 1:200, Schleppkurvenachweis LW Typ B

### Bauprojekt **Vernehmlassung**

Verfasser	Dokument-Nr.	Reg.-Nr. (Kunstbauten)
Emch+Berger WSB AG	423102 - 290	
	Dokument-Nr. Projektverfasser	Reg.-Nr. (Wasserbau)
	423102 - 290	
Dateiname	Format	Massstab
	30 / 63	1:200
Status	Datum / erstellt	Datum / geprüft
Bauprojekt	31.10.2024 / PA	31.10.2024 / Fmi
	Version / Änderungsdatum	Datum / geprüft
Projektleitung	eingegangen	geprüft
	Freigabe	



# Gemeinde Emmen

## Emmen, Umgestaltung Knoten Gersagplatz

Gemeinde Emmen  
Abschnitt Knoten Gersag  
**Objekt Knoten Gersagplatz**  
Koordinaten 2'663'680 / 1'214'230 bis 2'663'880 / 1'214'640

### Situation 1:200, Schleppkurvennachweis LW Typ B

#### Bauprojekt **Vernehmlassung**

Verfasser Emch+Berger WSB AG	Dokument-Nr. 423102 - 291	Reg.-Nr. (Kunstbauten)
	Dokument-Nr. Projektverfasser 423102 - 291	Reg.-Nr. (Wasserbau)
Dateiname	Format 30 / 63	Massstab 1:200
Status Bauprojekt	Datum / erstellt 31.10.2024 / PA	Datum / geprüft 31.10.2024 / Fmi
	Version / Änderungsdatum	Datum / geprüft
Projektleitung	eingegangen	geprüft
	Freigabe	

