

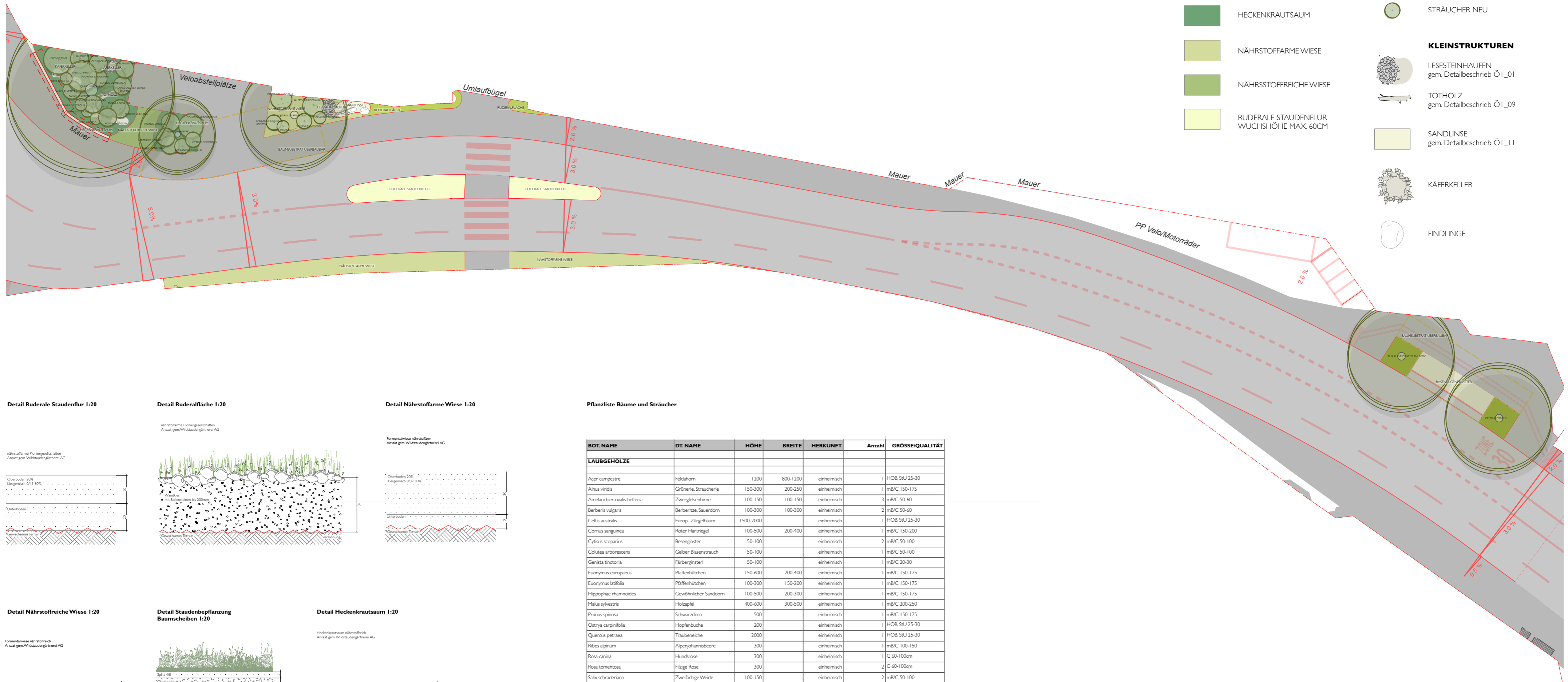
LEGENDE

GRÜNFLÄCHEN

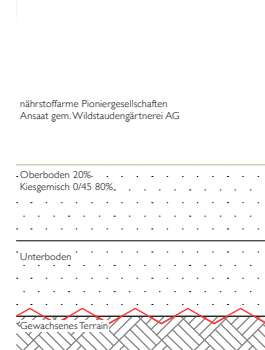
- RUDERALVEGETATION
- HECKENKRAUTSAUM
- NÄHRSTOFFARME WIESE
- NÄHRSTOFFREICHE WIESE
- RUDERALE STAUDENFLUR  
WUCHSHÖHE MAX. 60CM

BEPFLANZUNG

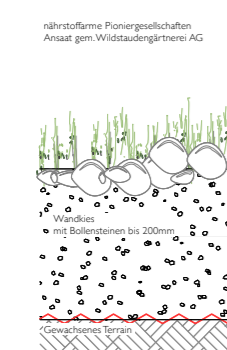
- BAUM NEU
- STRÄUCHER NEU
- KLEINSTRUKTUREN**
- LESESTEINHAUFEN  
gem. Detailbeschrieb Ö1\_01
- TOT HOLZ  
gem. Detailbeschrieb Ö1\_09
- SANDLINSE  
gem. Detailbeschrieb Ö1\_11
- KÄFERKELLER
- FINDLINGE



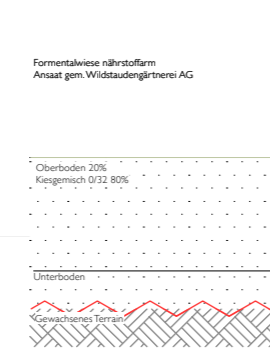
Detail Ruderal Staudenflur 1:20



Detail Ruderalfläche 1:20



Detail Nährstoffarme Wiese 1:20



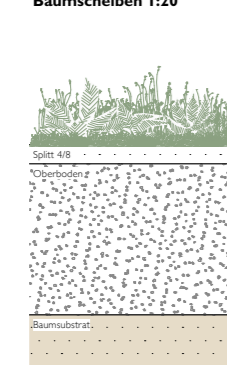
Pflanzliste Bäume und Sträucher

BOT. NAME	DT. NAME	HÖHE	BREITE	HERKUNFT	Anzahl	GRÖSSE/QUALITÄT
<b>LAURGEHÖLZE</b>						
Acer campestre	Feldahorn	1200	800-1200	einheimisch	1	HOB, StU 25-30
Alnus viridis	Grünerle, Strauchle	150-300	200-250	einheimisch	1	mB/C 150-175
Amelanchier ovalis helvetica	Zwergleisenbirne	100-150	100-150	einheimisch	3	mB/C 50-60
Berberis vulgaris	Berberitze, Sauerdorn	100-300	100-300	einheimisch	2	mB/C 50-60
Celtis australis	Europ. Zürgelbaum	1500-2000		einheimisch	1	HOB, StU 25-30
Cornus sanguinea	Roter Hartweigel	100-500	200-400	einheimisch	1	mB/C 150-200
Cytisus scoparius	Besenginster	50-100		einheimisch	2	mB/C 50-100
Colutea arborescens	Gelber Blasenstrauch	50-100		einheimisch	1	mB/C 50-100
Genista tinctoria	Färberginster	50-100		einheimisch	1	mB/C 20-30
Euonymus europaeus	Pflaflenzchen	150-600	200-400	einheimisch	1	mB/C 150-175
Euonymus latifolia	Pflaflenzchen	100-300	150-200	einheimisch	1	mB/C 150-175
Hippophae rhamnoides	Gewöhnlicher Sanddorn	100-500	200-300	einheimisch	1	mB/C 150-175
Malus sylvestris	Holzapfel	400-600	300-500	einheimisch	1	mB/C 200-250
Prunus spinosa	Schwarzdorn	500		einheimisch	1	mB/C 150-175
Ostrya carpinifolia	Höpfenbuche	200		einheimisch	1	HOB, StU 25-30
Quercus petraea	Traubeneiche	2000		einheimisch	1	HOB, StU 25-30
Ribes alpinum	Alpenhahnsbeere	300		einheimisch	1	mB/C 100-150
Rosa canina	Hundrose	300		einheimisch	1	C 60-100cm
Rosa tomentosa	Filzige Rose	300		einheimisch	2	C 60-100cm
Salix schradleriana	Zweifelfärbige-Weide	100-150		einheimisch	2	mB/C 50-100
Salix helvetica	Schweizer-Weide	50-100		einheimisch	2	mB/C 50-100
Sambucus nigra	Schwarzer Holunder	1000		einheimisch	1	mB/C 150-175
Sambucus racemosa	Roter Holunder	500		einheimisch	1	mB/C 150-175
Sorbus domestica	Speierling	1000		einheimisch	1	mB/C 200-250
Tilia flavescens glenleven	Kegellinde	2000		einheimisch	1	HOB, StU 25-30
Viburnum lantana	Wolliger Schneeball	1000		einheimisch	2	mB/C 150-175

Detail Nährstoffreiche Wiese 1:20



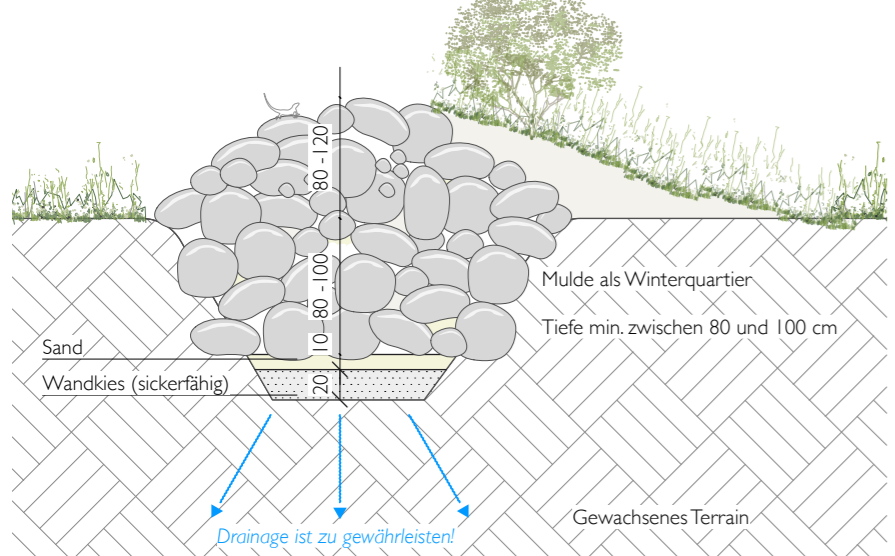
Detail Staudenbepflanzung Baumscheiben 1:20



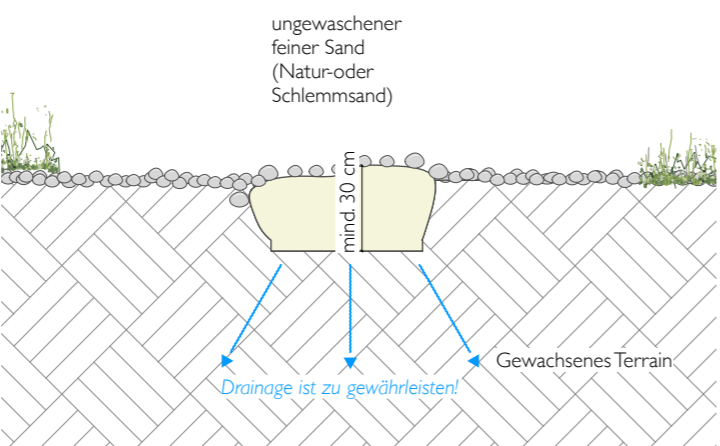
Detail Heckenkrautsaum 1:20



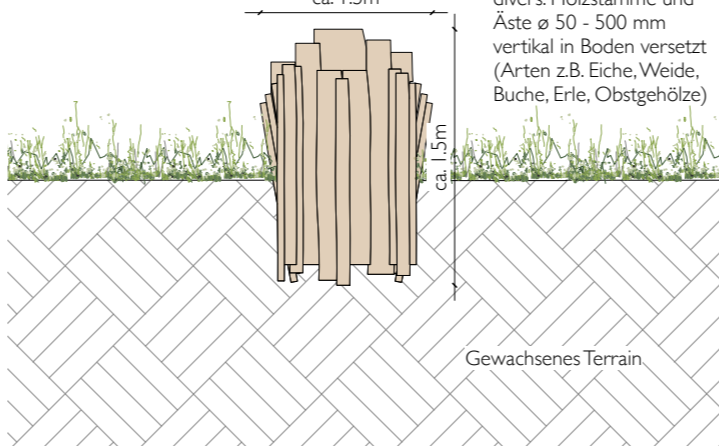
Detail Lesesteinhaufen 1:50



Detail Sandhaufen 1:50



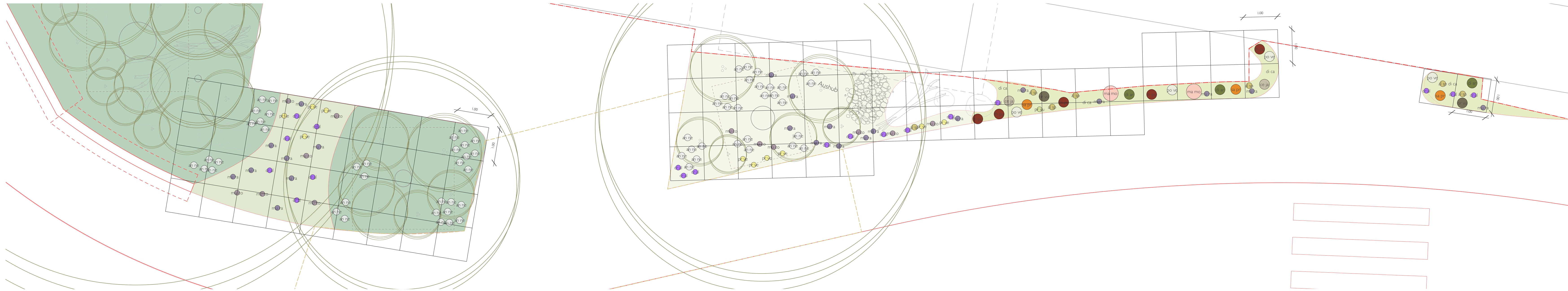
Detail Käferkeller 1:50



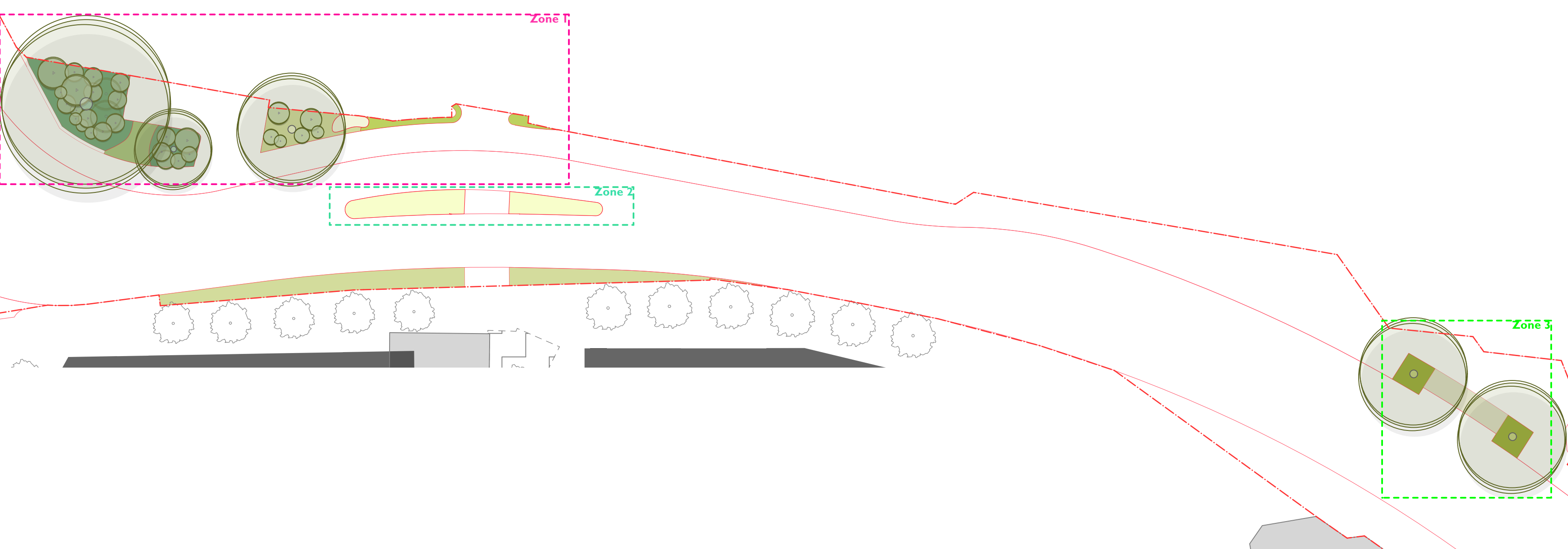
Gersagstrasse Emmen	NR.	DATUM	ART DER ÄNDERUNG	VON
ADRESSE				
Gersagstrasse				
IM AUFTRAG VON	BEMERKUNGEN			
Gemeinde Emmen, Departement Tiefbau und Werke				
PLANINHALT	PROJEKTNUMMER	INDEX		
Begrünung und Bepflanzung	1148-3111			
	DATEINAME	1148_3110_NS.vwx		
	DATUM	29.05.26	PLAN	
	PLANGRÖSSE	DIN A2	1148_3111	
	MASSSTAB	250		
	GEZEICHNET	GEPRÜFT		
	jl	mb		

**freiraumarchitektur**  
Landschaftsarchitekturbüro BS LA SIA  
Alpenquai 4  
CH-6005 Luzern  
041 220 06 16  
info@freiraumarchitektur.ch  
www.freiraumarchitektur.ch

**Emch+Berger**  
Emch+Berger WSB AG  
Ingenieure und Geometer  
Gewerbstrasse 11  
6330 Cham

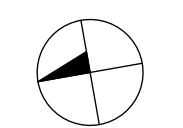
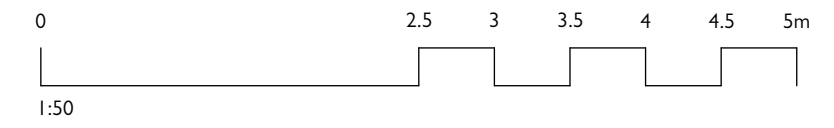


Übersichtsplan Staudenpflanzung



PFLANZENLISTE INITIALPFLANZUNG WILDSTAUDEN

Grafik	Kürzel	Botanischer Name	Deutscher Name	Anzahl (in Stk.)
	an ne	Anemone nemorosa	Buschwindröschchen	65
	ma mo	Malva moschata	Moschus-Malve	4
	th pu	Thymus pulegioides	Breitblättriger Thymian	5
	di ca	Dianthus carthusianorum	Karthäusernelke	4
	sa pr	Salvia pratensis	Salbei	3
	ce ja	Centaurea jacea	Wiesen-Flockenblume	2
	or vu	Origanum vulgare	Dost	2
	po ve	Potentilla verna	Frühlings-Fingerkraut	4
	di ar	Dianthus armeria	Rauhe Nelke	3
	mu ra	Muscari racemosum	Weinbergs-Traubenzinthe	22
	pr vu	Primula vulgaris	Stängellose Schlüsselblume	1
	pr ve	Primula veris	Primel	10
	mu co	Muscari comosum	Schopflige-Traubenzinthe	12
	al sp	Allium sphaerocephalon	Kugelhöpfiger Lauch	7
	cr al	Crocus albitorus	Frühlingskrokus	18

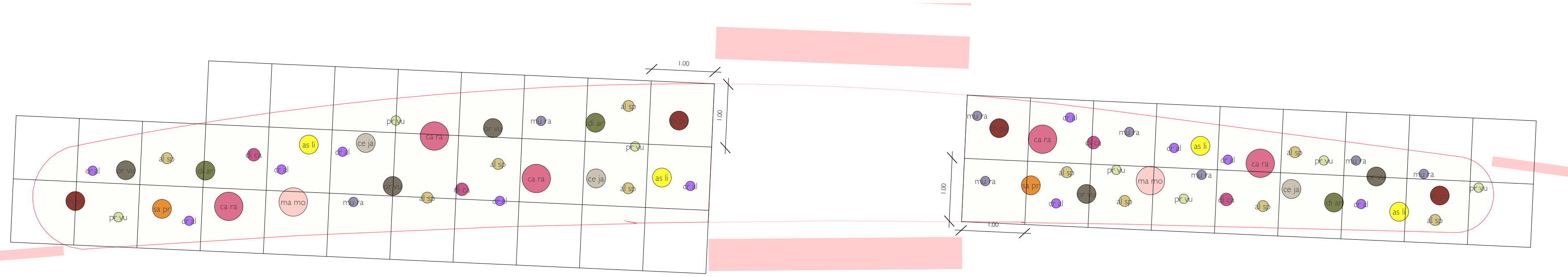


	NR.	DATUM	ART DER ÄNDERUNG	VON
Gersagstrasse Emmen				
ADRESSE				
Gersagstrasse				
IM AUFTRAG VON				
Gemeinde Emmen, Departement Tiefbau und Werke				
PLANNHALT				
BEPFLANZUNG ZONE I				
PROJEKTNUMMER	1148-3111	INDEX		
DATEINAME				1148_3110_NS.vwx
DATUM	29.05.2026	PLAN		
PLANGRÖSSE	0.96 / 0.42			1148_3112
MASSTAB	50/300			
GEZEICHNET	jl	GEPRÜFT	mb	

**freiraumarchitektur**  
 Landschaftsarchitekturbüro BSLA SIA  
 Alpenquai 4  
 CH-6005 Luzern  
 041 220 06 16  
 info@freiraumarchitektur.ch  
 www.freiraumarchitektur.ch

**Emch+Berger**  
 Ingenieure und Geometer  
 Gewerbestrasse 11  
 6330 Cham

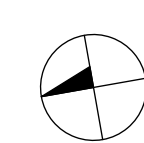
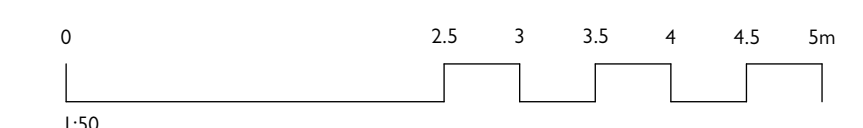
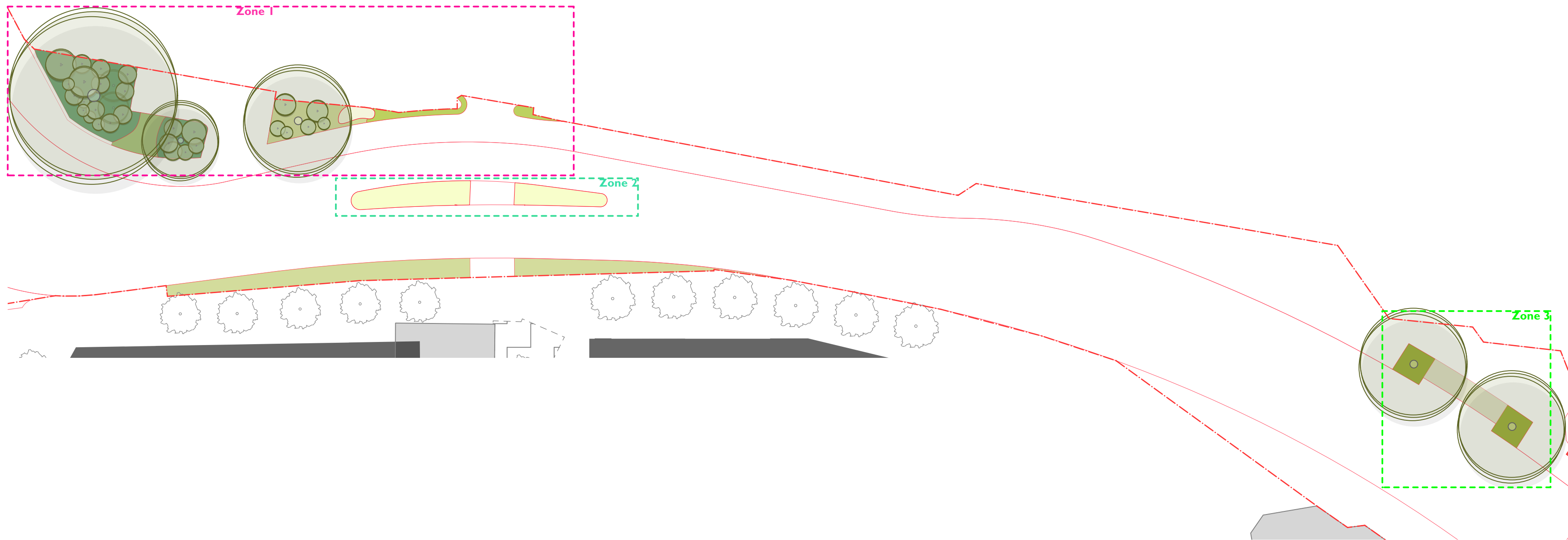
1:50 Staudenpflanzung Zone 2



PFLANZENLISTE INITIALPFLANZUNG WILDSTAUDEN  
WUCHSHÖHE MAX. CM 60

Grafik	Kürzel	Botanischer Name	Deutscher Name	Anzahl (in Stk.)
	sa pr	Salvia pratensis	Salbei	2
	di ca	Dianthus carthusianorum	Karthäusernelke	4
	ma mo	Malva moschata	Moschus-Malve	4
	ce ja	Centaurea jacea	Wiesen-Flockenblume	3
	th pu	Thymus pulegioides	Breitblättriger Thymian	4
	or vu	Origanum vulgare	Dost	5
	di ar	Dianthus armeria	Raue Nelke	3
	as li	Aster linostris	Gold-Aster	4
	ca ra	Campanula rapunculoides	Acker-Glockenblume	5
	mu ra	Muscari racemosum	Weinbergs-Traubenhyazinthe	8
	pr vu	Primula vulgaris	Stängellose Schlüsselblume	7
	al sp	Allium sphaerocephalon	Kugelhäufiger Lauch	10
	cr al	Crocus albiflorus	Frühlingskrokus	11
		UFA Magerrasen CH-G-Blumenrasen	flächige Ansaat	

Übersichtsplan Staudenpflanzung

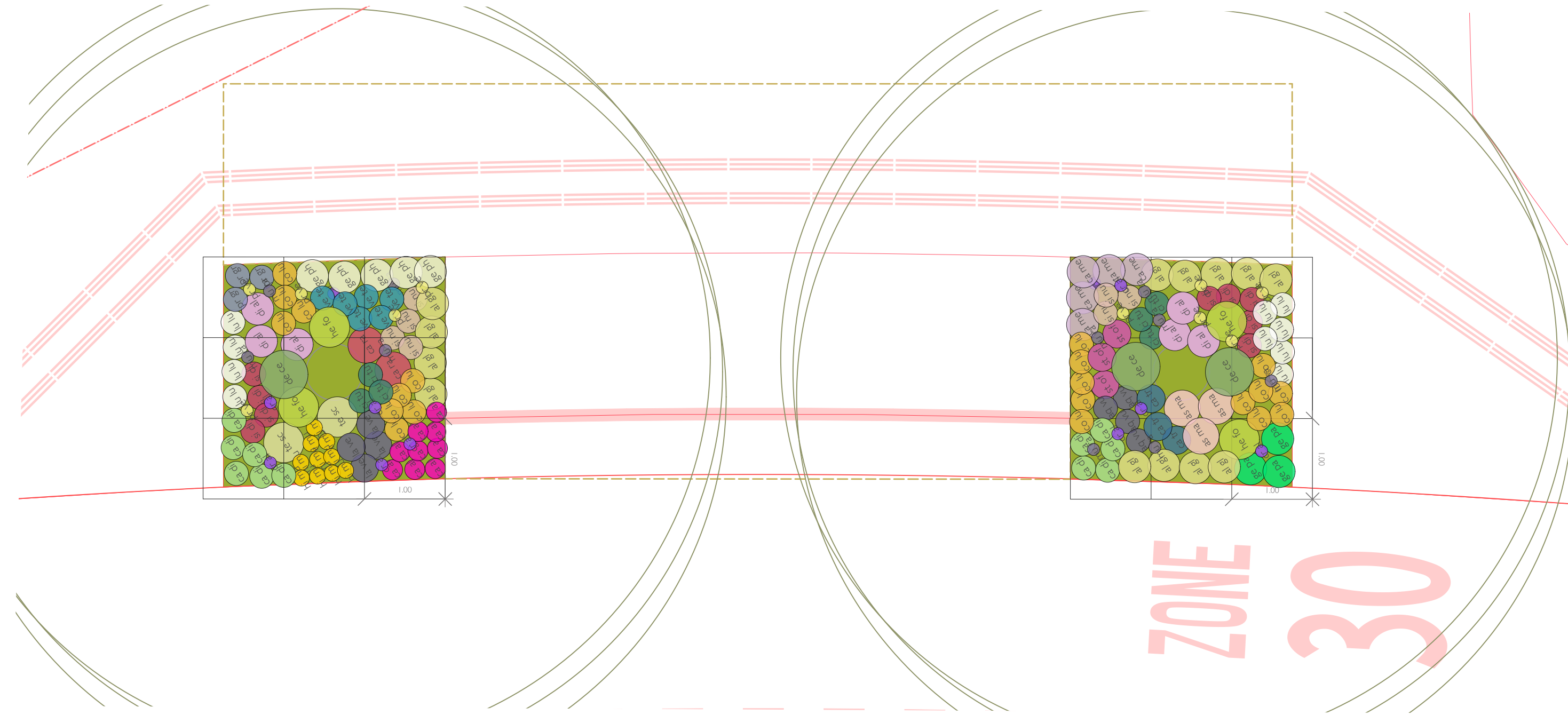


	NR.	DATUM	ART DER ÄNDERUNG	VON
Gersagstrasse Emmen				
ADRESSE				
Gersagstrasse				
IM AUFTRAG VON				
Gemeinde Emmen, Departement Tiefbau und Werke				
PLANINHALT				
BEPFLANZUNG ZONE 2				
PROJEKTNUMMER	1148-3111	INDEX		
DATEINAME		1148_3110_NS.vwx		
DATUM	29.05.2026	PLAN		
PLANGRÖSSE	0.76 / 0.42	1148_3113		
MASSSTAB	50/300			
GEZEICHNET	jl	GEPRÜFT	mb	

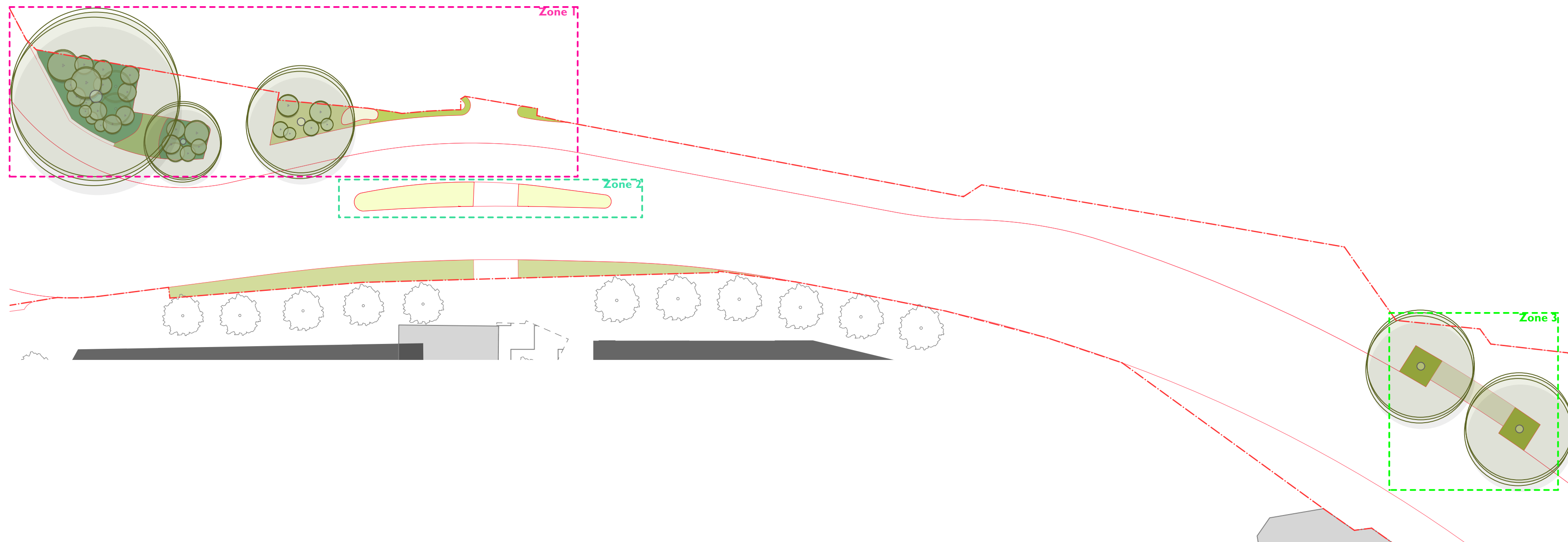
**freiraumarchitektur**  
Landschaftsarchitekturbüro BSLA SIA  
Alpenquai 4  
CH-6005 Luzern  
041 220 06 16  
info@freiraumarchitektur.ch  
www.freiraumarchitektur.ch

**Emch+  
Bergner**  
Emch+Bergner WSB AG  
Ingenieure und Geometer  
Gewerbstrasse 11  
6330 Cham

I:50 Staudenpflanzung Zone 3



Übersichtsplan Staudenpflanzung



PFLANZENLISTE WILDSTAUDEN

Grafik	Kürzel	Botanischer Name	Deutscher Name	Anzahl (in Stk.)
	al gl	Alchemilla glaucescens	Frauenmantel	13
	aq vu	Aquilegia vulgaris	Gemeine Akelei	4
	as ma	Astrantia major	Grosse Sternadolde	3
	ca me	Calamintha menthifolia	Wald-Bergminze	5
	ca ra	Campanula rapunculoides	Acker-Glockenblume	2
	ca tr	Campanula trachelium	Nessel-Glockenblume	3
	ca al	Carex alba	Weisse Segge	9
	ca di	Carex digitata	Finger Segge	11
	ci tu	Cirsium tuberosum	Distel	6
	co lu	Corydalis lutea	Gelber Lerchensporn	20
	cr al	Crocus albiflorus	Frühlingskrokus	11
	de ce	Deschampsia cespitosa	Rasen-Schmiele	3
	di al	Dictamnus albus	Diptam	6
	ge pa	Geranium palustre	Storchschnabel	3
	ge ph	Geranium phaeum	Brauner Storchschnabel	5
	he fo	Helleborus foetidus	Stinkende Nieswurz	4
	hi mu	Hieracium murorum	Wald-Habichtskraut	10
	la ve	Lathyrus vernus	Staudenwicke, Platterbse	4
	lu lu	Luzula luzuloides	Schneemarbel	10
	mu ra	Muscari racemosum	Weinbergs-Traubenhyazinthe	10
	pr ve	Primula veris	Primel	10
	pr gr	Prunella grandiflora	Grossblütige Brunelle	3
	si di	Silene dioica	Leimkraut	9
	si nu	Silene nutans	Nickendes Leimkraut	7
	st of	Stachys officinalis	Echter Ziest	3
	te sc	Teucrium scorodonia	Salbei-Gamander	2
	ve te	Veronica teucrium	Ehrenpreis	6

Gersagstrasse Emmen	NR.	DATUM	ART DER ÄNDERUNG	VON
ADRESSE				
Gersagstrasse				
IM AUFTRAG VON	BEMERKUNGEN			
Gemeinde Emmen, Departement Tiefbau und Werke				
PLANINHALT	PROJEKTNUMMER	INDEX		
BEPFLANZUNG ZONE 3	1148-3111			
<b>freiraumarchitektur</b> Landschaftsarchitekturbüro BSLA SIA Alpenquai 4 CH-6005 Luzern 041 220 06 16 info@freiraumarchitektur.ch www.freiraumarchitektur.ch	DATEINAME	1148_3110_NS.vwx		
	DATUM	29.05.2026	PLAN	
	PLANGRÖSSE	0.71 / 0.42	1148_3115	
	MASSSTAB	50/300		
	GEZEICHNET	GEPRÜFT		
	jl	mb		

Emch+Berger  
 Emch+Berger WSB AG  
 Ingenieure und Geometer  
 Gewerbestrasse 11  
 6330 Cham