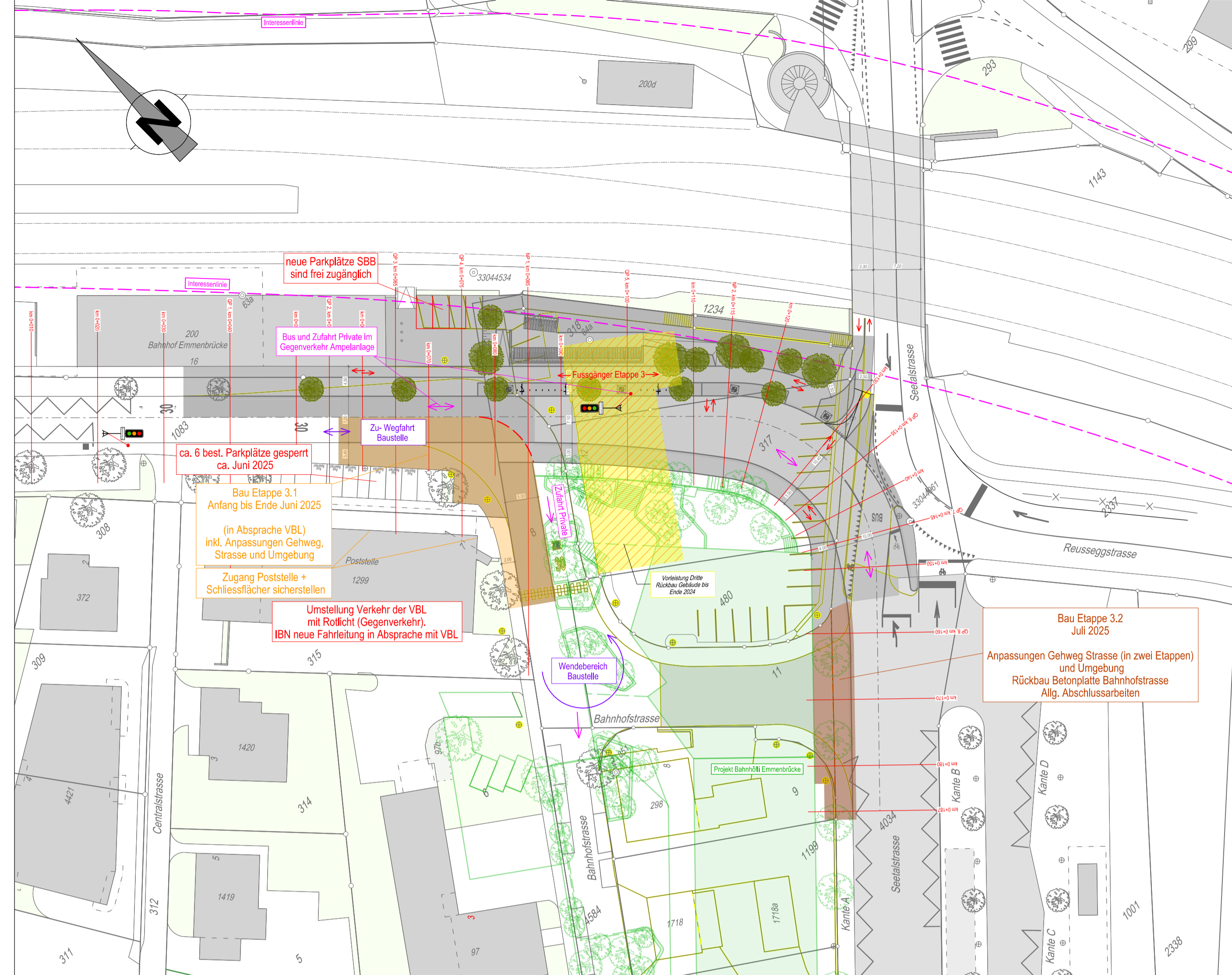


Bauetappe 2

(ca. 5-7 Wochen)



Bauetappe 3

(ca. 7-9 Wochen)



Bauetappe 1

(ca. 13-15 Wochen)

Legende

- Signatur:**
- Projekt / Markierung
 - - - Projekt / Achse
 - - - Interessenslinie SBB
 - Abbruch

- Flächen:**
- | bestehend | projektiert | |
|----------------------|----------------------|-------------------------------------|
| [Grey swatch] | [Grey swatch] | Belag 1 |
| [Grey swatch] | [Grey swatch] | Belag 2 |
| [Grey swatch] | [Grey swatch] | Deckbelagsersatz (AC 11 H) |
| [Grey swatch] | [Grey swatch] | Betonpiste |
| [Grey swatch] | [Grey swatch] | Rad- und Gehweg |
| [Grey swatch] | [Grey swatch] | Mittellinsel |
| [Grey swatch] | [Grey swatch] | Kunstabtuen |
| [Green swatch] | [Green swatch] | Grünfläche |
| [Green swatch] | [Green swatch] | Drittprojekt Bahnhofhli Emmenbrücke |
| [Light green swatch] | [Light green swatch] | Etappe 1.1 |
| [Light green swatch] | [Light green swatch] | Etappe 1.2 |
| [Light green swatch] | [Light green swatch] | Etappe 2.1 |
| [Light green swatch] | [Light green swatch] | Etappe 2.2 |
| [Light green swatch] | [Light green swatch] | Etappe 3.1 |
| [Light green swatch] | [Light green swatch] | Etappe 3.2 |

- Pfeile:**
- [Blue double arrow] Zu- Wegfahrt Baustelle
 - [Purple double arrow] Bus und Zufahrt Private
 - [Red double arrow] Fussgänger

Bauherren
Gemeinde Emmen
Tiefbauamt und Siedlungsentwässerung
Rüeggingerstrasse 22
6021 Emmenbrücke

Basler & Hofmann
Ingenieure, Planer und Berater
Niedelstrasse 5, CH-6010 Kriens
T +41 41 358 46 46
www.baslerhofmann.ch

Bahnofstrasse Emmen

Bauprojekt

Bauphase

Situationen, 1:500

Änd.	Datum	Gez.	Gepr.
-	09.04.2024	INL	ABL
A	-	-	-
B	-	-	-
C	-	-	-

Plan Nr.: **07963-32130** Format 59 / 84 Plotdatum 09.04.2024